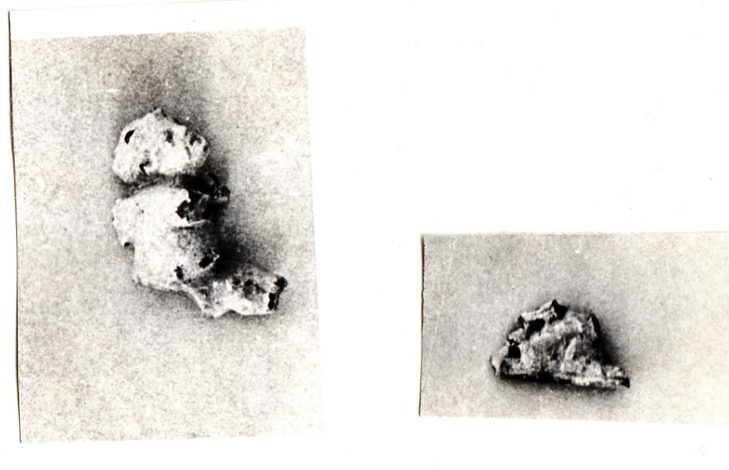


SCHEDA



CD - CODICI

TSK - Tipo di scheda	RA
LIR - Livello di ricerca	I
NCT - CODICE UNIVOCO	
NCTR - Codice regione	07
NCTN - Numero catalogo generale	00000758
ESC - Ente schedatore	S19
ECP - Ente competente	S19

LC - LOCALIZZAZIONE

PVC - LOCALIZZAZIONE GEOGRAFICO-AMMINISTRATIVA

PVCS - Stato	ITALIA
PVCP - Provincia	SP
PVCC - Comune	Ortonovo
PVL - Altra località	Area Archeologica di Luni

LDC - COLLOCAZIONE SPECIFICA

LDCT - Tipologia	museo
LDCQ - Qualificazione	statale
LDCN - Denominazione attuale	Museo Archeologico Nazionale di Luni
LDCC - Complesso di appartenenza	Area Archeologica di Luni

LA - ALTRE LOCALIZZAZIONI

TCL - Tipo di Localizzazione	luogo di reperimento
-------------------------------------	----------------------

PRV - LOCALIZZAZIONE GEOGRAFICO-AMMINISTRATIVA

PRVS - Stato	Italia
PRVP - Provincia	SP
PRVC - Comune	Ortonovo
PRVL - Località	Area archeologica di Luni

PRC - COLLOCAZIONE SPECIFICA

PRCD - Denominazione	CL
-----------------------------	----

RP - REPERIMENTO**LGI - COORDINATE I.G.M. O ALTRO**

LGII - Istituto	IGM
LGIN - Numero foglio	96
LGIQ - Sigla quadrante	III, SO

OG - OGGETTO**OGT - OGGETTO**

OGTD - Definizione	ambre
CLS - Classe e produzione	SCULTURA/PICCOLA STATUARIA

DT - CRONOLOGIA**DTZ - CRONOLOGIA GENERICA**

DTZG - Secolo	sec. I d.C.
DTZS - Frazione di secolo	età traiana
DTM - Motivazione cronologia	tipologica

MT - DATI TECNICI

MTC - Materia e tecnica	ambra
--------------------------------	-------

MIS - MISURE

MISU - Unità	cm
MISA - Altezza	4.5
MISS - Spessore	1.0
MISV - Varie	leprotti: h. 2.0; lungh. 3.5; spess. 1.3

CO - CONSERVAZIONE**STC - STATO DI CONSERVAZIONE**

STCC - Stato di conservazione	frammentario
--------------------------------------	--------------

STCS - Indicazioni specifiche

L'erote ha gambe, braccia ed alette spezzate; leggere abrasioni superficiali. Nei leprotti è frammentata la parte superiore: uno è privo di parte della testa e delle zampe, l'altro delle orecchie. Ambra rosso giallastra. Scolpite secondo due vedute parallele. I due piani accostati, corrispondenti ai due animali, sono lavorati con netto distacco e sono separati da un sottile strato intermedio non lavorato.

DA - DATI ANALITICI**DES - DESCRIZIONE****DESO - Indicazioni sull'oggetto**

I due pezzi facevano parte con tutta probabilità di uno stesso gruppo. Infatti, sul dorso dei due leprotti affiancati, è rappresentata a graffito una mano, e sul piano slabbrato dietro l'animale, un piedino. L'inclinazione dell'erote corrisponde alla posa del bambino che si china per giocare con il leprotto. Vivace la caratterizzazione dei due leprotti, variati nella posa, intenti a mordere qualcosa; l'uno accucciato, l'altro a gobba alta. Una leggerissima striatura indica il pelame. Il volto dell'erote è lavorato con minute incisioni e microscopica punteggiatura di trapano. Visto di fronte, sia per la trattazione a vedute parallele, sia per lo scarso spessore, esso appare un po' grottesco, diversamente dall'impressione che se ne ricava dalla visione laterale. La capigliatura è resa con piccole incisioni, con una ciocca rilevata sulla fronte. Sulle alette sono graffite leggere nervature. Caratteristica tecnica è il forellino ottenuto con il trapano, che in tutte le figure serve a separ

TU - CONDIZIONE GIURIDICA E VINCOLI

CDG - CONDIZIONE GIURIDICA

CDGG - Indicazione generica	proprietà Stato
CDGS - Indicazione specifica	Ministero per i Beni e le Attività Culturali

DO - FONTI E DOCUMENTI DI RIFERIMENTO**FTA - FOTOGRAFIE**

FTAX - Genere	documentazione allegata
FTAP - Tipo	positivo b/n
FTAN - Codice identificativo	New_1470241386714
FTAT - Note	negativi L 3775-3776

BIB - BIBLIOGRAFIA

BIBA - Autore	Frova A.
BIBD - Anno di edizione	1968
BIBN - V., pp., nn.	p. 82, 9a-b
BIBI - V., tavv., figg.	tavv. XXXIII; XXVI
BIBH - Sigla per citazione	1614

CM - COMPILAZIONE**CMP - COMPILAZIONE**

CMPD - Data	1973
CMPN - Nome compilatore	Roffia E.
FUR - Funzionario responsabile	Tinë F.

RVM - TRASCRIZIONE PER MEMORIZZAZIONE

RVMD - Data registrazione	2004
RVMN - Nome revisore	Crosetti A.

AGG - AGGIORNAMENTO

AGGD - Data	2016
AGGN - Nome revisore	La Fragola A.