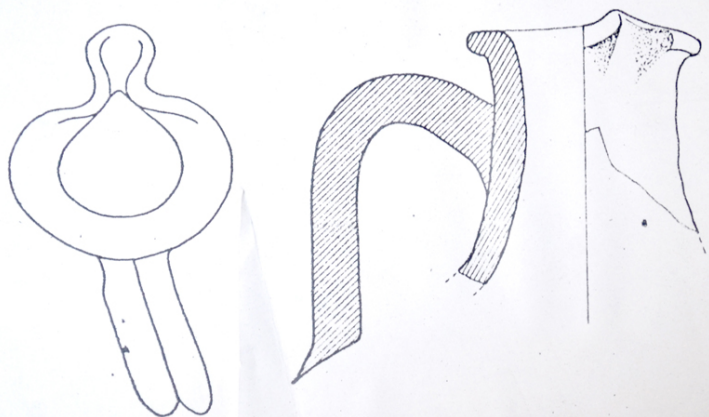


# SCHEDA



## CD - CODICI

|                                 |          |
|---------------------------------|----------|
| TSK - Tipo di scheda            | RA       |
| LIR - Livello di ricerca        | I        |
| NCT - CODICE UNIVOCO            |          |
| NCTR - Codice regione           | 07       |
| NCTN - Numero catalogo generale | 00000800 |
| ESC - Ente schedatore           | S19      |
| ECP - Ente competente           | S19      |

## LC - LOCALIZZAZIONE

### PVC - LOCALIZZAZIONE GEOGRAFICO-AMMINISTRATIVA

|                      |                           |
|----------------------|---------------------------|
| PVCS - Stato         | ITALIA                    |
| PVCP - Provincia     | SP                        |
| PVCC - Comune        | Ortonovo                  |
| PVL - Altra località | Area Archeologica di Luni |

### LDC - COLLOCAZIONE SPECIFICA

|                                  |                           |
|----------------------------------|---------------------------|
| LDCT - Tipologia                 | deposito                  |
| LDCQ - Qualificazione            | statale                   |
| LDCN - Denominazione attuale     | Magazzino Nord            |
| LDCC - Complesso di appartenenza | Area Archeologica di Luni |

## UB - UBICAZIONE

### INV - INVENTARIO DI MUSEO O SOPRINTENDENZA

|               |       |
|---------------|-------|
| INVN - Numero | 21787 |
|---------------|-------|

## LA - ALTRE LOCALIZZAZIONI

|                              |                      |
|------------------------------|----------------------|
| TCL - Tipo di Localizzazione | luogo di reperimento |
|------------------------------|----------------------|

### PRV - LOCALIZZAZIONE GEOGRAFICO-AMMINISTRATIVA

|                  |          |
|------------------|----------|
| PRVS - Stato     | Italia   |
| PRVP - Provincia | SP       |
| PRVC - Comune    | Ortonovo |

|                                       |   |
|---------------------------------------|---|
| PRVL - Località                       | Area archeologica di Luni   |
| PRC - COLLOCAZIONE SPECIFICA          |   |
| PRCD - Denominazione                  | Teatro  |
| PRCS - Specifiche                     | CL 159  |
| RP - REPERIMENTO                      |   |
| LGI - COORDINATE I.G.M. O ALTRO       |   |
| LGII - Istituto                       | IGM   |
| LGIN - Numero foglio                  | 96  |
| LGIQ - Sigla quadrante                | III, SO   |
| LGIC - Altre coordinate significative | VI quadrante: strato di macerie   |
| DSC - DATI DI SCAVO                   |   |
| DSCI - Inventario di scavo            | T 304   |
| OG - OGGETTO                          |   |
| OGT - OGGETTO                         |   |
| OGTD - Definizione                    | brocca  |
| CLS - Classe e produzione             | STRUMENTI, UTENSILI E OGGETTI D'USO/CONTENITORI E RECIPIENTI  |
| DT - CRONOLOGIA                       |   |
| DTZ - CRONOLOGIA GENERICA             |   |
| DTZG - Secolo                         | sec. I d.C.   |
| DTM - Motivazione cronologia          | tipologica  |
| MT - DATI TECNICI                     |   |
| MTC - Materia e tecnica               | argilla   |
| MIS - MISURE                          |   |
| MISU - Unità                          | cm  |
| MISA - Altezza                        | 7.0   |
| MISD - Diametro                       | 4.5   |
| CO - CONSERVAZIONE                    |   |
| STC - STATO DI CONSERVAZIONE          |   |
| STCC - Stato di conservazione         | frammentaria  |
| STCS - Indicazioni specifiche         | conservata la parte superiore, sino all'inizio del ventre. Non deperibile. Argilla grigia, ben depurata, dura e consistente.  |
| DA - DATI ANALITICI                   |   |
| DES - DESCRIZIONE                     |   |
| DESO - Indicazioni sull'oggetto       | Brocchetta a bocca trilobata, frammentaria. Collo troncoconico con orlo espanso, a nastro applicato. Il beccuccio prolungato è ottenuto, con forte restringimento dell'orlo. Ansa a nastro, con scanalatura longitudinale, impostata alla base del collo. |
| TU - CONDIZIONE GIURIDICA E VINCOLI   |   |
| CDG - CONDIZIONE GIURIDICA            |   |
| CDGG - Indicazione generica           | proprietà Stato   |
| CDGS - Indicazione                    |   |

specifica

Ministero per i Beni e le Attività Culturali

## DO - FONTI E DOCUMENTI DI RIFERIMENTO

### FTA - FOTOGRAFIE

**FTAX - Genere**

documentazione allegata

**FTAP - Tipo**

riproduzione di disegno tecnico

**FTAN - Codice identificativo**

New\_1470486448232

### BIB - BIBLIOGRAFIA

**BIBX - Genere**

Luni I

**BIBN - V., pp., nn.**

G 1

**BIBI - V., tavv., figg.**

tav. 61.1

**BIBH - Sigla per citazione**

1145

## CM - COMPILAZIONE

### CMP - COMPILAZIONE

**CMPD - Data**

1973

**CMPN - Nome compilatore**

Roffia E.

**FUR - Funzionario  
responsabile**

Tinë F.

### RVM - TRASCRIZIONE PER MEMORIZZAZIONE

**RVMD - Data registrazione**

2004

**RVMN - Nome revisore**

Crosetti A.

### AGG - AGGIORNAMENTO

**AGGD - Data**

2016

**AGGN - Nome revisore**

La Fragola A.