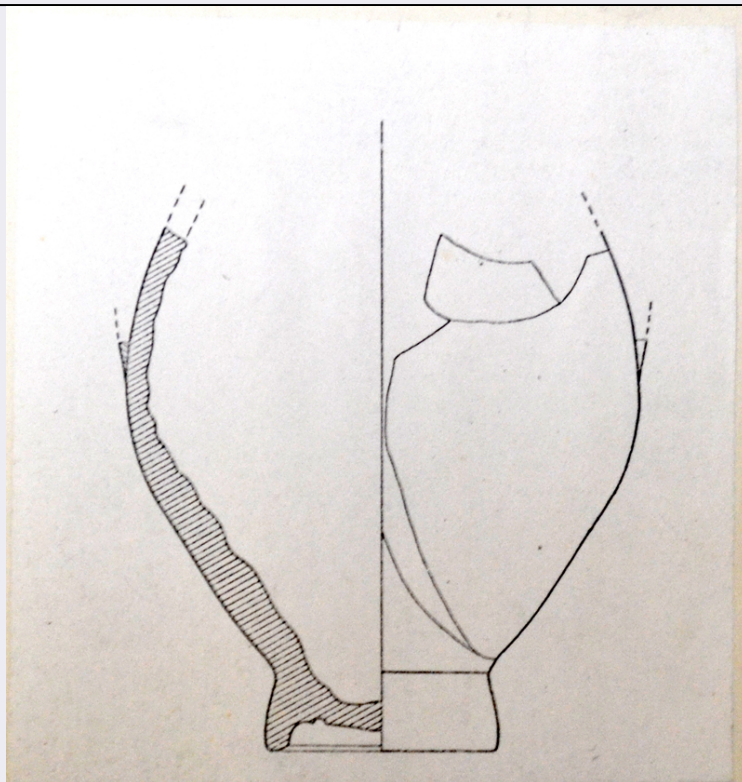


# SCHEDA



## CD - CODICI

TSK - Tipo di scheda RA

LIR - Livello di ricerca I

### NCT - CODICE UNIVOCO

NCTR - Codice regione 07

NCTN - Numero catalogo generale 00000808

ESC - Ente schedatore S19

ECP - Ente competente S19

## LC - LOCALIZZAZIONE

### PVC - LOCALIZZAZIONE GEOGRAFICO-AMMINISTRATIVA

PVCS - Stato ITALIA

PVCP - Provincia SP

PVCC - Comune Ortonovo

PVL - Altra località Area Archeologica di Luni

### LDC - COLLOCAZIONE SPECIFICA

LDCT - Tipologia deposito

LDCQ - Qualificazione statale

LDCN - Denominazione attuale Magazzino Nord

LDCC - Complesso di appartenenza Area Archeologica di Luni

## UB - UBICAZIONE

### INV - INVENTARIO DI MUSEO O SOPRINTENDENZA

INVN - Numero 21795

**LA - ALTRE LOCALIZZAZIONI**

<b>TCL - Tipo di Localizzazione</b>	luogo di reperimento
-------------------------------------	----------------------

**PRV - LOCALIZZAZIONE GEOGRAFICO-AMMINISTRATIVA**

<b>PRVS - Stato</b>	Italia
---------------------	--------

<b>PRVP - Provincia</b>	SP
-------------------------	----

<b>PRVC - Comune</b>	Ortonovo
----------------------	----------

<b>PRVL - Località</b>	Area archeologica di Luni
------------------------	---------------------------

**PRC - COLLOCAZIONE SPECIFICA**

<b>PRCD - Denominazione</b>	CM
-----------------------------	----

<b>PRCS - Specifiche</b>	CM (333); tra il muro O della p.za E2/D2, la prosecuzione del muro 32 e il muro parallelo a O
--------------------------	---

**RP - REPERIMENTO****LGI - COORDINATE I.G.M. O ALTRO**

<b>LGII - Istituto</b>	IGM
------------------------	-----

<b>LGIN - Numero foglio</b>	96
-----------------------------	----

<b>LGIQ - Sigla quadrante</b>	III, SO
-------------------------------	---------

<b>LGIC - Altre coordinate significative</b>	Quadrante SOE5 e parte di F5
--	------------------------------

**DSC - DATI DI SCAVO**

<b>DSCI - Inventario di scavo</b>	CM 4215
-----------------------------------	---------

**OG - OGGETTO****OGT - OGGETTO**

<b>OGTD - Definizione</b>	vaso
---------------------------	------

<b>CLS - Classe e produzione</b>	STRUMENTI, UTENSILI E OGGETTI D'USO/CONTENITORI E RECIPIENTI
----------------------------------	--

**DT - CRONOLOGIA****DTZ - CRONOLOGIA GENERICA**

<b>DTZG - Secolo</b>	secc. II-III d.C.
----------------------	-------------------

<b>DTM - Motivazione cronologia</b>	tipologica
-------------------------------------	------------

**MT - DATI TECNICI**

<b>MTC - Materia e tecnica</b>	argilla
--------------------------------	---------

**MIS - MISURE**

<b>MISU - Unità</b>	cm
---------------------	----

<b>MISA - Altezza</b>	10.5
-----------------------	------

<b>MISD - Diametro</b>	4.1
------------------------	-----

**CO - CONSERVAZIONE****STC - STATO DI CONSERVAZIONE**

<b>STCC - Stato di conservazione</b>	ricomposta da quattro frammenti
--------------------------------------	---------------------------------

<b>STCS - Indicazioni specifiche</b>	Argilla grigia, dura; invetriatura solo esterna verde-giallastra. All'interno segni circolari del tornio. Si conserva la parte inferiore, piede e buona parte del ventre, piede scheggiato. Non deperibile.
--------------------------------------	---

**DA - DATI ANALITICI****DES - DESCRIZIONE**

<b>DESO - Indicazioni sull'oggetto</b>	Il vaso (probabilmente brocchetta o anforetta) presenta ventre sferico ribassato e piede ad anello, piuttosto alto. Attacco di un'ansa probabilmente tubolare, frammentario. Il materiale con cui è associato permette una datazione al II – III sec. d.C.
<b>TU - CONDIZIONE GIURIDICA E VINCOLI</b>	
<b>CDG - CONDIZIONE GIURIDICA</b>	
<b>CDGG - Indicazione generica</b>	proprietà Stato
<b>CDGS - Indicazione specifica</b>	Ministero per i Beni e le Attività Culturali
<b>DO - FONTI E DOCUMENTI DI RIFERIMENTO</b>	
<b>FTA - FOTOGRAFIE</b>	
<b>FTAX - Genere</b>	documentazione allegata
<b>FTAP - Tipo</b>	riproduzione di disegno tecnico
<b>FTAN - Codice identificativo</b>	New_1470502498070
<b>CM - COMPILAZIONE</b>	
<b>CMP - COMPILAZIONE</b>	
<b>CMPD - Data</b>	1973
<b>CMPN - Nome compilatore</b>	Roffia E.
<b>FUR - Funzionario responsabile</b>	Tinè F.
<b>RVM - TRASCRIZIONE PER MEMORIZZAZIONE</b>	
<b>RVMD - Data registrazione</b>	2004
<b>RVMN - Nome revisore</b>	Crosetti A.
<b>AGG - AGGIORNAMENTO</b>	
<b>AGGD - Data</b>	2016
<b>AGGN - Nome revisore</b>	La Fragola A.