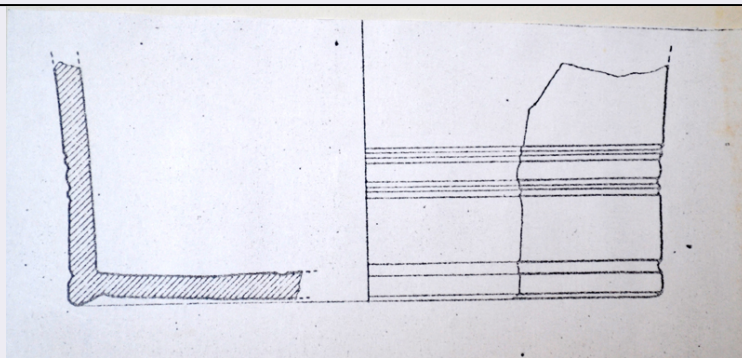


SCHEDA



CD - CODICI

TSK - Tipo di scheda RA

LIR - Livello di ricerca I

NCT - CODICE UNIVOCO

NCTR - Codice regione 07

NCTN - Numero catalogo generale 00000815

ESC - Ente schedatore S19

ECP - Ente competente S19

LC - LOCALIZZAZIONE

PVC - LOCALIZZAZIONE GEOGRAFICO-AMMINISTRATIVA

PVCS - Stato ITALIA

PVCP - Provincia SP

PVCC - Comune Ortonovo

PVL - Altra località Area Archeologica di Luni

LDC - COLLOCAZIONE SPECIFICA

LDCT - Tipologia deposito

LDCQ - Qualificazione statale

LDCN - Denominazione attuale Magazzino Nord

LDCC - Complesso di appartenenza Area Archeologica di Luni

UB - UBICAZIONE

INV - INVENTARIO DI MUSEO O SOPRINTENDENZA

INVN - Numero 21802

LA - ALTRE LOCALIZZAZIONI

TCL - Tipo di Localizzazione luogo di reperimento

PRV - LOCALIZZAZIONE GEOGRAFICO-AMMINISTRATIVA

PRVS - Stato Italia

PRVP - Provincia SP

PRVC - Comune Ortonovo

PRVL - Località Area archeologica di Luni

PRC - COLLOCAZIONE SPECIFICA

| | |
|-------------------------------------|--|
| PRCD - Denominazione | Teatro |
| PRCS - Specifiche | CL 210; tra I e II vomitorium, lungo il muro parallelo a quello tangenziale |
| RP - REPERIMENTO | |
| LGI - COORDINATE I.G.M. O ALTRO | |
| LGII - Istituto | IGM |
| LGIN - Numero foglio | 96 |
| LGIQ - Sigla quadrante | III, SO |
| DSC - DATI DI SCAVO | |
| DSCI - Inventario di scavo | T 770/1 |
| OG - OGGETTO | |
| OGT - OGGETTO | |
| OGTD - Definizione | coppetta |
| OGTT - Tipologia | Dragendorff 4 |
| OGTN - Denominazione /dedicazione | fondo, parete |
| CLS - Classe e produzione | CONTENITORI E RECIPIENTI/terra sigillata italica |
| DT - CRONOLOGIA | |
| DTZ - CRONOLOGIA GENERICA | |
| DTZG - Secolo | sec. I d.C. |
| DTZS - Frazione di secolo | età tiberiana |
| DTM - Motivazione cronologia | tipologica |
| MT - DATI TECNICI | |
| MTC - Materia e tecnica | argilla |
| MIS - MISURE | |
| MISU - Unità | cm |
| MISA - Altezza | 4.7 |
| MISD - Diametro | 11.2 |
| CO - CONSERVAZIONE | |
| STC - STATO DI CONSERVAZIONE | |
| STCC - Stato di conservazione | frammento |
| STCS - Indicazioni specifiche | non deperibile |
| DA - DATI ANALITICI | |
| DES - DESCRIZIONE | |
| DESO - Indicazioni sull'oggetto | Coppetta frammentaria a parete rettilinea, con scanalature orizzontali; basso piede ad anello. |
| TU - CONDIZIONE GIURIDICA E VINCOLI | |
| CDG - CONDIZIONE GIURIDICA | |
| CDGG - Indicazione generica | proprietà Stato |
| CDGS - Indicazione specifica | Ministero per i Beni e le Attività Culturali |

DO - FONTI E DOCUMENTI DI RIFERIMENTO**FTA - FOTOGRAFIE**

| | |
|-------------------------------------|---------------------------------|
| FTAX - Genere | documentazione allegata |
| FTAP - Tipo | riproduzione di disegno tecnico |
| FTAN - Codice identificativo | New_1470738141724 |

CM - COMPILAZIONE**CMP - COMPILAZIONE**

| | |
|---------------------------------------|-----------|
| CMPD - Data | 1973 |
| CMPN - Nome compilatore | Roffia E. |
| FUR - Funzionario responsabile | Tinè F. |

RVM - TRASCRIZIONE PER MEMORIZZAZIONE

| | |
|----------------------------------|-------------|
| RVMD - Data registrazione | 2004 |
| RVMN - Nome revisore | Crosetti A. |

AGG - AGGIORNAMENTO

| | |
|-----------------------------|---------------|
| AGGD - Data | 2016 |
| AGGN - Nome revisore | La Fragola A. |