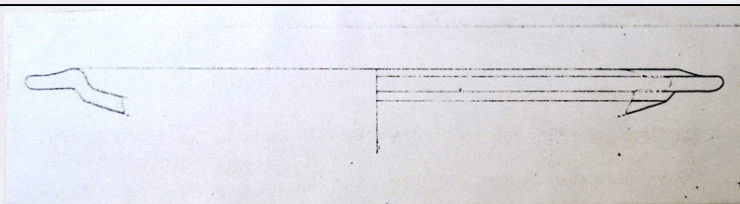


# SCHEDA



## CD - CODICI

TSK - Tipo di scheda RA

LIR - Livello di ricerca I

### NCT - CODICE UNIVOCO

NCTR - Codice regione 07

NCTN - Numero catalogo generale 00000823

ESC - Ente schedatore S19

ECP - Ente competente S19

## LC - LOCALIZZAZIONE

### PVC - LOCALIZZAZIONE GEOGRAFICO-AMMINISTRATIVA

PVCS - Stato ITALIA

PVCP - Provincia SP

PVCC - Comune Ortonovo

PVL - Altra località Area Archeologica di Luni

### LDC - COLLOCAZIONE SPECIFICA

LDCT - Tipologia deposito

LDCQ - Qualificazione statale

LDCN - Denominazione attuale Magazzino Nord

LDCC - Complesso di appartenenza Area Archeologica di Luni

## UB - UBICAZIONE

### INV - INVENTARIO DI MUSEO O SOPRINTENDENZA

INVN - Numero 21810

## LA - ALTRE LOCALIZZAZIONI

TCL - Tipo di Localizzazione luogo di reperimento

### PRV - LOCALIZZAZIONE GEOGRAFICO-AMMINISTRATIVA

PRVS - Stato Italia

PRVP - Provincia SP

PRVC - Comune Ortonovo

PRVL - Località Area archeologica di Luni

### PRC - COLLOCAZIONE SPECIFICA

PRCD - Denominazione Teatro

PRCS - Specifiche CL 197

### PRD - DATA

PRDI - Data ingresso	inverno 1967
RP - REPERIMENTO	
LGI - COORDINATE I.G.M. O ALTRO	
LGII - Istituto	IGM
LGIN - Numero foglio	96
LGIQ - Sigla quadrante	III, SO
DSC - DATI DI SCAVO	
DSCI - Inventario di scavo	T 193
OG - OGGETTO	
OGT - OGGETTO	
OGTD - Definizione	patera
OGTT - Tipologia	Lamboglia B6
OGTN - Denominazione /dedicazione	orlo, parete
CLS - Classe e produzione	CONTENITORI E RECIPIENTI/Ceramica a vernice nera
DT - CRONOLOGIA	
DTZ - CRONOLOGIA GENERICA	
DTZG - Secolo	secc. II-I a.C.
DTS - CRONOLOGIA SPECIFICA	
DTSI - Da	II a.C.
DTSV - Validità	metà
DTSF - A	I a.C.
DTM - Motivazione cronologia	tipologica
MT - DATI TECNICI	
MTC - Materia e tecnica	argilla
MIS - MISURE	
MISU - Unità	cm
MISA - Altezza	4.5
MISL - Larghezza	4.6
MISS - Spessore	0.7
CO - CONSERVAZIONE	
STC - STATO DI CONSERVAZIONE	
STCC - Stato di conservazione	frammento
STCS - Indicazioni specifiche	vernice evanide e scrostata; argilla nocciola granulosa, non perfettamente depurata, vernice nera.
DA - DATI ANALITICI	
DES - DESCRIZIONE	
DESO - Indicazioni sull'oggetto	Il frammento è pertinente ad una patera non perfettamente depurata (pasta porosa) e con vernice scadente, rossiccia in alcuni punti, scrostata ed evanide, è forse pertinente al gruppo della B “lourde”, piuttosto tarda e di produzione costiera. La forma è relativamente antica ma non pare molto diffusa.
TU - CONDIZIONE GIURIDICA E VINCOLI	

<b>CDG - CONDIZIONE GIURIDICA</b>	
<b>CDGG - Indicazione generica</b>	proprietà Stato
<b>CDGS - Indicazione specifica</b>	Ministero per i Beni e le Attività Culturali
<b>DO - FONTI E DOCUMENTI DI RIFERIMENTO</b>	
<b>FTA - FOTOGRAFIE</b>	
<b>FTAX - Genere</b>	documentazione allegata
<b>FTAP - Tipo</b>	riproduzione di disegno tecnico
<b>FTAN - Codice identificativo</b>	New_1470740115599
<b>BIB - BIBLIOGRAFIA</b>	
<b>BIBX - Genere</b>	Luni I
<b>BIBN - V., pp., nn.</b>	Forma B5
<b>BIBH - Sigla per citazione</b>	1145
<b>CM - COMPILAZIONE</b>	
<b>CMP - COMPILAZIONE</b>	
<b>CMPD - Data</b>	1973
<b>CM PN - Nome compilatore</b>	Cavalieri Manasse G.
<b>FUR - Funzionario responsabile</b>	Tinë F.
<b>RVM - TRASCRIZIONE PER MEMORIZZAZIONE</b>	
<b>RVMD - Data registrazione</b>	2004
<b>RVMN - Nome revisore</b>	Crosetti A.
<b>AGG - AGGIORNAMENTO</b>	
<b>AGGD - Data</b>	2016
<b>AGGN - Nome revisore</b>	La Fragola A.