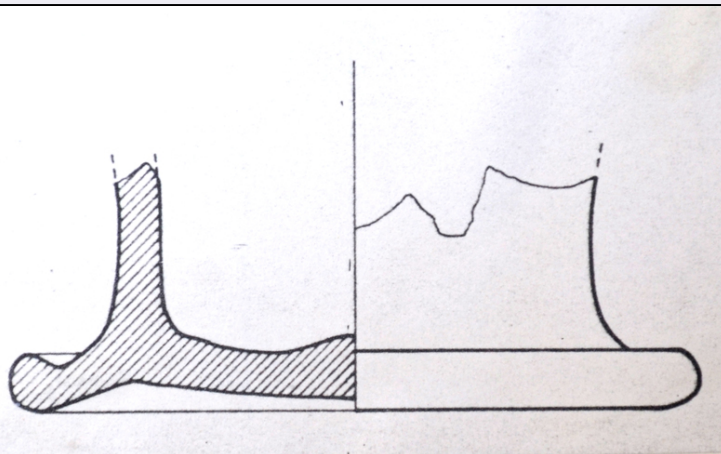


SCHEDA



CD - CODICI

TSK - Tipo di scheda RA

LIR - Livello di ricerca I

NCT - CODICE UNIVOCO

NCTR - Codice regione 07

NCTN - Numero catalogo generale 00000835

ESC - Ente schedatore S19

ECP - Ente competente S19

LC - LOCALIZZAZIONE

PVC - LOCALIZZAZIONE GEOGRAFICO-AMMINISTRATIVA

PVCS - Stato ITALIA

PVCP - Provincia SP

PVCC - Comune Ortonovo

PVL - Altra località Area Archeologica di Luni

LDC - COLLOCAZIONE SPECIFICA

LDCT - Tipologia deposito

LDCQ - Qualificazione statale

LDCN - Denominazione attuale Magazzino Nord

LDCC - Complesso di appartenenza Area Archeologica di Luni

UB - UBICAZIONE

INV - INVENTARIO DI MUSEO O SOPRINTENDENZA

INVN - Numero 21822

LA - ALTRE LOCALIZZAZIONI

TCL - Tipo di Localizzazione luogo di reperimento

PRV - LOCALIZZAZIONE GEOGRAFICO-AMMINISTRATIVA

PRVS - Stato Italia

PRVP - Provincia SP

PRVC - Comune Ortonovo

PRVL - Località	Area archeologica di Luni
PRC - COLLOCAZIONE SPECIFICA	
PRCD - Denominazione	Teatro
PRCS - Specifiche	CL 187
PRD - DATA	
PRDI - Data ingresso	autunno 1968
RP - REPERIMENTO	
LGI - COORDINATE I.G.M. O ALTRO	
LGII - Istituto	IGM
LGIN - Numero foglio	96
LGIQ - Sigla quadrante	III, SO
DSC - DATI DI SCAVO	
DSCI - Inventario di scavo	T 549
OG - OGGETTO	
OGT - OGGETTO	
OGTD - Definizione	pisside
OGTT - Tipologia	Lamboglia B3
OGTN - Denominazione /dedicazione	fondo, parete
CLS - Classe e produzione	CONTENITORI E RECIPIENTI/Ceramica a vernice nera
DT - CRONOLOGIA	
DTZ - CRONOLOGIA GENERICA	
DTZG - Secolo	secc. II-I a.C.
DTS - CRONOLOGIA SPECIFICA	
DTSI - Da	II a.C.
DTSV - Validità	seconda metà
DTSF - A	I a.C.
DTM - Motivazione cronologia	tipologica
MT - DATI TECNICI	
MTC - Materia e tecnica	argilla
MIS - MISURE	
MISU - Unità	cm
MISA - Altezza	3.5
MISD - Diametro	8.2
CO - CONSERVAZIONE	
STC - STATO DI CONSERVAZIONE	
STCC - Stato di conservazione	frammento
STCS - Indicazioni specifiche	vernice scrostata ed evanide; argilla giallo nocciola granulosa, con inclusi; vernice nero grigiastra.
DA - DATI ANALITICI	
DES - DESCRIZIONE	
DESO - Indicazioni	Frammento di pisside probabilmente di produzione locale, a giudicare

sull'oggetto	dal tipo di pasta e vernice. Questa forma è tra le più comuni della campana B ed è molto imitata.
TU - CONDIZIONE GIURIDICA E VINCOLI	
CDG - CONDIZIONE GIURIDICA	
CDGG - Indicazione generica	proprietà Stato
CDGS - Indicazione specifica	Ministero per i Beni e le Attività Culturali
DO - FONTI E DOCUMENTI DI RIFERIMENTO	
FTA - FOTOGRAFIE	
FTAX - Genere	documentazione allegata
FTAP - Tipo	riproduzione di disegno tecnico
FTAN - Codice identificativo	New_1470822767246
BIB - BIBLIOGRAFIA	
BIBX - Genere	Luni I
BIBN - V., pp., nn.	forma B3
BIBH - Sigla per citazione	1145
CM - COMPILAZIONE	
CMP - COMPILAZIONE	
CMPD - Data	1973
CMPN - Nome compilatore	Cavalieri Manasse G.
FUR - Funzionario responsabile	Tinè F.
RVM - TRASCRIZIONE PER MEMORIZZAZIONE	
RVMD - Data registrazione	2004
RVMN - Nome revisore	Crosetti A.
AGG - AGGIORNAMENTO	
AGGD - Data	2016
AGGN - Nome revisore	La Fragola A.