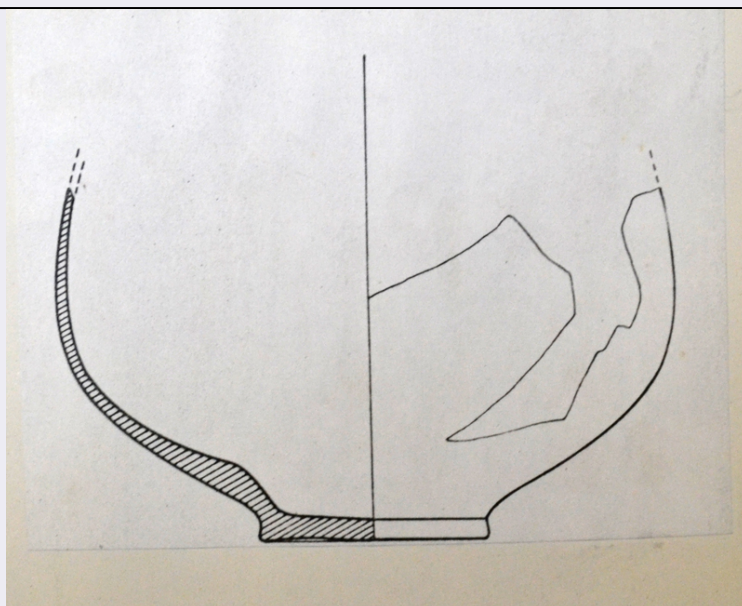


SCHEDA



CD - CODICI

TSK - Tipo di scheda RA

LIR - Livello di ricerca I

NCT - CODICE UNIVOCO

NCTR - Codice regione 07

NCTN - Numero catalogo generale 00000846

ESC - Ente schedatore S19

ECP - Ente competente S19

LC - LOCALIZZAZIONE

PVC - LOCALIZZAZIONE GEOGRAFICO-AMMINISTRATIVA

PVCS - Stato ITALIA

PVCP - Provincia SP

PVCC - Comune Ortonovo

PVL - Altra località Area Archeologica di Luni

LDC - COLLOCAZIONE SPECIFICA

LDCT - Tipologia deposito

LDCQ - Qualificazione statale

LDCN - Denominazione attuale Magazzino Nord

LDCC - Complesso di appartenenza Area Archeologica di Luni

UB - UBICAZIONE

INV - INVENTARIO DI MUSEO O SOPRINTENDENZA

INVN - Numero 21833

LA - ALTRE LOCALIZZAZIONI

TCL - Tipo di Localizzazione luogo di reperimento

PRV - LOCALIZZAZIONE GEOGRAFICO-AMMINISTRATIVA

PRVS - Stato	Italia
PRVP - Provincia	SP
PRVC - Comune	Ortonovo
PRVL - Località	Area archeologica di Luni
PRC - COLLOCAZIONE SPECIFICA	
PRCD - Denominazione	CM
PRCS - Specifiche	dal Foro (CM 328)
PRD - DATA	
PRDI - Data ingresso	luglio 1972
RP - REPERIMENTO	
LGI - COORDINATE I.G.M. O ALTRO	
LGII - Istituto	IGM
LGIN - Numero foglio	96
LGIQ - Sigla quadrante	III, SO
DSC - DATI DI SCAVO	
DSCI - Inventario di scavo	CM 4125
OG - OGGETTO	
OGT - OGGETTO	
OGTD - Definizione	boccalino
CLS - Classe e produzione	CONTENITORI E RECIPIENTI/Ceramica a pareti sottili
DT - CRONOLOGIA	
DTZ - CRONOLOGIA GENERICA	
DTZG - Secolo	secc. II-III d.C.
DTM - Motivazione cronologia	tipologica
MT - DATI TECNICI	
MTC - Materia e tecnica	argilla
MIS - MISURE	
MISU - Unità	cm
MISA - Altezza	5.3
MISD - Diametro	3.6
MISV - Varie	diam. ventre 10
CO - CONSERVAZIONE	
STC - STATO DI CONSERVAZIONE	
STCC - Stato di conservazione	frammentaria
STCS - Indicazioni specifiche	si conserva la parte inferiore sino al punto di massima espansione del ventre. Non deperibile. Argilla rossiccia molto dura con piccoli inclusi bianchi. Leggera invetriatura a partire da 2 cm. sopra la base.
DA - DATI ANALITICI	
DES - DESCRIZIONE	
DESO - Indicazioni sull'oggetto	Del boccalino si conserva la base piana leggermente rialzata e le pareti aperte alla base, poi a profilo accentuatamente globulare. La forma di questo vaso pottorio, con orlo espanso, collarino alla strozzatura tra parete ed orlo, e ansetta impostata sull'orlo e sul ventre, è la più tarda

cella ceramica a pareti sottili. Questo esemplare presenta inoltre una sorta di leggera invetriatura grigio biancastra tipica di questi recipienti.

TU - CONDIZIONE GIURIDICA E VINCOLI

CDG - CONDIZIONE GIURIDICA

CDGG - Indicazione generica

proprietà Stato

CDGS - Indicazione specifica

Ministero per i Beni e le Attività Culturali

DO - FONTI E DOCUMENTI DI RIFERIMENTO

FTA - FOTOGRAFIE

FTAX - Genere

documentazione allegata

FTAP - Tipo

riproduzione di disegno tecnico

FTAN - Codice identificativo

New_1470831948587

BIB - BIBLIOGRAFIA

BIBX - Genere

Luni I

BIBD - Anno di edizione

1973

BIBN - V., pp., nn.

E 5

BIBH - Sigla per citazione

1145

CM - COMPILAZIONE

CMP - COMPILAZIONE

CMPD - Data

1973

CMPN - Nome compilatore

Cavalieri Manasse G.

FUR - Funzionario responsabile

Tinè F.

RVM - TRASCRIZIONE PER MEMORIZZAZIONE

RVMD - Data registrazione

2004

RVMN - Nome revisore

Crosetti A.

AGG - AGGIORNAMENTO

AGGD - Data

2016

AGGN - Nome revisore

La Fragola A.