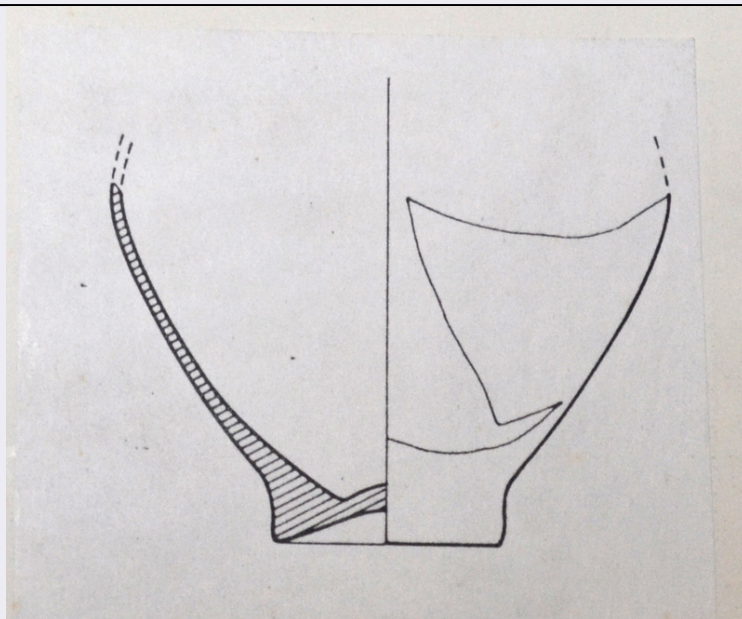


SCHEDA



CD - CODICI

TSK - Tipo di scheda RA

LIR - Livello di ricerca I

NCT - CODICE UNIVOCO

NCTR - Codice regione 07

NCTN - Numero catalogo generale 00000848

ESC - Ente schedatore S19

ECP - Ente competente S19

LC - LOCALIZZAZIONE

PVC - LOCALIZZAZIONE GEOGRAFICO-AMMINISTRATIVA

PVCS - Stato ITALIA

PVCP - Provincia SP

PVCC - Comune Ortonovo

PVL - Altra località Area Archeologica di Luni

LDC - COLLOCAZIONE SPECIFICA

LDCT - Tipologia deposito

LDCQ - Qualificazione statale

LDCN - Denominazione attuale Magazzino Nord

LDCC - Complesso di appartenenza Area Archeologica di Luni

UB - UBICAZIONE

INV - INVENTARIO DI MUSEO O SOPRINTENDENZA

INVN - Numero 21835

LA - ALTRE LOCALIZZAZIONI

TCL - Tipo di Localizzazione luogo di reperimento

PRV - LOCALIZZAZIONE GEOGRAFICO-AMMINISTRATIVA

| | |
|---------------------------------|--|
| PRVS - Stato | Italia |
| PRVP - Provincia | SP |
| PRVC - Comune | Ortonovo |
| PRVL - Località | Area archeologica di Luni |
| PRC - COLLOCAZIONE SPECIFICA | |
| PRCD - Denominazione | CM |
| PRCS - Specifiche | dal Foro (CM 329) |
| PRD - DATA | |
| PRDI - Data ingresso | luglio 1972 |
| RP - REPERIMENTO | |
| LGI - COORDINATE I.G.M. O ALTRO | |
| LGII - Istituto | IGM |
| LGIN - Numero foglio | 96 |
| LGIQ - Sigla quadrante | III, SO |
| DSC - DATI DI SCAVO | |
| DSCI - Inventario di scavo | CM 4613/1 |
| OG - OGGETTO | |
| OGT - OGGETTO | |
| OGTD - Definizione | urnetta |
| CLS - Classe e produzione | CONTENITORI E RECIPIENTI/Ceramica a pareti sottili |
| DT - CRONOLOGIA | |
| DTZ - CRONOLOGIA GENERICA | |
| DTZG - Secolo | sec. I a.C. |
| DTM - Motivazione cronologia | tipologica |
| MT - DATI TECNICI | |
| MTC - Materia e tecnica | argilla |
| MIS - MISURE | |
| MISU - Unità | cm |
| MISA - Altezza | 4.2 |
| MISD - Diametro | 2.8 |
| CO - CONSERVAZIONE | |
| STC - STATO DI CONSERVAZIONE | |
| STCC - Stato di conservazione | resta la parte inferiore |
| STCS - Indicazioni specifiche | sino al punto di maggior espansione delle pareti. Non deperibile. Argila molto dura, rossiccia, non perfettamente depurata, grigia al nucleo nei punti di maggior spessore. |
| DA - DATI ANALITICI | |
| DES - DESCRIZIONE | |
| DESO - Indicazioni sull'oggetto | Frammento probabilmente di urnetta con pareti espanse lievemente e fondo ombelicato. Presenta superficie bruna alla base e nel tratto inferiore delle pareti, superiormente di color marrone arancio forse per effetto di cottura. La forma, lo spessore estremamente sottile delle pareti, la consistenza dell'impasto sembrano indicare una produzione del I sec. a.C. |

TU - CONDIZIONE GIURIDICA E VINCOLI**CDG - CONDIZIONE GIURIDICA****CDGG - Indicazione generica**

proprietà Stato

CDGS - Indicazione specifica

Ministero per i Beni e le Attività Culturali

DO - FONTI E DOCUMENTI DI RIFERIMENTO**FTA - FOTOGRAFIE****FTAX - Genere**

documentazione allegata

FTAP - Tipo

riproduzione di disegno tecnico

FTAN - Codice identificativo

New_1470832786353

CM - COMPILAZIONE**CMP - COMPILAZIONE****CMPD - Data**

1973

CMPN - Nome compilatore

Cavalieri Manasse G.

FUR - Funzionario responsabile

Tinè F.

RVM - TRASCRIZIONE PER MEMORIZZAZIONE**RVMD - Data registrazione**

2004

RVMN - Nome revisore

Crosetti A.

AGG - AGGIORNAMENTO**AGGD - Data**

2016

AGGN - Nome revisore

La Fragola A.