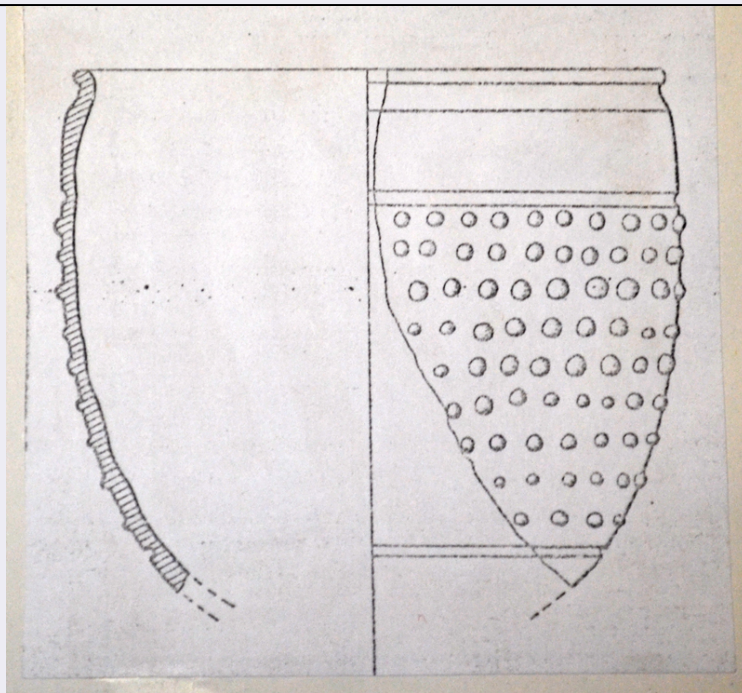


# SCHEDA



## CD - CODICI

TSK - Tipo di scheda	RA
LIR - Livello di ricerca	I
NCT - CODICE UNIVOCO	
NCTR - Codice regione	07
NCTN - Numero catalogo generale	00000968
ESC - Ente schedatore	S19
ECP - Ente competente	S19

## LC - LOCALIZZAZIONE

### PVC - LOCALIZZAZIONE GEOGRAFICO-AMMINISTRATIVA

PVCS - Stato	ITALIA
PVCP - Provincia	SP
PVCC - Comune	Ortonovo
PVL - Altra località	Area Archeologica di Luni

### LDC - COLLOCAZIONE SPECIFICA

LDCT - Tipologia	deposito
LDCQ - Qualificazione	statale
LDCN - Denominazione attuale	Magazzino Nord
LDCC - Complesso di appartenenza	Area Archeologica di Luni

## UB - UBICAZIONE

### INV - INVENTARIO DI MUSEO O SOPRINTENDENZA

INVN - Numero	21955
---------------	-------

## LA - ALTRE LOCALIZZAZIONI

TCL - Tipo di Localizzazione	luogo di reperimento
------------------------------	----------------------

**PRV - LOCALIZZAZIONE GEOGRAFICO-AMMINISTRATIVA**

<b>PRVS - Stato</b>	Italia
<b>PRVP - Provincia</b>	SP
<b>PRVC - Comune</b>	Ortonovo
<b>PRVL - Località</b>	Area archeologica di Luni

**PRC - COLLOCAZIONE SPECIFICA**

<b>PRCD - Denominazione</b>	CM
<b>PRCS - Specifiche</b>	zona Domus

**PRD - DATA**

<b>PRDI - Data ingresso</b>	luglio 1972
-----------------------------	-------------

**RP - REPERIMENTO****LGI - COORDINATE I.G.M. O ALTRO**

<b>LGII - Istituto</b>	IGM
<b>LGIN - Numero foglio</b>	96
<b>LGIQ - Sigla quadrante</b>	III, SO

**DSC - DATI DI SCAVO**

<b>DSCI - Inventario di scavo</b>	CM 3358
-----------------------------------	---------

**OG - OGGETTO****OGT - OGGETTO**

<b>OGTD - Definizione</b>	coppetta
<b>OGTT - Tipologia</b>	Hofheim 23
<b>CLS - Classe e produzione</b>	CONTENITORI E RECIPIENTI/Ceramica a pareti sottili

**DT - CRONOLOGIA****DTZ - CRONOLOGIA GENERICA**

<b>DTZG - Secolo</b>	sec. I d.C.
<b>DTZS - Frazione di secolo</b>	prima metà
<b>DTM - Motivazione cronologia</b>	tipologica

**MT - DATI TECNICI**

<b>MTC - Materia e tecnica</b>	argilla
--------------------------------	---------

**MIS - MISURE**

<b>MISU - Unità</b>	cm
<b>MISA - Altezza</b>	7.5
<b>MISD - Diametro</b>	8.0

**CO - CONSERVAZIONE****STC - STATO DI CONSERVAZIONE**

<b>STCC - Stato di conservazione</b>	ricomposta in più frammenti e priva del fondo
<b>STCS - Indicazioni specifiche</b>	argilla fine, chiara, decorazione a la barbotine

**DA - DATI ANALITICI****DES - DESCRIZIONE**

Coppetta frammentaria, corpo sferoidale, orlino breve leggermente arrotondato al bordo e rientrante; decorazione a punti rilevati a la

<b>DESO - Indicazioni sull'oggetto</b>	barbotine disposti in file orizzontali, a risparmio le fasce dell'orlo e del fondo; vernice non uniforme, arancio rosata iridescente a chiazze brune. Il tipo sembra essere, secondo il Lamboglia, una produzione caratteristica della Liguria ed è molto diffuso a Ventimiglia e ad Albenga. A Luni ne sono stati rinvenuti pochissimi frammenti.
<b>TU - CONDIZIONE GIURIDICA E VINCOLI</b>	
<b>CDG - CONDIZIONE GIURIDICA</b>	
<b>CDGG - Indicazione generica</b>	proprietà Stato
<b>CDGS - Indicazione specifica</b>	Ministero per i Beni e le Attività Culturali
<b>DO - FONTI E DOCUMENTI DI RIFERIMENTO</b>	
<b>FTA - FOTOGRAFIE</b>	
<b>FTAX - Genere</b>	documentazione allegata
<b>FTAP - Tipo</b>	riproduzione di disegno tecnico
<b>FTAN - Codice identificativo</b>	New_1471005408819
<b>CM - COMPILAZIONE</b>	
<b>CMP - COMPILAZIONE</b>	
<b>CMPD - Data</b>	1973
<b>CMPN - Nome compilatore</b>	Cavalieri Manasse G.
<b>FUR - Funzionario responsabile</b>	Tinè F.
<b>RVM - TRASCRIZIONE PER MEMORIZZAZIONE</b>	
<b>RVMD - Data registrazione</b>	2004
<b>RVMN - Nome revisore</b>	Crosetti A.
<b>AGG - AGGIORNAMENTO</b>	
<b>AGGD - Data</b>	2016
<b>AGGN - Nome revisore</b>	La Fragola A.
<b>AN - ANNOTAZIONI</b>	
<b>OSS - Osservazioni</b>	Non rin(tracciabile), segnato a matita