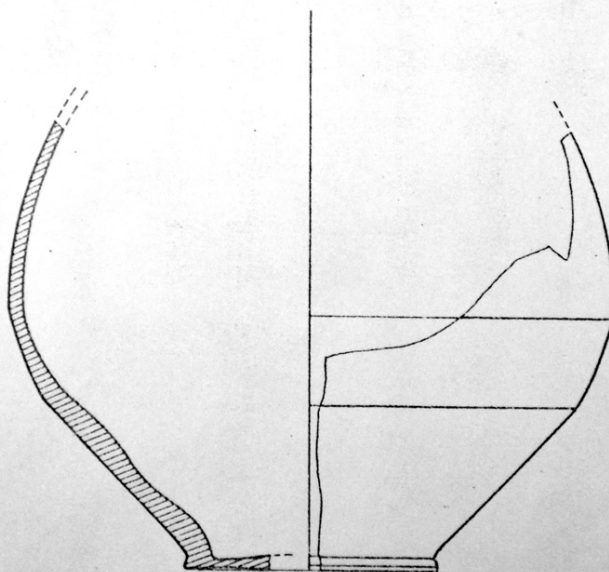


SCHEDA



cn 4173/7

CD - CODICI

TSK - Tipo di scheda RA

LIR - Livello di ricerca I

NCT - CODICE UNIVOCO

NCTR - Codice regione 07

NCTN - Numero catalogo generale 00000977

ESC - Ente schedatore S19

ECP - Ente competente S19

LC - LOCALIZZAZIONE

PVC - LOCALIZZAZIONE GEOGRAFICO-AMMINISTRATIVA

PVCS - Stato ITALIA

PVCP - Provincia SP

PVCC - Comune Ortonovo

PVL - Altra località Area Archeologica di Luni

LDC - COLLOCAZIONE SPECIFICA

LDCT - Tipologia deposito

LDCQ - Qualificazione statale

LDCN - Denominazione attuale Magazzino Nord

LDCC - Complesso di appartenenza Area Archeologica di Luni

UB - UBICAZIONE

INV - INVENTARIO DI MUSEO O SOPRINTENDENZA

INVN - Numero 21964

LA - ALTRE LOCALIZZAZIONI

TCL - Tipo di Localizzazione	luogo di reperimento
PRV - LOCALIZZAZIONE GEOGRAFICO-AMMINISTRATIVA	
PRVS - Stato	Italia
PRVP - Provincia	SP
PRVC - Comune	Ortonovo
PRVL - Località	Area archeologica di Luni
PRC - COLLOCAZIONE SPECIFICA	
PRCD - Denominazione	CM
PRCS - Specifiche	zona piazze
RP - REPERIMENTO	
LGI - COORDINATE I.G.M. O ALTRO	
LGII - Istituto	IGM
LGIN - Numero foglio	96
LGIQ - Sigla quadrante	III, SO
DSC - DATI DI SCAVO	
DSCD - Data di scavo	1972
DSCI - Inventario di scavo	CM 4173/7
OG - OGGETTO	
OGT - OGGETTO	
OGTD - Definizione	boccalino
OGTN - Denominazione /dedicazione	fondo, parete
CLS - Classe e produzione	CONTENITORI E RECIPIENTI/Ceramica a pareti sottili
DT - CRONOLOGIA	
DTZ - CRONOLOGIA GENERICA	
DTZG - Secolo	secc. II-III d.C.
DTM - Motivazione cronologia	tipologica
MT - DATI TECNICI	
MTC - Materia e tecnica	argilla
MIS - MISURE	
MISU - Unità	cm
MISA - Altezza	8.2
MISD - Diametro	4.3
MISV - Varie	MISD ventre 10.4
CO - CONSERVAZIONE	
STC - STATO DI CONSERVAZIONE	
STCC - Stato di conservazione	frammentario
STCS - Indicazioni specifiche	Argilla rossiccia.
DA - DATI ANALITICI	
DES - DESCRIZIONE	
	Grande boccalino a collarino a pareti sottili, frammentario dell'orlo e

DESO - Indicazioni sull'oggetto	dell'ansa. La parete è rivestita da una sottile invetriatura bianco grigiasta esterna, in alcuni punti scrostata. Questo tipo di vaso pottorio è una delle forme più tarde della ceramica a pareti sottili; i primi esemplari compaiono nella prima metà del I sec. d.C. In uso durante tutto i II e III sec., talvolta con frasi bene augurali o motivi vegetali sovradipinti sulle pareti. Si estingue alla fine del III sec. con la scomparsa della classe ceramica stessa.
TU - CONDIZIONE GIURIDICA E VINCOLI	
CDG - CONDIZIONE GIURIDICA	
CDGG - Indicazione generica	proprietà Stato
CDGS - Indicazione specifica	Ministero per i Beni e le Attività Culturali
DO - FONTI E DOCUMENTI DI RIFERIMENTO	
FTA - FOTOGRAFIE	
FTAX - Genere	documentazione allegata
FTAP - Tipo	riproduzione di disegno tecnico
FTAN - Codice identificativo	New_1473874542956
FTAT - Note	CM 4173/7
CM - COMPILAZIONE	
CMP - COMPILAZIONE	
CMPD - Data	1973
CMPN - Nome compilatore	Roffia E.
FUR - Funzionario responsabile	Tinè F.
RVM - TRASCRIZIONE PER MEMORIZZAZIONE	
RVMD - Data registrazione	2004
RVMN - Nome revisore	Crosetti A.
AGG - AGGIORNAMENTO	
AGGD - Data	2016
AGGN - Nome revisore	La Fragola A.
AN - ANNOTAZIONI	
OSS - Osservazioni	"non rinvenuto" segnato a matita