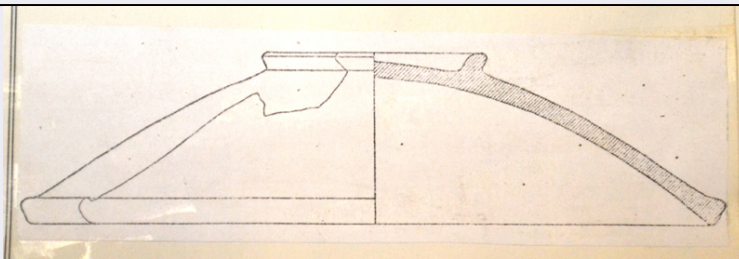


SCHEDA



CD - CODICI

TSK - Tipo di scheda	RA
LIR - Livello di ricerca	I
NCT - CODICE UNIVOCO	
NCTR - Codice regione	07
NCTN - Numero catalogo generale	00000988
ESC - Ente schedatore	S19
ECP - Ente competente	S19

LC - LOCALIZZAZIONE

PVC - LOCALIZZAZIONE GEOGRAFICO-AMMINISTRATIVA

PVCS - Stato	ITALIA
PVCP - Provincia	SP
PVCC - Comune	Ortonovo
PVL - Altra località	Area Archeologica di Luni

LDC - COLLOCAZIONE SPECIFICA

LDCT - Tipologia	deposito
LDCQ - Qualificazione	statale
LDCN - Denominazione attuale	Magazzino Nord
LDCC - Complesso di appartenenza	Area Archeologica di Luni

UB - UBICAZIONE

INV - INVENTARIO DI MUSEO O SOPRINTENDENZA

INVN - Numero	21975
---------------	-------

LA - ALTRE LOCALIZZAZIONI

TCL - Tipo di Localizzazione	luogo di reperimento
------------------------------	----------------------

PRV - LOCALIZZAZIONE GEOGRAFICO-AMMINISTRATIVA

PRVS - Stato	Italia
PRVP - Provincia	SP
PRVC - Comune	Ortonovo
PRVL - Località	Area archeologica di Luni

PRC - COLLOCAZIONE SPECIFICA

PRCD - Denominazione	CM
----------------------	----

RP - REPERIMENTO

LGI - COORDINATE I.G.M. O ALTRO	
LGII - Istituto	IGM
LGIN - Numero foglio	96
LGIQ - Sigla quadrante	III, SO
LGIC - Altre coordinate significative	quadr. SE I 3, strato F
DSC - DATI DI SCAVO	
DSCI - Inventario di scavo	CM 3457
OG - OGGETTO	
OGT - OGGETTO	
OGTD - Definizione	coperchio
OGTT - Tipologia	Hayes 192
OGTN - Denominazione /dedicazione	orlo, parete, fondo
CLS - Classe e produzione	CONTENITORI E RECIPIENTI/Ceramica da cucina africana
DT - CRONOLOGIA	
DTZ - CRONOLOGIA GENERICA	
DTZG - Secolo	sec. I d.C.
DTM - Motivazione cronologia	tipologica
MT - DATI TECNICI	
MTC - Materia e tecnica	argilla
MIS - MISURE	
MISU - Unità	cm
MISA - Altezza	5.5
MISD - Diametro	22.3
CO - CONSERVAZIONE	
STC - STATO DI CONSERVAZIONE	
STCC - Stato di conservazione	frammentario
STCS - Indicazioni specifiche	argilla arancione, dura; orlo annerito.
DA - DATI ANALITICI	
DES - DESCRIZIONE	
DESO - Indicazioni sull'oggetto	Coperchio ad orlo annerito, con larga presa ad anello. Orlo solo leggermente ingrossato.
TU - CONDIZIONE GIURIDICA E VINCOLI	
CDG - CONDIZIONE GIURIDICA	
CDGG - Indicazione generica	proprietà Stato
CDGS - Indicazione specifica	Ministero per i Beni e le Attività Culturali
DO - FONTI E DOCUMENTI DI RIFERIMENTO	
FTA - FOTOGRAFIE	
FTAX - Genere	documentazione allegata

FTAP - Tipo	riproduzione di disegno tecnico
FTAN - Codice identificativo	New_1471024598388
BIB - BIBLIOGRAFIA	
BIBX - Genere	Luni I
BIBN - V., pp., nn.	tipo 1a
BIBI - V., tavv., figg.	tav. 72,1-2
BIBH - Sigla per citazione	1145
CM - COMPILAZIONE	
CMP - COMPILAZIONE	
CMPD - Data	1973
CM PN - Nome compilatore	Roffia E.
FUR - Funzionario responsabile	Tinè F.
RVM - TRASCRIZIONE PER MEMORIZZAZIONE	
RVMD - Data registrazione	2004
RVMN - Nome revisore	Crosetti A.
AGG - AGGIORNAMENTO	
AGGD - Data	2016
AGGN - Nome revisore	La Fragola A.