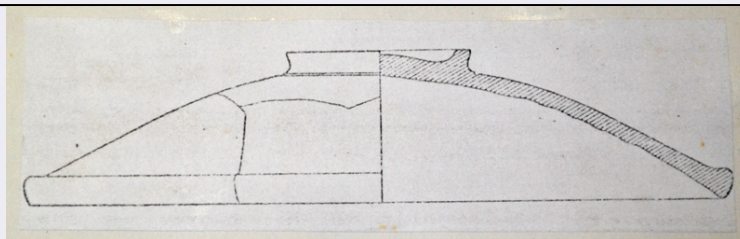


SCHEDA



CD - CODICI

TSK - Tipo di scheda RA

LIR - Livello di ricerca I

NCT - CODICE UNIVOCO

NCTR - Codice regione 07

NCTN - Numero catalogo generale 00000990

ESC - Ente schedatore S19

ECP - Ente competente S19

LC - LOCALIZZAZIONE

PVC - LOCALIZZAZIONE GEOGRAFICO-AMMINISTRATIVA

PVCS - Stato ITALIA

PVCP - Provincia SP

PVCC - Comune Ortonovo

PVL - Altra località Area Archeologica di Luni

LDC - COLLOCAZIONE SPECIFICA

LDCT - Tipologia deposito

LDCQ - Qualificazione statale

LDCN - Denominazione attuale Magazzino Nord

LDCC - Complesso di appartenenza Area Archeologica di Luni

UB - UBICAZIONE

INV - INVENTARIO DI MUSEO O SOPRINTENDENZA

INVN - Numero 21977

LA - ALTRE LOCALIZZAZIONI

TCL - Tipo di Localizzazione luogo di reperimento

PRV - LOCALIZZAZIONE GEOGRAFICO-AMMINISTRATIVA

PRVS - Stato Italia

PRVP - Provincia SP

PRVC - Comune Ortonovo

PRVL - Località Area archeologica di Luni

PRC - COLLOCAZIONE SPECIFICA

PRCD - Denominazione CM

RP - REPERIMENTO

LGI - COORDINATE I.G.M. O ALTRO

LGII - Istituto	IGM
LGIN - Numero foglio	96
LGIQ - Sigla quadrante	III, SO
LGIC - Altre coordinate significative	quadr. SO E5/E6
DSC - DATI DI SCAVO	
DSCI - Inventario di scavo	CM 4391/2
OG - OGGETTO	
OGT - OGGETTO	
OGTD - Definizione	coperchio
OGTT - Tipologia	Hayes 192
CLS - Classe e produzione	CONTENITORI E RECIPIENTI/Ceramica da cucina africana
DT - CRONOLOGIA	
DTZ - CRONOLOGIA GENERICA	
DTZG - Secolo	sec. I a.C.
DTM - Motivazione cronologia	tipologica
MT - DATI TECNICI	
MTC - Materia e tecnica	argilla
MIS - MISURE	
MISU - Unità	cm
MISA - Altezza	4.5
MISD - Diametro	19.6
MISV - Varie	diam. piede 5.0
CO - CONSERVAZIONE	
STC - STATO DI CONSERVAZIONE	
STCC - Stato di conservazione	manco parte di parete ed orlo
STCS - Indicazioni specifiche	Argilla arancione, dura; orlo annerito.
DA - DATI ANALITICI	
DES - DESCRIZIONE	
DESO - Indicazioni sull'oggetto	Coperchio ad orlo annerito, con presa ad anello. Parete obliqua, leggermente concava. Orlo solo leggermente ingrossato. Tracce di bruciatura all'orlo.
TU - CONDIZIONE GIURIDICA E VINCOLI	
CDG - CONDIZIONE GIURIDICA	
CDGG - Indicazione generica	proprietà Stato
CDGS - Indicazione specifica	Ministero per i Beni e le Attività Culturali
DO - FONTI E DOCUMENTI DI RIFERIMENTO	
FTA - FOTOGRAFIE	
FTAX - Genere	documentazione allegata
FTAP - Tipo	riproduzione di disegno tecnico

FTAN - Codice identificativo	New_1471031038407
BIB - BIBLIOGRAFIA	
BIBX - Genere	Luni I
BIBN - V., pp., nn.	tipo 1a
BIBI - V., tavv., figg.	tav. 72,1-2
BIBH - Sigla per citazione	1145
CM - COMPILAZIONE	
CMP - COMPILAZIONE	
CMPD - Data	1973
CMPN - Nome compilatore	Roffia E.
FUR - Funzionario responsabile	Tinë F.
RVM - TRASCRIZIONE PER MEMORIZZAZIONE	
RVMD - Data registrazione	2004
RVMN - Nome revisore	Crosetti A.
AGG - AGGIORNAMENTO	
AGGD - Data	2016
AGGN - Nome revisore	La Fragola A.