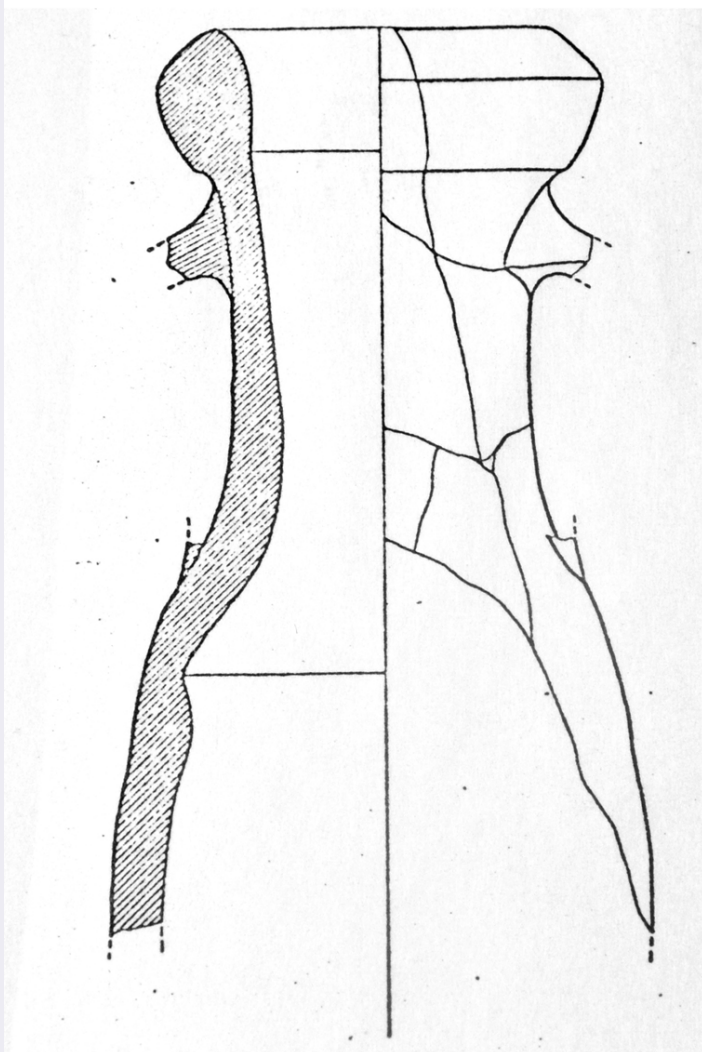


SCHEDA



CD - CODICI

TSK - Tipo di scheda RA

LIR - Livello di ricerca I

NCT - CODICE UNIVOCO

NCTR - Codice regione 07

NCTN - Numero catalogo generale 00001929

ESC - Ente schedatore S19

ECP - Ente competente S19

LC - LOCALIZZAZIONE

PVC - LOCALIZZAZIONE GEOGRAFICO-AMMINISTRATIVA

PVCS - Stato ITALIA

PVCP - Provincia SP

PVCC - Comune Ortonovo

PVL - Altra località Area Archeologica di Luni

LDC - COLLOCAZIONE SPECIFICA

LDCT - Tipologia deposito

LDCQ - Qualificazione	statale
LDCN - Denominazione attuale	Magazzino Nord
LDCC - Complesso di appartenenza	Area Archeologica di Luni
UB - UBICAZIONE	
INV - INVENTARIO DI MUSEO O SOPRINTENDENZA	
INVN - Numero	22616
LA - ALTRE LOCALIZZAZIONI	
TCL - Tipo di Localizzazione	luogo di reperimento
PRV - LOCALIZZAZIONE GEOGRAFICO-AMMINISTRATIVA	
PRVS - Stato	Italia
PRVP - Provincia	SP
PRVC - Comune	Ortonovo
PRVL - Località	Area archeologica di Luni
PRC - COLLOCAZIONE SPECIFICA	
PRCD - Denominazione	CM
PRCS - Specifiche	Area Foro, Q. SO E6-E7, ultimo strato sopra p.za E2 di cm. 30-50
RP - REPERIMENTO	
LGI - COORDINATE I.G.M. O ALTRO	
LGII - Istituto	IGM
LGIN - Numero foglio	96
LGIQ - Sigla quadrante	III, SO
DSC - DATI DI SCAVO	
DSCD - Data di scavo	1972
DSCI - Inventario di scavo	CM 3745
OG - OGGETTO	
OGT - OGGETTO	
OGTD - Definizione	anforetta
OGTN - Denominazione /dedicazione	orlo, collo, attacco ansa, corpo
CLS - Classe e produzione	STRUMENTI, UTENSILI E OGGETTI D'USO/CONTENITORI E RECIPIENTI
DT - CRONOLOGIA	
DTZ - CRONOLOGIA GENERICA	
DTZG - Secolo	età imperiale romana
DTM - Motivazione cronologia	tipologica e confronto
MT - DATI TECNICI	
MTC - Materia e tecnica	argilla
MIS - MISURE	
MISU - Unità	cm
MISA - Altezza	14.5
MISD - Diametro	7.1

CO - CONSERVAZIONE**STC - STATO DI CONSERVAZIONE****STCC - Stato di
conservazione**

ricomposto da vari frammenti, discreto

**STCS - Indicazioni
specifiche**

non deperibile; argilla nocciola rosata, tenera.

DA - DATI ANALITICI**DES - DESCRIZIONE****DESO - Indicazioni
sull'oggetto**

Parte superiore di anforetta con orlo ribattuto, a mandorla.

TU - CONDIZIONE GIURIDICA E VINCOLI**CDG - CONDIZIONE GIURIDICA****CDGG - Indicazione
generica**

proprietà Stato

**CDGS - Indicazione
specifica**

Ministero per i Beni e le Attività Culturali

DO - FONTI E DOCUMENTI DI RIFERIMENTO**FTA - FOTOGRAFIE****FTAX - Genere**

documentazione allegata

FTAP - Tipo

riproduzione di disegno tecnico

FTAN - Codice identificativo

New_1473852157522

FTAT - Note

CM 3745

BIB - BIBLIOGRAFIA**BIBX - Genere**

Luni I

BIBD - Anno di edizione

1973

BIBI - V., tavv., figg.

tav. 73,11

BIBH - Sigla per citazione

1145

CM - COMPILAZIONE**CMP - COMPILAZIONE****CMPD - Data**

1974

CMPN - Nome compilatore

Massari G.

**FUR - Funzionario
responsabile**

Tinè F.

RVM - TRASCRIZIONE PER MEMORIZZAZIONE**RVMD - Data registrazione**

2004

RVMN - Nome revisore

Crosetti A.

AGG - AGGIORNAMENTO**AGGD - Data**

2016

AGGN - Nome revisore

La Fragola A.