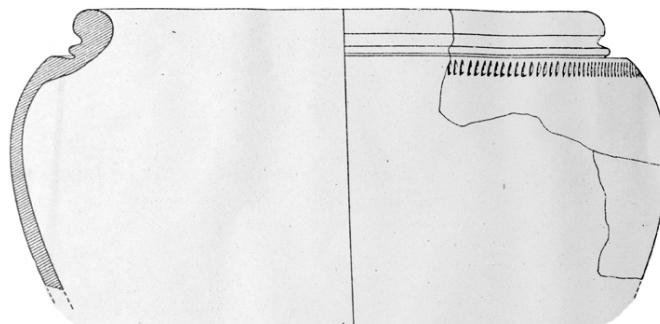


# SCHEDA



LT 4002/3

## CD - CODICI

TSK - Tipo di scheda	RA
LIR - Livello di ricerca	I
<b>NCT - CODICE UNIVOCO</b>	
NCTR - Codice regione	07
NCTN - Numero catalogo generale	00001933
ESC - Ente schedatore	S19
ECP - Ente competente	S19

## LC - LOCALIZZAZIONE

### PVC - LOCALIZZAZIONE GEOGRAFICO-AMMINISTRATIVA

PVCS - Stato	ITALIA
PVCP - Provincia	SP
PVCC - Comune	Ortonovo
PVL - Altra località	Area Archeologica di Luni

### LDC - COLLOCAZIONE SPECIFICA

LDCT - Tipologia	deposito
LDCQ - Qualificazione	statale
LDCN - Denominazione attuale	Magazzino Nord
LDCC - Complesso di appartenenza	Area Archeologica di Luni

## UB - UBICAZIONE

### INV - INVENTARIO DI MUSEO O SOPRINTENDENZA

INVN - Numero	22620
---------------	-------

## LA - ALTRE LOCALIZZAZIONI

TCL - Tipo di Localizzazione	luogo di reperimento
------------------------------	----------------------

### PRV - LOCALIZZAZIONE GEOGRAFICO-AMMINISTRATIVA

PRVS - Stato	Italia
PRVP - Provincia	SP
PRVC - Comune	Ortonovo

<b>PRVL - Località</b>	Area archeologica di Luni
<b>PRC - COLLOCAZIONE SPECIFICA</b>	
<b>PRCD - Denominazione</b>	CM
<b>PRCS - Specifiche</b>	Area Foro, Q. SO E4, tra muro 37 e filo del Q. E5
<b>RP - REPERIMENTO</b>	
<b>LGI - COORDINATE I.G.M. O ALTRO</b>	
<b>LGII - Istituto</b>	IGM
<b>LGIN - Numero foglio</b>	96
<b>LGIQ - Sigla quadrante</b>	III, SO
<b>DSC - DATI DI SCAVO</b>	
<b>DSCD - Data di scavo</b>	1972
<b>DSCI - Inventario di scavo</b>	CM 4009/3
<b>OG - OGGETTO</b>	
<b>OGT - OGGETTO</b>	
<b>OGTD - Definizione</b>	olla
<b>OGTN - Denominazione /dedicazione</b>	orlo, parete
<b>CLS - Classe e produzione</b>	STRUMENTI, UTENSILI E OGGETTI D'USO/CONTENITORI E RECIPIENTI
<b>DT - CRONOLOGIA</b>	
<b>DTZ - CRONOLOGIA GENERICA</b>	
<b>DTZG - Secolo</b>	secc. I-II d.C.
<b>DTS - CRONOLOGIA SPECIFICA</b>	
<b>DTSI - Da</b>	I d.C.
<b>DTSV - Validità</b>	metà
<b>DTSF - A</b>	II d.C.
<b>DTSL - Validità</b>	inizi
<b>DTM - Motivazione cronologia</b>	tipologica e confronto
<b>MT - DATI TECNICI</b>	
<b>MTC - Materia e tecnica</b>	argilla/ a tornio
<b>MIS - MISURE</b>	
<b>MISU - Unità</b>	cm
<b>MISD - Diametro</b>	21
<b>CO - CONSERVAZIONE</b>	
<b>STC - STATO DI CONSERVAZIONE</b>	
<b>STCC - Stato di conservazione</b>	ricomposto da due frammenti, discreto
<b>STCS - Indicazioni specifiche</b>	non deperibile; argilla rossastra con inclusi, patina grigia interna ed esterna, incisioni a stecca.
<b>DA - DATI ANALITICI</b>	
<b>DES - DESCRIZIONE</b>	
<b>DESO - Indicazioni sull'oggetto</b>	Olla panciuta con orlo ingrossato e modanato. Sotto l'orlo trattini obliqui incisi a stecca. La forma è frequente in altre zone della Liguria, dove viene datata all'età claudia-neroniana agli inizi del II sec. d.C. Si

rinviene a Luni negli strati di interro.

## TU - CONDIZIONE GIURIDICA E VINCOLI

### CDG - CONDIZIONE GIURIDICA

**CDGG - Indicazione generica**

proprietà Stato

**CDGS - Indicazione specifica**

Ministero per i Beni e le Attività Culturali

## DO - FONTI E DOCUMENTI DI RIFERIMENTO

### FTA - FOTOGRAFIE

**FTAX - Genere**

documentazione allegata

**FTAP - Tipo**

riproduzione di disegno tecnico

**FTAN - Codice identificativo**

New\_1473853914641

**FTAT - Note**

CM 4009/3

### BIB - BIBLIOGRAFIA

**BIBX - Genere**

Luni I

**BIBD - Anno di edizione**

1973

**BIBN - V., pp., nn.**

c. 423,3

**BIBH - Sigla per citazione**

1145

### BIB - BIBLIOGRAFIA

**BIBA - Autore**

Lamboglia N.

**BIBD - Anno di edizione**

1947

**BIBN - V., pp., nn.**

pp. 178-179

**BIBH - Sigla per citazione**

1933

## CM - COMPILAZIONE

### CMP - COMPILAZIONE

**CMPD - Data**

1974

**CMPN - Nome compilatore**

Massari G.

**FUR - Funzionario responsabile**

Tinë F.

### RVM - TRASCRIZIONE PER MEMORIZZAZIONE

**RVMD - Data registrazione**

2004

**RVMN - Nome revisore**

Crosetti A.

### AGG - AGGIORNAMENTO

**AGGD - Data**

2016

**AGGN - Nome revisore**

La Fragola A.