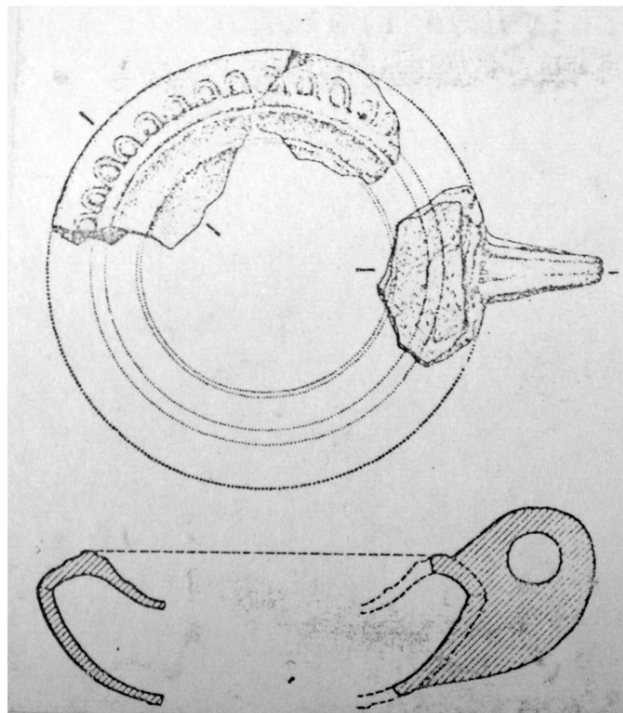


SCHEDA



CD - CODICI

TSK - Tipo di scheda	RA
LIR - Livello di ricerca	I
NCT - CODICE UNIVOCO	
NCTR - Codice regione	07
NCTN - Numero catalogo generale	00001983
ESC - Ente schedatore	S19
ECP - Ente competente	S19

LC - LOCALIZZAZIONE

PVC - LOCALIZZAZIONE GEOGRAFICO-AMMINISTRATIVA

PVCS - Stato	ITALIA
PVCP - Provincia	SP
PVCC - Comune	Ortonovo
PVL - Altra località	Area Archeologica di Luni

LDC - COLLOCAZIONE SPECIFICA

LDCT - Tipologia	deposito
LDCQ - Qualificazione	statale
LDCN - Denominazione attuale	Magazzino Nord
LDCC - Complesso di appartenenza	Area Archeologica di Luni

UB - UBICAZIONE

INV - INVENTARIO DI MUSEO O SOPRINTENDENZA

INVN - Numero	22670
LA - ALTRE LOCALIZZAZIONI	
TCL - Tipo di Localizzazione	luogo di reperimento
PRV - LOCALIZZAZIONE GEOGRAFICO-AMMINISTRATIVA	
PRVS - Stato	Italia
PRVP - Provincia	SP
PRVC - Comune	Ortonovo
PRVL - Località	Area archeologica di Luni
PRC - COLLOCAZIONE SPECIFICA	
PRCD - Denominazione	KA
PRCS - Specifiche	recupero dal materiale vecchi scavi, area K, zona Grande Tempio
RP - REPERIMENTO	
LGI - COORDINATE I.G.M. O ALTRO	
LGII - Istituto	IGM
LGIN - Numero foglio	96
LGIQ - Sigla quadrante	III, SO
DSC - DATI DI SCAVO	
DSCI - Inventario di scavo	KA 77
OG - OGGETTO	
OGT - OGGETTO	
OGTD - Definizione	lucerna
OGTT - Tipologia	Loeschcke VIII, Deneauve VIIA
OGTN - Denominazione /dedicazione	spalla, ansa, disco
CLS - Classe e produzione	STRUMENTI, UTENSILI E OGGETTI D'USO/ILLUMINAZIONE
DT - CRONOLOGIA	
DTZ - CRONOLOGIA GENERICA	
DTZG - Secolo	secc. I-II d.C.
DTS - CRONOLOGIA SPECIFICA	
DTSI - Da	I d.C.
DTSV - Validità	fine
DTSF - A	II d.C.
DTSL - Validità	metà
DTM - Motivazione cronologia	tipologica e confronto
MT - DATI TECNICI	
MTC - Materia e tecnica	argilla/ a matrice
MIS - MISURE	
MISU - Unità	cm
MISA - Altezza	4.0
MISD - Diametro	9.1
MISN - Lunghezza	8.5
MISV - Varie	ansa MISA 4.5
CO - CONSERVAZIONE	

STC - STATO DI CONSERVAZIONE**STCC - Stato di conservazione**

ricomposta da tre framm.

STCS - Indicazioni specifiche

non deperibile; argilla depurata gialla, friabile, ingubbiatura marrone.

RS - RESTAURI**RST - RESTAURI****RSTD - Data**

1971

RSTS - Situazione

collante solubile con solvente chetonico

DA - DATI ANALITICI**DES - DESCRIZIONE****DESO - Indicazioni sull'oggetto**

Spalla quasi diritta, decorata a doppi ovoli e cordoni plastici, disco concavo delimitato da cordone sottile. Ansa perforata verticale tipo Ponsich 8. Probabilmente tipo a becco corto e rotondo, forma Loeschcke VIII, Deneauve VIIA

TU - CONDIZIONE GIURIDICA E VINCOLI**CDG - CONDIZIONE GIURIDICA****CDGG - Indicazione generica**

proprietà Stato

CDGS - Indicazione specifica

Ministero per i Beni e le Attività Culturali

DO - FONTI E DOCUMENTI DI RIFERIMENTO**FTA - FOTOGRAFIE****FTAX - Genere**

documentazione allegata

FTAP - Tipo

riproduzione di disegno tecnico

FTAN - Codice identificativo

New_1473589677103

FTAT - Note

KA 77

BIB - BIBLIOGRAFIA**BIBX - Genere**

Luni I

BIBD - Anno di edizione

1973

BIBN - V., pp., nn.

c. 490 n.19

BIBI - V., tavv., figg.

tav. 220,3

BIBH - Sigla per citazione

1145

CM - COMPILAZIONE**CMP - COMPILAZIONE****CMPD - Data**

1974

CMPN - Nome compilatore

Massari G.

FUR - Funzionario responsabile

Tinè F.

RVM - TRASCRIZIONE PER MEMORIZZAZIONE**RVMD - Data registrazione**

2004

RVMN - Nome revisore

Crosetti A.

AGG - AGGIORNAMENTO**AGGD - Data**

2016

