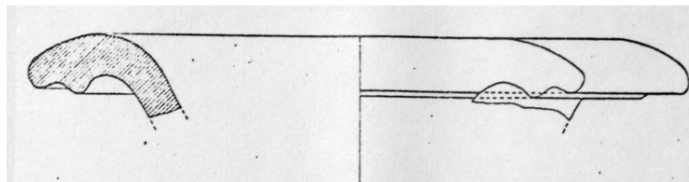


SCHEDA



CD - CODICI

TSK - Tipo di scheda	RA
LIR - Livello di ricerca	I
NCT - CODICE UNIVOCO	
NCTR - Codice regione	07
NCTN - Numero catalogo generale	00002030
ESC - Ente schedatore	S19
ECP - Ente competente	S19

LC - LOCALIZZAZIONE

PVC - LOCALIZZAZIONE GEOGRAFICO-AMMINISTRATIVA

PVCS - Stato	ITALIA
PVCP - Provincia	SP
PVCC - Comune	Ortonovo
PVL - Altra località	Area Archeologica di Luni

LDC - COLLOCAZIONE SPECIFICA

LDCT - Tipologia	deposito
LDCQ - Qualificazione	statale
LDCN - Denominazione attuale	Magazzino Nord
LDCC - Complesso di appartenenza	Area Archeologica di Luni

UB - UBICAZIONE

INV - INVENTARIO DI MUSEO O SOPRINTENDENZA

INVN - Numero	22717
---------------	-------

LA - ALTRE LOCALIZZAZIONI

TCL - Tipo di Localizzazione	luogo di reperimento
------------------------------	----------------------

PRV - LOCALIZZAZIONE GEOGRAFICO-AMMINISTRATIVA

PRVS - Stato	Italia
PRVP - Provincia	SP
PRVC - Comune	Ortonovo
PRVL - Località	Area archeologica di Luni

PRC - COLLOCAZIONE SPECIFICA

PRCD - Denominazione	CM
PRCS - Specifiche	cassa 327

RP - REPERIMENTO

LGI - COORDINATE I.G.M. O ALTRO

LGII - Istituto	IGM
LGIT - Denominazione tavoletta	Ameglia
LGIN - Numero foglio	96
LGIQ - Sigla quadrante	III, SO

DSC - DATI DI SCAVO

DSCF - Ente responsabile	SBALig
DSCI - Inventario di scavo	CM 4562

OG - OGGETTO**OGT - OGGETTO**

OGTD - Definizione	anfora
OGTN - Denominazione /dedicazione	orlo
CLS - Classe e produzione	CONTENITORI E RECIPIENTI/Anfore da trasporto/produzione punica

DT - CRONOLOGIA**DTZ - CRONOLOGIA GENERICA**

DTZG - Secolo	secc. II-I a.C.
----------------------	-----------------

DTS - CRONOLOGIA SPECIFICA

DTSI - Da	II sec. a.C.
DTSF - A	I sec. a.C.
DTM - Motivazione cronologia	confronti

AU - DEFINIZIONE CULTURALE**ATB - AMBITO CULTURALE**

ATBD - Denominazione	produzione punica
-----------------------------	-------------------

MT - DATI TECNICI

MTC - Materia e tecnica	argilla/ a tornio
--------------------------------	-------------------

MIS - MISURE

MISU - Unità	cm
MISA - Altezza	3.0
MISV - Varie	(MISD) esterno 20,3; interno 15,5

CO - CONSERVAZIONE**STC - STATO DI CONSERVAZIONE**

STCC - Stato di conservazione	frammentario, discreto
STCS - Indicazioni specifiche	Non deperibile; argilla rosa arancio, più scura al nucleo e ben depurata.

DA - DATI ANALITICI**DES - DESCRIZIONE**

DESO - Indicazioni sull'oggetto	orlo framm. espanso e sagomato inferiormente, riferibile ad un'anfora del tipo c.d. punico.
--	---

TU - CONDIZIONE GIURIDICA E VINCOLI**ACQ - ACQUISIZIONE**

ACQT - Tipo acquisizione	scavo archeologico
CDG - CONDIZIONE GIURIDICA	
CDGG - Indicazione generica	proprietà Stato
CDGS - Indicazione specifica	Ministero per i Beni e le Attività Culturali
DO - FONTI E DOCUMENTI DI RIFERIMENTO	
FTA - FOTOGRAFIE	
FTAX - Genere	documentazione allegata
FTAP - Tipo	riproduzione di disegno tecnico
FTAN - Codice identificativo	New_1473527463099
FTAT - Note	CM 4562
CM - COMPILAZIONE	
CMP - COMPILAZIONE	
CMPD - Data	1974
CM PN - Nome compilatore	Massari G.
FUR - Funzionario responsabile	Tinè F.
RVM - TRASCRIZIONE PER MEMORIZZAZIONE	
RVMD - Data registrazione	2004
RVMN - Nome revisore	Roascio S.
AGG - AGGIORNAMENTO	
AGGD - Data	2016
AGGN - Nome revisore	La Fragola A.