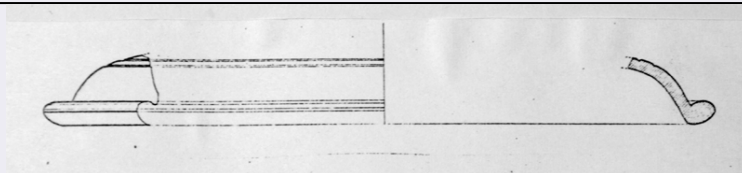


# SCHEDA



## CD - CODICI

TSK - Tipo di scheda RA

LIR - Livello di ricerca I

### NCT - CODICE UNIVOCO

NCTR - Codice regione 07

NCTN - Numero catalogo generale 00002131

ESC - Ente schedatore S19

ECP - Ente competente S19

## LC - LOCALIZZAZIONE

### PVC - LOCALIZZAZIONE GEOGRAFICO-AMMINISTRATIVA

PVCS - Stato ITALIA

PVCP - Provincia SP

PVCC - Comune Ortonovo

PVL - Altra località Area Archeologica di Luni

### LDC - COLLOCAZIONE SPECIFICA

LDCT - Tipologia deposito

LDCQ - Qualificazione statale

LDCN - Denominazione attuale Magazzino Nord

LDCC - Complesso di appartenenza Area Archeologica di Luni

## UB - UBICAZIONE

### INV - INVENTARIO DI MUSEO O SOPRINTENDENZA

INVN - Numero 22818

## LA - ALTRE LOCALIZZAZIONI

TCL - Tipo di Localizzazione luogo di reperimento

### PRV - LOCALIZZAZIONE GEOGRAFICO-AMMINISTRATIVA

PRVS - Stato Italia

PRVP - Provincia SP

PRVC - Comune Ortonovo

PRVL - Località Area archeologica di Luni

### PRC - COLLOCAZIONE SPECIFICA

PRCD - Denominazione CM

PRCS - Specifiche Q SE L6, da -0,20 sino quasi alla quota sup. del muro 52. Cassa CM 411

## RP - REPERIMENTO

**LGI - COORDINATE I.G.M. O ALTRO**

<b>LGII - Istituto</b>	IGM
<b>LGIT - Denominazione tavoletta</b>	Ameglia
<b>LGIN - Numero foglio</b>	96
<b>LGIQ - Sigla quadrante</b>	III, SO

**DSC - DATI DI SCAVO**

<b>DSCF - Ente responsabile</b>	SBALig
<b>DSCD - Data di scavo</b>	1973
<b>DSCI - Inventario di scavo</b>	CM 5930

**OG - OGGETTO****OGT - OGGETTO**

<b>OGTD - Definizione</b>	coperchio
<b>OGTN - Denominazione /dedicazione</b>	orlo, parete
<b>CLS - Classe e produzione</b>	CONTENITORI E RECIPIENTI/Terra sigillata africana

**DT - CRONOLOGIA****DTZ - CRONOLOGIA GENERICA**

<b>DTZG - Secolo</b>	secc. II-III d.C.
----------------------	-------------------

**DTS - CRONOLOGIA SPECIFICA**

<b>DTSI - Da</b>	II d.C.
<b>DTSV - Validità</b>	seconda metà
<b>DTSF - A</b>	III d.C.
<b>DTSL - Validità</b>	prima metà
<b>DTM - Motivazione cronologia</b>	confronti

**MT - DATI TECNICI**

<b>MTC - Materia e tecnica</b>	argilla
--------------------------------	---------

**MIS - MISURE**

<b>MISU - Unità</b>	cm
<b>MISA - Altezza</b>	2,9
<b>MISD - Diametro</b>	27,3

**CO - CONSERVAZIONE****STC - STATO DI CONSERVAZIONE**

<b>STCC - Stato di conservazione</b>	frammentario
<b>STCS - Indicazioni specifiche</b>	argilla arancione, vernice solo esterna arancione, densa e morbida. Non deperibile.

**DA - DATI ANALITICI****DES - DESCRIZIONE**

<b>DESO - Indicazioni sull'oggetto</b>	Frammento di orlo e parete di coperchio. Parete concava, decorata da due sottili linee circolari incise. Orlo ribattuto verso l'esterno, ingrossato (Carandini, f. 61).
--	---

**TU - CONDIZIONE GIURIDICA E VINCOLI****ACQ - ACQUISIZIONE**

<b>ACQT - Tipo acquisizione</b>	scavo archeologico
<b>CDG - CONDIZIONE GIURIDICA</b>	
<b>CDGG - Indicazione generica</b>	proprietà Stato
<b>CDGS - Indicazione specifica</b>	Ministero per i Beni e le Attività Culturali
<b>DO - FONTI E DOCUMENTI DI RIFERIMENTO</b>	
<b>FTA - FOTOGRAFIE</b>	
<b>FTAX - Genere</b>	documentazione allegata
<b>FTAP - Tipo</b>	riproduzione di disegno tecnico
<b>FTAN - Codice identificativo</b>	New_1473434253057
<b>FTAT - Note</b>	CM 5930
<b>BIB - BIBLIOGRAFIA</b>	
<b>BIBX - Genere</b>	Ostia I
<b>BIBD - Anno di edizione</b>	1967-68
<b>BIBN - V., pp., nn.</b>	p. 46
<b>BIBI - V., tavv., figg.</b>	figg. 17, 633
<b>BIBH - Sigla per citazione</b>	1438
<b>BIB - BIBLIOGRAFIA</b>	
<b>BIBA - Autore</b>	Hayes J. W.
<b>BIBD - Anno di edizione</b>	1972
<b>BIBN - V., pp., nn.</b>	pp. 201-203
<b>BIBI - V., tavv., figg.</b>	fig. 182
<b>BIBH - Sigla per citazione</b>	196
<b>CM - COMPILAZIONE</b>	
<b>CMP - COMPILAZIONE</b>	
<b>CMPD - Data</b>	1974
<b>CMPN - Nome compilatore</b>	Massari G.
<b>FUR - Funzionario responsabile</b>	Tinè F.
<b>RVM - TRASCRIZIONE PER MEMORIZZAZIONE</b>	
<b>RVMD - Data registrazione</b>	2004
<b>RVMN - Nome revisore</b>	Roascio S.
<b>AGG - AGGIORNAMENTO</b>	
<b>AGGD - Data</b>	2016
<b>AGGN - Nome revisore</b>	La Fragola A.