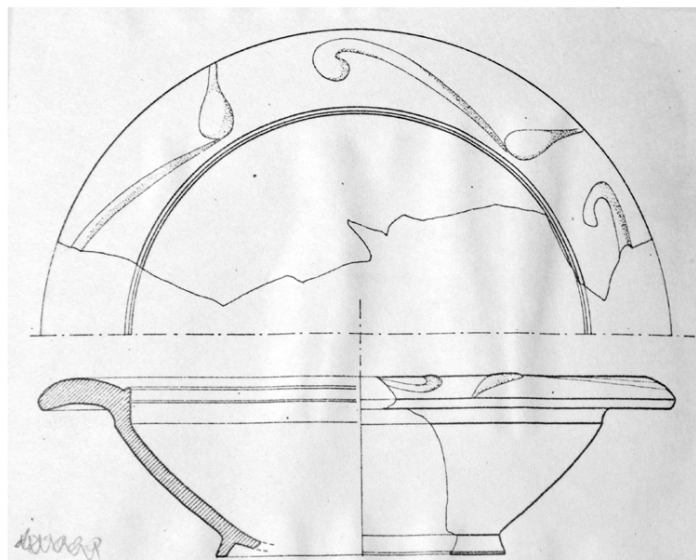


SCHEDA



CD - CODICI

TSK - Tipo di scheda RA

LIR - Livello di ricerca I

NCT - CODICE UNIVOCO

NCTR - Codice regione 07

NCTN - Numero catalogo generale 00002133

ESC - Ente schedatore S19

ECP - Ente competente S19

LC - LOCALIZZAZIONE

PVC - LOCALIZZAZIONE GEOGRAFICO-AMMINISTRATIVA

PVCS - Stato ITALIA

PVCP - Provincia SP

PVCC - Comune Ortonovo

PVL - Altra località Area Archeologica di Luni

LDC - COLLOCAZIONE SPECIFICA

LDCT - Tipologia deposito

LDCQ - Qualificazione statale

LDCN - Denominazione attuale Magazzino Nord

LDCC - Complesso di appartenenza Area Archeologica di Luni

UB - UBICAZIONE

INV - INVENTARIO DI MUSEO O SOPRINTENDENZA

INVN - Numero 22820

LA - ALTRE LOCALIZZAZIONI

TCL - Tipo di Localizzazione luogo di reperimento

PRV - LOCALIZZAZIONE GEOGRAFICO-AMMINISTRATIVA

PRVS - Stato	Italia
PRVP - Provincia	SP
PRVC - Comune	Ortonovo
PRVL - Località	Area archeologica di Luni
PRC - COLLOCAZIONE SPECIFICA	
PRCD - Denominazione	CM
PRCS - Specifiche	Q SOF4, F5, strato B, fino -0,30 rispetto alla quota sup. del muro 32. Cassa CM 505/1
RP - REPERIMENTO	
LGI - COORDINATE I.G.M. O ALTRO	
LGII - Istituto	IGM
LGIT - Denominazione tavoletta	Ameglia
LGIN - Numero foglio	96
LGIQ - Sigla quadrante	III, SO
DSC - DATI DI SCAVO	
DSCF - Ente responsabile	SBALig
DSCD - Data di scavo	1973
DSOI - Inventario di scavo	CM 6136
OG - OGGETTO	
OGT - OGGETTO	
OGTD - Definizione	coppetta
OGTT - Tipologia	Lamboglia 4/36A
OGTN - Denominazione /dedicazione	orlo, fondo, parete
CLS - Classe e produzione	CONTENITORI E RECIPIENTI/Terra sigillata africana
DT - CRONOLOGIA	
DTZ - CRONOLOGIA GENERICA	
DTZG - Secolo	sec. I d.C.
DTZS - Frazione di secolo	età flavia
DTM - Motivazione cronologia	confronti
MT - DATI TECNICI	
MTC - Materia e tecnica	argilla
MIS - MISURE	
MISU - Unità	cm
MISA - Altezza	4,5
MISD - Diametro	15,7
CO - CONSERVAZIONE	
STC - STATO DI CONSERVAZIONE	
STCC - Stato di conservazione	frammentario
STCS - Indicazioni specifiche	argilla arancione, vernice arancione chiaro, densa, brillante. Non deperibile.
DA - DATI ANALITICI	

DES - DESCRIZIONE	
DESO - Indicazioni sull'oggetto	coppetta in sigillata chiara A, di forma emisferica, con largo orlo flessso e pendente, decorato a foglie d'acqua a barbotina. Piede ad anello (Lamboglia, f.4/36A). La scanalatura lungo il bordo esterno dell'orlo è una caratteristica presente solo negli esemplari più antichi di questa forma.
TU - CONDIZIONE GIURIDICA E VINCOLI	
ACQ - ACQUISIZIONE	
ACQT - Tipo acquisizione	scavo archeologico
CDG - CONDIZIONE GIURIDICA	
CDGG - Indicazione generica	proprietà Stato
CDGS - Indicazione specifica	Ministero per i Beni e le Attività Culturali
DO - FONTI E DOCUMENTI DI RIFERIMENTO	
FTA - FOTOGRAFIE	
FTAX - Genere	documentazione allegata
FTAP - Tipo	riproduzione di disegno tecnico
FTAN - Codice identificativo	New_1473435599673
FTAT - Note	CM 6136
BIB - BIBLIOGRAFIA	
BIBA - Autore	Lamboglia N.
BIBD - Anno di edizione	1958
BIBN - V., pp., nn.	p. 267
BIBI - V., tavv., figg.	fig. 4/36A
BIBH - Sigla per citazione	84
BIB - BIBLIOGRAFIA	
BIBA - Autore	Hayes J.W.
BIBD - Anno di edizione	1972
BIBN - V., pp., nn.	pp.19-21
BIBI - V., tavv., figg.	fig. 2
BIBH - Sigla per citazione	85
CM - COMPILAZIONE	
CMP - COMPILAZIONE	
CMPD - Data	1974
CMPN - Nome compilatore	Massari G.
FUR - Funzionario responsabile	Tinè F.
RVM - TRASCRIZIONE PER MEMORIZZAZIONE	
RVMD - Data registrazione	2004
RVMN - Nome revisore	Bertocchi Tiné F.
AGG - AGGIORNAMENTO	
AGGD - Data	2016
AGGN - Nome revisore	La Fragola A.