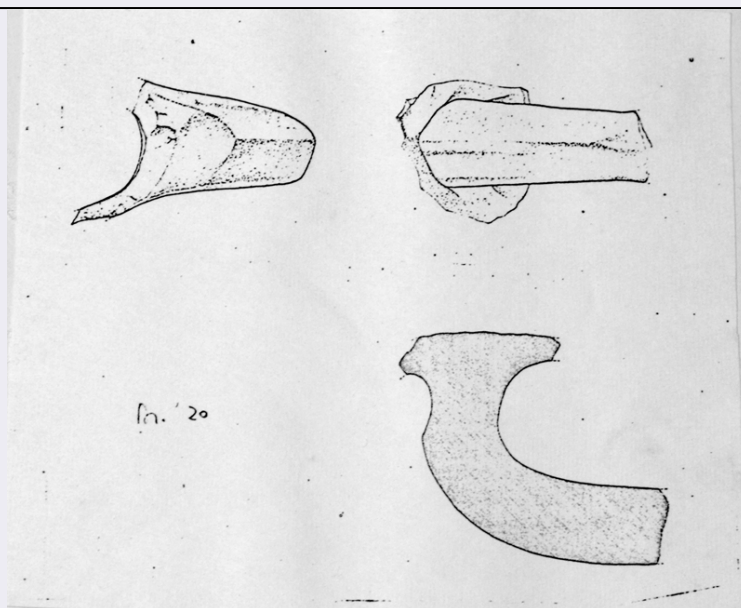


SCHEDA



CD - CODICI

TSK - Tipo di scheda RA

LIR - Livello di ricerca I

NCT - CODICE UNIVOCO

NCTR - Codice regione 07

NCTN - Numero catalogo generale 00002191

ESC - Ente schedatore S19

ECP - Ente competente S19

LC - LOCALIZZAZIONE

PVC - LOCALIZZAZIONE GEOGRAFICO-AMMINISTRATIVA

PVCS - Stato ITALIA

PVCP - Provincia SP

PVCC - Comune Ortonovo

PVL - Altra località Area Archeologica di Luni

LDC - COLLOCAZIONE SPECIFICA

LDCT - Tipologia deposito

LDCQ - Qualificazione statale

LDCN - Denominazione attuale Magazzino Nord

LDCC - Complesso di appartenenza Area Archeologica di Luni

UB - UBICAZIONE

INV - INVENTARIO DI MUSEO O SOPRINTENDENZA

INVN - Numero 22878

LA - ALTRE LOCALIZZAZIONI

TCL - Tipo di Localizzazione luogo di reperimento

PRV - LOCALIZZAZIONE GEOGRAFICO-AMMINISTRATIVA

PRVS - Stato	Italia
PRVP - Provincia	SP
PRVC - Comune	Ortonovo
PRVL - Località	Area archeologica di Luni
PRC - COLLOCAZIONE SPECIFICA	
PRCD - Denominazione	CM
PRCS - Specifiche	cassa 333
RP - REPERIMENTO	
LGI - COORDINATE I.G.M. O ALTRO	
LGII - Istituto	IGM
LGIT - Denominazione tavoletta	Ameglia
LGIN - Numero foglio	96
LGIQ - Sigla quadrante	III, SO
DSC - DATI DI SCAVO	
DSCF - Ente responsabile	SBALig
DSCI - Inventario di scavo	CM 4143/1
OG - OGGETTO	
OGT - OGGETTO	
OGTD - Definizione	anfora
OGTT - Tipologia	Dressel 20
OGTN - Denominazione /dedicazione	ansa
CLS - Classe e produzione	CONTENITORI E RECIPIENTI/Anfore da trasporto
DT - CRONOLOGIA	
DTZ - CRONOLOGIA GENERICA	
DTZG - Secolo	I sec. d.C.
DTS - CRONOLOGIA SPECIFICA	
DTSI - Da	I sec. d.C.
DTM - Motivazione cronologia	confronti
MT - DATI TECNICI	
MTC - Materia e tecnica	argilla/ a tornio
MIS - MISURE	
MISU - Unità	cm
MISA - Altezza	17
MISV - Varie	(MISD) 5.0, ansa
CO - CONSERVAZIONE	
STC - STATO DI CONSERVAZIONE	
STCC - Stato di conservazione	frammentario, discreto
STCS - Indicazioni specifiche	Non deperibile; argilla rosata con inclusi calcarei al nucleo, crema in superficie.
DA - DATI ANALITICI	

DES - DESCRIZIONE**DESO - Indicazioni
sull'oggetto**

framm. di parete del collo con parte superiore di ansa leggermente rimontante, a sezione circolare, riferibile ad un'anfora del tipo Dressel 20, una specie di ditata di saldatura è visibile all'attacco superiore dell'ansache forse è pertinente al framm. di orlo CM 4143.

TU - CONDIZIONE GIURIDICA E VINCOLI**ACQ - ACQUISIZIONE**

ACQT - Tipo acquisizione scavo archeologico

CDG - CONDIZIONE GIURIDICA

CDGG - Indicazione generica proprietà Stato

CDGS - Indicazione specifica Ministero per i Beni e le Attività Culturali

DO - FONTI E DOCUMENTI DI RIFERIMENTO**FTA - FOTOGRAFIE**

FTAX - Genere documentazione allegata

FTAP - Tipo riproduzione di disegno tecnico

FTAN - Codice identificativo New_1473336707851

FTAT - Note CM 4143/1

CM - COMPILAZIONE**CMP - COMPILAZIONE**

CMPD - Data 1974

CMPN - Nome compilatore Massari G.

FUR - Funzionario responsabile Tinè F.

RVM - TRASCRIZIONE PER MEMORIZZAZIONE

RVMD - Data registrazione 2004

RVMN - Nome revisore Roascio S.

AGG - AGGIORNAMENTO

AGGD - Data 2016

AGGN - Nome revisore La Fragola A.