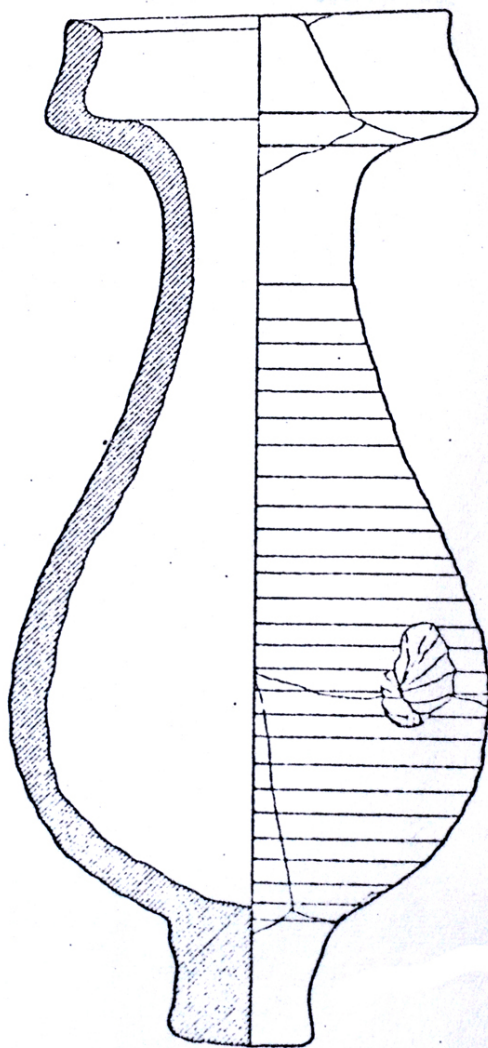


SCHEDA



LH 4149

CD - CODICI

TSK - Tipo di scheda RA

LIR - Livello di ricerca I

NCT - CODICE UNIVOCO

NCTR - Codice regione 07

NCTN - Numero catalogo generale 00002228

ESC - Ente schedatore S19

ECP - Ente competente S19

LC - LOCALIZZAZIONE

PVC - LOCALIZZAZIONE GEOGRAFICO-AMMINISTRATIVA

PVCS - Stato ITALIA

PVCP - Provincia SP

PVCC - Comune Ortonovo

PVL - Altra località Area Archeologica di Luni

LDC - COLLOCAZIONE SPECIFICA

LDCT - Tipologia deposito

LDCQ - Qualificazione	statale
LDCN - Denominazione attuale	Magazzino Nord
LDCC - Complesso di appartenenza	Area Archeologica di Luni
UB - UBICAZIONE	
INV - INVENTARIO DI MUSEO O SOPRINTENDENZA	
INVN - Numero	22915
LA - ALTRE LOCALIZZAZIONI	
TCL - Tipo di Localizzazione	luogo di reperimento
PRV - LOCALIZZAZIONE GEOGRAFICO-AMMINISTRATIVA	
PRVS - Stato	Italia
PRVP - Provincia	SP
PRVC - Comune	Ortonovo
PRVL - Località	Area archeologica di Luni
PRC - COLLOCAZIONE SPECIFICA	
PRCD - Denominazione	CM
PRCS - Specifiche	cassa 333
RP - REPERIMENTO	
LGI - COORDINATE I.G.M. O ALTRO	
LGII - Istituto	IGM
LGIN - Numero foglio	96
LGIQ - Sigla quadrante	III, SO
DSC - DATI DI SCAVO	
DSCF - Ente responsabile	SBALig
DSCI - Inventario di scavo	CM 4149
OG - OGGETTO	
OGT - OGGETTO	
OGTD - Definizione	anfora
CLS - Classe e produzione	STRUMENTI, UTENSILI E OGGETTI D'USO/CONTENITORI E RECIPIENTI
DT - CRONOLOGIA	
DTZ - CRONOLOGIA GENERICA	
DTZG - Secolo	I sec. a.C. (?)
DTS - CRONOLOGIA SPECIFICA	
DTSI - Da	I sec. a.C.
DTM - Motivazione cronologia	confronti
MT - DATI TECNICI	
MTC - Materia e tecnica	argilla/ a tornio
MIS - MISURE	
MISU - Unità	cm
MISA - Altezza	19
MISD - Diametro	9.0

CO - CONSERVAZIONE**STC - STATO DI CONSERVAZIONE**

STCC - Stato di conservazione	ricomposto
STCS - Indicazioni specifiche	non deperibile

DA - DATI ANALITICI**DES - DESCRIZIONE**

DESO - Indicazioni sull'oggetto	anforisco d'argilla con il corpo interamente costolato e peduncolo pieno. E' certa l'utilizzazione di questo tipo di oggetti come tappi d'anfora, mentre non è certo che questa sia la funzione originaria; sembra infatti che vadano interpretati come vasetti da tavola.
--	--

TU - CONDIZIONE GIURIDICA E VINCOLI**ACQ - ACQUISIZIONE**

ACQT - Tipo acquisizione	scavo archeologico
---------------------------------	--------------------

CDG - CONDIZIONE GIURIDICA

CDGG - Indicazione generica	proprietà Stato
CDGS - Indicazione specifica	Ministero per i Beni e le Attività Culturali

DO - FONTI E DOCUMENTI DI RIFERIMENTO**FTA - FOTOGRAFIE**

FTAX - Genere	documentazione allegata
FTAP - Tipo	riproduzione di disegno tecnico
FTAN - Codice identificativo	New_1473248685816
FTAT - Note	CM 4149

CM - COMPILAZIONE**CMP - COMPILAZIONE**

CMPD - Data	1974
CMPN - Nome compilatore	Massari G.
FUR - Funzionario responsabile	Tinë F.

RVM - TRASCRIZIONE PER MEMORIZZAZIONE

RVMD - Data registrazione	2004
RVMN - Nome revisore	Roascio S.

AGG - AGGIORNAMENTO

AGGD - Data	2016
AGGN - Nome revisore	La Fragola A.