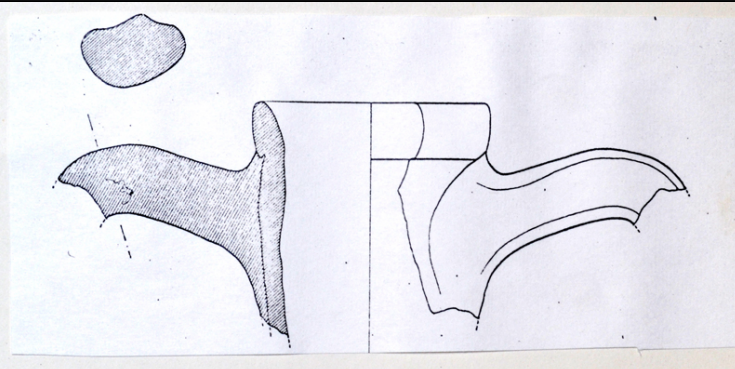


SCHEDA



CD - CODICI

TSK - Tipo di scheda RA

LIR - Livello di ricerca I

NCT - CODICE UNIVOCO

NCTR - Codice regione 07

NCTN - Numero catalogo generale 00002229

ESC - Ente schedatore S19

ECP - Ente competente S19

LC - LOCALIZZAZIONE

PVC - LOCALIZZAZIONE GEOGRAFICO-AMMINISTRATIVA

PVCS - Stato ITALIA

PVCP - Provincia SP

PVCC - Comune Ortonovo

PVL - Altra località Area Archeologica di Luni

LDC - COLLOCAZIONE SPECIFICA

LDCT - Tipologia deposito

LDCQ - Qualificazione statale

LDCN - Denominazione attuale Magazzino Nord

LDCC - Complesso di appartenenza Area Archeologica di Luni

UB - UBICAZIONE

INV - INVENTARIO DI MUSEO O SOPRINTENDENZA

INVN - Numero 22916

LA - ALTRE LOCALIZZAZIONI

TCL - Tipo di Localizzazione luogo di reperimento

PRV - LOCALIZZAZIONE GEOGRAFICO-AMMINISTRATIVA

PRVS - Stato Italia

PRVP - Provincia SP

PRVC - Comune Ortonovo

PRVL - Località Area archeologica di Luni

PRC - COLLOCAZIONE SPECIFICA

PRCD - Denominazione	CM
PRCS - Specifiche	cassa 333
RP - REPERIMENTO	
LGI - COORDINATE I.G.M. O ALTRO	
LGII - Istituto	IGM
LGIN - Numero foglio	96
LGIQ - Sigla quadrante	III, SO
DSC - DATI DI SCAVO	
DSCF - Ente responsabile	SBALig
DSCI - Inventario di scavo	CM 4145
OG - OGGETTO	
OGT - OGGETTO	
OGTD - Definizione	anfora
OGTN - Denominazione /dedicazione	orlo, collo, ansa
CLS - Classe e produzione	CONTENITORI E RECIPIENTI/Anfore da trasporto
DT - CRONOLOGIA	
DTZ - CRONOLOGIA GENERICA	
DTZG - Secolo	I-II secc. d.C.
DTS - CRONOLOGIA SPECIFICA	
DTSI - Da	I d.C.
DTSF - A	II d.C.
DTSL - Validità	prima metà
DTM - Motivazione cronologia	confronti
MT - DATI TECNICI	
MTC - Materia e tecnica	argilla/ a tornio
MIS - MISURE	
MISU - Unità	cm
MISA - Altezza	8.5
MISD - Diametro	8.0
CO - CONSERVAZIONE	
STC - STATO DI CONSERVAZIONE	
STCC - Stato di conservazione	frammentario, discreto
STCS - Indicazioni specifiche	argilla rosata, ingubbiatura crema. Non deperibile.
DA - DATI ANALITICI	
DES - DESCRIZIONE	
DESO - Indicazioni sull'oggetto	collo framm. lungo e cilindrico leggermente rigonfio in corrispondenza dell'attacco superiore delle anse con orlo a fascia appena rilevata, anse a nastro striate, con gomito ben delineato impostate sotto l'orlo. Il framm. è riferibile ad un'anfora di piccole dimensioni del tipo Ostia II, 521; Ostia III, 369.
TU - CONDIZIONE GIURIDICA E VINCOLI	

ACQ - ACQUISIZIONE

ACQT - Tipo acquisizione	scavo archeologico
---------------------------------	--------------------

CDG - CONDIZIONE GIURIDICA

CDGG - Indicazione generica	proprietà Stato
------------------------------------	-----------------

CDGS - Indicazione specifica	Ministero per i Beni e le Attività Culturali
-------------------------------------	--

DO - FONTI E DOCUMENTI DI RIFERIMENTO**FTA - FOTOGRAFIE**

FTAX - Genere	documentazione allegata
----------------------	-------------------------

FTAP - Tipo	riproduzione di disegno tecnico
--------------------	---------------------------------

FTAN - Codice identificativo	New_1473248971055
-------------------------------------	-------------------

FTAT - Note	CM 4145
--------------------	---------

BIB - BIBLIOGRAFIA

BIBX - Genere	Ostia III
----------------------	-----------

BIBD - Anno di edizione	1974
--------------------------------	------

BIBN - V., pp., nn.	pp. 472-474
----------------------------	-------------

BIBH - Sigla per citazione	89
-----------------------------------	----

CM - COMPILAZIONE**CMP - COMPILAZIONE**

CMPD - Data	1974
--------------------	------

CMPN - Nome compilatore	Massari G.
--------------------------------	------------

FUR - Funzionario responsabile	Tinè F.
---------------------------------------	---------

RVM - TRASCRIZIONE PER MEMORIZZAZIONE

RVMD - Data registrazione	2004
----------------------------------	------

RVMN - Nome revisore	Roascio S.
-----------------------------	------------

AGG - AGGIORNAMENTO

AGGD - Data	2016
--------------------	------

AGGN - Nome revisore	La Fragola A.
-----------------------------	---------------