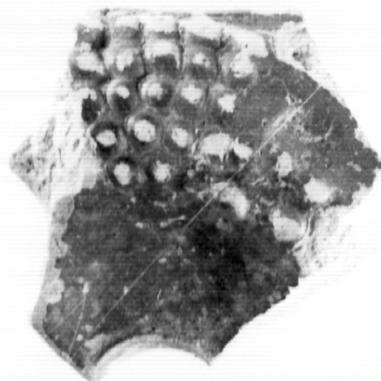


SCHEDA



CM 7 6 1 5

CD - CODICI

TSK - Tipo di scheda	RA
LIR - Livello di ricerca	I
NCT - CODICE UNIVOCO	
NCTR - Codice regione	07
NCTN - Numero catalogo generale	00002272
ESC - Ente schedatore	S19
ECP - Ente competente	S19

LC - LOCALIZZAZIONE

PVC - LOCALIZZAZIONE GEOGRAFICO-AMMINISTRATIVA

PVCS - Stato	ITALIA
PVCP - Provincia	SP
PVCC - Comune	Ortonovo
PVL - Altra località	Area Archeologica di Luni

LDC - COLLOCAZIONE SPECIFICA

LDCT - Tipologia	deposito
LDCQ - Qualificazione	statale
LDCN - Denominazione attuale	Magazzino Nord
LDCC - Complesso di appartenenza	Area Archeologica di Luni

UB - UBICAZIONE

INV - INVENTARIO DI MUSEO O SOPRINTENDENZA

INVN - Numero	22959
---------------	-------

LA - ALTRE LOCALIZZAZIONI

TCL - Tipo di Localizzazione luogo di reperimento

PRV - LOCALIZZAZIONE GEOGRAFICO-AMMINISTRATIVA

PRVS - Stato Italia

PRVP - Provincia SP

PRVC - Comune Ortonovo

PRVL - Località Area archeologica di Luni

PRC - COLLOCAZIONE SPECIFICA

PRCD - Denominazione CM

PRCS - Specifiche piazza E2: 4/4 saggio: strato F. Cassa CM 553

RP - REPERIMENTO**LGI - COORDINATE I.G.M. O ALTRO**

LGII - Istituto IGM

LGIN - Numero foglio 96

LGIQ - Sigla quadrante III, SO

DSC - DATI DI SCAVO

DSCF - Ente responsabile SBALig

DSCD - Data di scavo 1973

DSCI - Inventario di scavo CM 7615

OG - OGGETTO**OGT - OGGETTO**

OGTD - Definizione lucerna

OGTT - Tipologia Warzenlampen

**OGTN - Denominazione
/dedicazione** disco, spalla

CLS - Classe e produzione STRUMENTI, UTENSILI E OGGETTI D'USO/ILLUMINAZIONE

DT - CRONOLOGIA**DTZ - CRONOLOGIA GENERICA**

DTZG - Secolo I sec. a.C.

DTS - CRONOLOGIA SPECIFICA

DTSI - Da I sec. a.C.

DTM - Motivazione cronologia confronti

MT - DATI TECNICI

MTC - Materia e tecnica argilla/ a matrice

MIS - MISURE

MISU - Unità cm

MISA - Altezza 1,9

MISL - Larghezza 2,8

CO - CONSERVAZIONE**STC - STATO DI CONSERVAZIONE**

**STCC - Stato di
conservazione** frammentario

STCS - Indicazioni

specifiche	argilla chiara, vernice rosso bruna, abrasa. Non deperibile.
DA - DATI ANALITICI	
DES - DESCRIZIONE	
DESO - Indicazioni sull'oggetto	framm. di lucerna a granulazione (Warzenlampen). si tratta di una lucerna a delfino, con spalla decorata a granulazione. E' il tipo più antico di questa classe di lucerne.
TU - CONDIZIONE GIURIDICA E VINCOLI	
ACQ - ACQUISIZIONE	
ACQT - Tipo acquisizione	scavo archeologico
CDG - CONDIZIONE GIURIDICA	
CDGG - Indicazione generica	proprietà Stato
CDGS - Indicazione specifica	Ministero per i Beni e le Attività Culturali
DO - FONTI E DOCUMENTI DI RIFERIMENTO	
FTA - FOTOGRAFIE	
FTAX - Genere	documentazione allegata
FTAP - Tipo	positivo b/n
FTAN - Codice identificativo	New_1472984574377
FTAT - Note	E 6997
BIB - BIBLIOGRAFIA	
BIBX - Genere	Luni I
BIBD - Anno di edizione	1973
BIBN - V., pp., nn.	c. 483 2a
BIBI - V., tavv., figg.	tav. 113,5
BIBH - Sigla per citazione	1145
CM - COMPILAZIONE	
CMP - COMPILAZIONE	
CMPD - Data	1974
CMPN - Nome compilatore	Cavalieri Manasse G.
FUR - Funzionario responsabile	Tinè F.
RVM - TRASCRIZIONE PER MEMORIZZAZIONE	
RVMD - Data registrazione	2004
RVMN - Nome revisore	Roascio S.
AGG - AGGIORNAMENTO	
AGGD - Data	2016
AGGN - Nome revisore	La Fragola A.