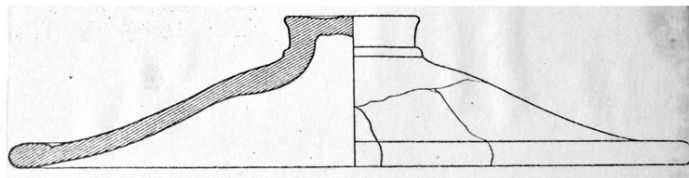


# SCHEDA



## CD - CODICI

TSK - Tipo di scheda RA

LIR - Livello di ricerca I

### NCT - CODICE UNIVOCO

NCTR - Codice regione 07

NCTN - Numero catalogo generale 00002336

ESC - Ente schedatore S19

ECP - Ente competente S19

## LC - LOCALIZZAZIONE

### PVC - LOCALIZZAZIONE GEOGRAFICO-AMMINISTRATIVA

PVCS - Stato ITALIA

PVCP - Provincia SP

PVCC - Comune Ortonovo

PVL - Altra località Area Archeologica di Luni

### LDC - COLLOCAZIONE SPECIFICA

LDCT - Tipologia deposito

LDCQ - Qualificazione statale

LDCN - Denominazione attuale Magazzino Nord

LDCC - Complesso di appartenenza Area Archeologica di Luni

## UB - UBICAZIONE

### INV - INVENTARIO DI MUSEO O SOPRINTENDENZA

INVN - Numero 23023

## LA - ALTRE LOCALIZZAZIONI

TCL - Tipo di Localizzazione luogo di reperimento

### PRV - LOCALIZZAZIONE GEOGRAFICO-AMMINISTRATIVA

PRVS - Stato Italia

PRVP - Provincia SP

PRVC - Comune Ortonovo

PRVL - Località Area archeologica di Luni

### PRC - COLLOCAZIONE SPECIFICA

PRCD - Denominazione CM

PRCS - Specifiche Q.SO E5 e parte di F5 fra il muro W di piazza E2, prosecuzione del muro 32 e il muro parallelo a W, strato di cm 40 da -0,10 da quota

super del muro più a W. Cassa (CM 333)

## RP - REPERIMENTO

### LGI - COORDINATE I.G.M. O ALTRO

LGII - Istituto	IGM
LGIT - Denominazione tavoletta	Ameglia
LGIN - Numero foglio	96
LGIQ - Sigla quadrante	III, SO

### DSC - DATI DI SCAVO

DSCF - Ente responsabile	SBALig
DSCD - Data di scavo	1972
DSCI - Inventario di scavo	CM 4134/2

## OG - OGGETTO

### OGT - OGGETTO

OGTD - Definizione	coperchio
OGTN - Denominazione /dedicazione	tesa, presa, parete
CLS - Classe e produzione	STRUMENTI, UTENSILI E OGGETTI D'USO/CONTENITORI E RECIPIENTI

## DT - CRONOLOGIA

### DTZ - CRONOLOGIA GENERICA

DTZG - Secolo	età romana imperiale
DTM - Motivazione cronologia	confronti

## MT - DATI TECNICI

MTC - Materia e tecnica	argilla/ a tornio
-------------------------	-------------------

### MIS - MISURE

MISU - Unità	cm
MISA - Altezza	5.3
MISD - Diametro	23.2

## CO - CONSERVAZIONE

### STC - STATO DI CONSERVAZIONE

STCC - Stato di conservazione	ricomposto da vari frammenti, discreto
STCS - Indicazioni specifiche	argilla beige rosata. Non deperibile.

## RS - RESTAURI

### RST - RESTAURI

RSTD - Data	1972
RSTS - Situazione	collante solubile con solvente chetonico

## DA - DATI ANALITICI

### DES - DESCRIZIONE

DESO - Indicazioni sull'oggetto	coperchio con presa a bottone, modanata all'attacco con la parete, parete diritta, ingrossata all'estremità e sottolineata da una solcatura orizzontale a stecca. La forma è datata al I-II sec. d.C. in Ruger, 1968.
------------------------------------	---

**TU - CONDIZIONE GIURIDICA E VINCOLI****ACQ - ACQUISIZIONE**

<b>ACQT - Tipo acquisizione</b>	scavo archeologico
---------------------------------	--------------------

**CDG - CONDIZIONE GIURIDICA**

<b>CDGG - Indicazione generica</b>	proprietà Stato
------------------------------------	-----------------

<b>CDGS - Indicazione specifica</b>	Ministero per i Beni e le Attività Culturali
-------------------------------------	--

**DO - FONTI E DOCUMENTI DI RIFERIMENTO****FTA - FOTOGRAFIE**

<b>FTAX - Genere</b>	documentazione allegata
----------------------	-------------------------

<b>FTAP - Tipo</b>	riproduzione di disegno tecnico
--------------------	---------------------------------

<b>FTAN - Codice identificativo</b>	New_1472904554042
-------------------------------------	-------------------

<b>FTAT - Note</b>	CM 4134/2
--------------------	-----------

**BIB - BIBLIOGRAFIA**

<b>BIBA - Autore</b>	Rüger C. B.
----------------------	-------------

<b>BIBD - Anno di edizione</b>	1968
--------------------------------	------

<b>BIBI - V., tavv., figg.</b>	tav. 6: 2,6
--------------------------------	-------------

<b>BIBH - Sigla per citazione</b>	1582
-----------------------------------	------

**CM - COMPILAZIONE****CMP - COMPILAZIONE**

<b>CMPD - Data</b>	1974
--------------------	------

<b>CMPN - Nome compilatore</b>	Cavalieri Manasse G.
--------------------------------	----------------------

<b>FUR - Funzionario responsabile</b>	Tinè F.
---------------------------------------	---------

**RVM - TRASCRIZIONE PER MEMORIZZAZIONE**

<b>RVMD - Data registrazione</b>	2004
----------------------------------	------

<b>RVMN - Nome revisore</b>	Roascio S.
-----------------------------	------------

**AGG - AGGIORNAMENTO**

<b>AGGD - Data</b>	2016
--------------------	------

<b>AGGN - Nome revisore</b>	La Fragola A.
-----------------------------	---------------