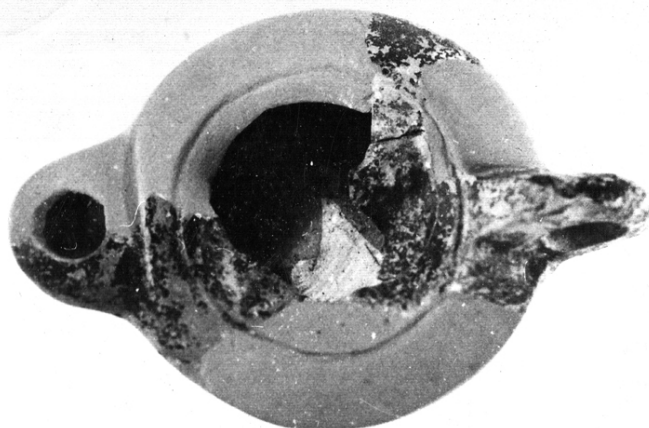


# SCHEDA



## CD - CODICI

TSK - Tipo di scheda RA

LIR - Livello di ricerca I

### NCT - CODICE UNIVOCO

NCTR - Codice regione 07

NCTN - Numero catalogo generale 00002350

ESC - Ente schedatore S19

ECP - Ente competente S19

## LC - LOCALIZZAZIONE

### PVC - LOCALIZZAZIONE GEOGRAFICO-AMMINISTRATIVA

PVCS - Stato ITALIA

PVCP - Provincia SP

PVCC - Comune Ortonovo

PVL - Altra località Area Archeologica di Luni

### LDC - COLLOCAZIONE SPECIFICA

LDCT - Tipologia deposito

LDCQ - Qualificazione statale

LDCN - Denominazione attuale Magazzino Nord

LDCC - Complesso di appartenenza Area Archeologica di Luni

## UB - UBICAZIONE

### INV - INVENTARIO DI MUSEO O SOPRINTENDENZA

INVN - Numero 23037

## LA - ALTRE LOCALIZZAZIONI

TCL - Tipo di Localizzazione luogo di reperimento

### PRV - LOCALIZZAZIONE GEOGRAFICO-AMMINISTRATIVA

PRVS - Stato Italia

PRVP - Provincia SP

<b>PRVC - Comune</b>	Ortonovo
<b>PRVL - Località</b>	Area archeologica di Luni
<b>PRC - COLLOCAZIONE SPECIFICA</b>	
<b>PRCD - Denominazione</b>	CM
<b>PRCS - Specifiche</b>	Q. SO E5/E6, tra muro 32 e muro O di p.za E2/D2, e muro a questo parallelo. Pulizia livello pavimentale
<b>RP - REPERIMENTO</b>	
<b>LGI - COORDINATE I.G.M. O ALTRO</b>	
<b>LGII - Istituto</b>	IGM
<b>LGIT - Denominazione tavoletta</b>	Ameglia
<b>LGIN - Numero foglio</b>	96
<b>LGIQ - Sigla quadrante</b>	III, SO
<b>DSC - DATI DI SCAVO</b>	
<b>DSCF - Ente responsabile</b>	SBALig
<b>DSCD - Data di scavo</b>	1972
<b>DSCI - Inventario di scavo</b>	CM 4401
<b>OG - OGGETTO</b>	
<b>OGT - OGGETTO</b>	
<b>OGTD - Definizione</b>	lucerna
<b>CLS - Classe e produzione</b>	STRUMENTI, UTENSILI E OGGETTI D'USO/ILLUMINAZIONE
<b>DT - CRONOLOGIA</b>	
<b>DTZ - CRONOLOGIA GENERICA</b>	
<b>DTZG - Secolo</b>	II sec. d.C.
<b>DTS - CRONOLOGIA SPECIFICA</b>	
<b>DTSI - Da</b>	II sec. d.C.
<b>DTM - Motivazione cronologia</b>	confronti
<b>MT - DATI TECNICI</b>	
<b>MTC - Materia e tecnica</b>	argilla/ a matrice
<b>MIS - MISURE</b>	
<b>MISU - Unità</b>	cm
<b>MISD - Diametro</b>	7.0
<b>CO - CONSERVAZIONE</b>	
<b>STC - STATO DI CONSERVAZIONE</b>	
<b>STCC - Stato di conservazione</b>	ricomposto da alcuni frammenti
<b>STCS - Indicazioni specifiche</b>	argilla giallo pallido, vernice rossa evanide. Non deperibile.
<b>RS - RESTAURI</b>	
<b>RST - RESTAURI</b>	
<b>RSTD - Data</b>	1972
<b>RSTS - Situazione</b>	collante solubile con solvente chetonico
<b>RSTE - Ente responsabile</b>	integrato con scagliola molto depurata

**DA - DATI ANALITICI****DES - DESCRIZIONE****DESO - Indicazioni  
sull'oggetto**

lucerna a becco corto e rotondo, separato dal disco da una linea diritta.

**TU - CONDIZIONE GIURIDICA E VINCOLI****ACQ - ACQUISIZIONE****ACQT - Tipo acquisizione**

scavo archeologico

**CDG - CONDIZIONE GIURIDICA****CDGG - Indicazione  
generica**

proprietà Stato

**CDGS - Indicazione  
specificata**

Ministero per i Beni e le Attività Culturali

**DO - FONTI E DOCUMENTI DI RIFERIMENTO****FTA - FOTOGRAFIE****FTAX - Genere**

documentazione allegata

**FTAP - Tipo**

positivo b/n

**FTAN - Codice identificativo**

New\_1472908418673

**FTAT - Note**

E 6558

**BIB - BIBLIOGRAFIA****BIBX - Genere**

Luni I

**BIBD - Anno di edizione**

1973

**BIBN - V., pp., nn.**

c. 493 n.10a

**BIBH - Sigla per citazione**

1145

**CM - COMPILAZIONE****CMP - COMPILAZIONE****CMPD - Data**

1974

**CMPN - Nome compilatore**

Cavalieri Manasse G.

**FUR - Funzionario  
responsabile**

Tinè F.

**RVM - TRASCRIZIONE PER MEMORIZZAZIONE****RVMD - Data registrazione**

2004

**RVMN - Nome revisore**

Roascio S.

**AGG - AGGIORNAMENTO****AGGD - Data**

2016

**AGGN - Nome revisore**

La Fragola A.