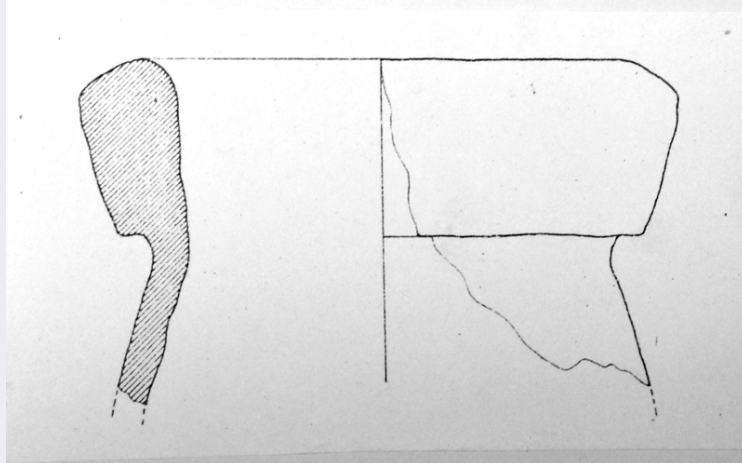


SCHEDA



CD - CODICI

TSK - Tipo di scheda RA

LIR - Livello di ricerca I

NCT - CODICE UNIVOCO

NCTR - Codice regione 07

NCTN - Numero catalogo generale 00002454

ESC - Ente schedatore S19

ECP - Ente competente S19

LC - LOCALIZZAZIONE

PVC - LOCALIZZAZIONE GEOGRAFICO-AMMINISTRATIVA

PVCS - Stato ITALIA

PVCP - Provincia SP

PVCC - Comune Ortonovo

PVL - Altra località Area Archeologica di Luni

LDC - COLLOCAZIONE SPECIFICA

LDCT - Tipologia deposito

LDCQ - Qualificazione statale

LDCN - Denominazione attuale Magazzino Nord

LDCC - Complesso di appartenenza Area Archeologica di Luni

UB - UBICAZIONE

INV - INVENTARIO DI MUSEO O SOPRINTENDENZA

INVN - Numero 23141

LA - ALTRE LOCALIZZAZIONI

TCL - Tipo di Localizzazione luogo di reperimento

PRV - LOCALIZZAZIONE GEOGRAFICO-AMMINISTRATIVA

PRVS - Stato Italia

PRVP - Provincia SP

PRVC - Comune Ortonovo

PRVL - Località	Area archeologica di Luni
PRC - COLLOCAZIONE SPECIFICA	
PRCD - Denominazione	K
PRCS - Specifiche	area NE della p.za c/o il muro III; quota mt. 5.90 - 5.40
RP - REPERIMENTO	
LGI - COORDINATE I.G.M. O ALTRO	
LGII - Istituto	IGM
LGIT - Denominazione tavoletta	Ameglia
LGIN - Numero foglio	96
LGIQ - Sigla quadrante	III, SO
DSC - DATI DI SCAVO	
DSCF - Ente responsabile	SBALig
DSCD - Data di scavo	1972
DSCI - Inventario di scavo	K 1295; K 2059
OG - OGGETTO	
OGT - OGGETTO	
OGTD - Definizione	anfora
OGTT - Tipologia	Africano grande
OGTN - Denominazione /dedicazione	orlo, collo
CLS - Classe e produzione	CONTENITORI E RECIPIENTI/Anfore da trasporto/produzione africana
DT - CRONOLOGIA	
DTZ - CRONOLOGIA GENERICA	
DTZG - Secolo	secc. III-IV d.C.
DTS - CRONOLOGIA SPECIFICA	
DTSI - Da	III sec. d.C.
DTSF - A	IV sec. d.C.
DTM - Motivazione cronologia	tipologica e confronto
MT - DATI TECNICI	
MTC - Materia e tecnica	argilla
MIS - MISURE	
MISU - Unità	cm
MISA - Altezza	7.0
MISD - Diametro	13
CO - CONSERVAZIONE	
STC - STATO DI CONSERVAZIONE	
STCC - Stato di conservazione	frammentario, discreto
STCS - Indicazioni specifiche	argilla grigia compatta con qualche incluso, ingubbiatura crema; non deperibile.
DA - DATI ANALITICI	
DES - DESCRIZIONE	

DESO - Indicazioni sull'oggetto	framm. di orlo a fascia ingrossata e rastremata, distinto dal collo troncoconico.
TU - CONDIZIONE GIURIDICA E VINCOLI	
ACQ - ACQUISIZIONE	
ACQT - Tipo acquisizione	scavo archeologico
CDG - CONDIZIONE GIURIDICA	
CDGG - Indicazione generica	proprietà Stato
CDGS - Indicazione specifica	Ministero per i Beni e le Attività Culturali
DO - FONTI E DOCUMENTI DI RIFERIMENTO	
FTA - FOTOGRAFIE	
FTAX - Genere	documentazione allegata
FTAP - Tipo	riproduzione di disegno tecnico
FTAN - Codice identificativo	New_1472818657881
FTAT - Note	K 1295; K 2059
BIB - BIBLIOGRAFIA	
BIBX - Genere	Luni I
BIBD - Anno di edizione	1973
BIBI - V., tavv., figg.	tav. 78,19
BIBH - Sigla per citazione	1145
CM - COMPILAZIONE	
CMP - COMPILAZIONE	
CMPD - Data	1974
CMPN - Nome compilatore	Cavaliere Manasse G.
FUR - Funzionario responsabile	Tinè F.
RVM - TRASCRIZIONE PER MEMORIZZAZIONE	
RVMD - Data registrazione	2004
RVMN - Nome revisore	Roascio S.
AGG - AGGIORNAMENTO	
AGGD - Data	2016
AGGN - Nome revisore	La Fragola A.