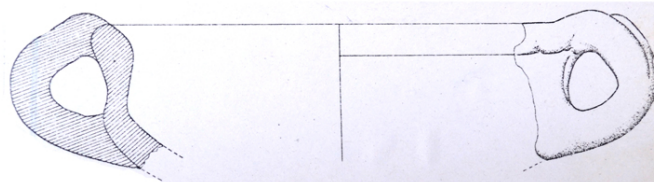


SCHEDA



CD - CODICI

TSK - Tipo di scheda RA

LIR - Livello di ricerca I

NCT - CODICE UNIVOCO

NCTR - Codice regione 07

NCTN - Numero catalogo generale 00002455

ESC - Ente schedatore S19

ECP - Ente competente S19

LC - LOCALIZZAZIONE

PVC - LOCALIZZAZIONE GEOGRAFICO-AMMINISTRATIVA

PVCS - Stato ITALIA

PVCP - Provincia SP

PVCC - Comune Ortonovo

PVL - Altra località Area Archeologica di Luni

LDC - COLLOCAZIONE SPECIFICA

LDCT - Tipologia deposito

LDCQ - Qualificazione statale

LDCN - Denominazione attuale Magazzino Nord

LDCC - Complesso di appartenenza Area Archeologica di Luni

UB - UBICAZIONE

INV - INVENTARIO DI MUSEO O SOPRINTENDENZA

INVN - Numero 23142

LA - ALTRE LOCALIZZAZIONI

TCL - Tipo di Localizzazione luogo di reperimento

PRV - LOCALIZZAZIONE GEOGRAFICO-AMMINISTRATIVA

PRVS - Stato Italia

PRVP - Provincia SP

PRVC - Comune Ortonovo

PRVL - Località Area archeologica di Luni

PRC - COLLOCAZIONE SPECIFICA

PRCD - Denominazione K

PRCS - Specifiche zona NE della piazza, preso il muro III, quota m 5,90 - 5,40

RP - REPERIMENTO**LGI - COORDINATE I.G.M. O ALTRO**

LGII - Istituto	IGM
LGIT - Denominazione tavoletta	Ameglia
LGIN - Numero foglio	96
LGIQ - Sigla quadrante	III, SO

DSC - DATI DI SCAVO

DSCF - Ente responsabile	SBALig
DSCD - Data di scavo	1972
DSCI - Inventario di scavo	K 1290

OG - OGGETTO**OGT - OGGETTO**

OGTD - Definizione	tazza
OGTN - Denominazione /dedicazione	orlo, ansa, parete
CLS - Classe e produzione	STRUMENTI, UTENSILI E OGGETTI D'USO/CONTENITORI E RECIPIENTI

DT - CRONOLOGIA**DTZ - CRONOLOGIA GENERICA**

DTZG - Secolo	IV sec. d.C. (?)
----------------------	------------------

DTS - CRONOLOGIA SPECIFICA

DTSI - Da	IV sec. d.C.
DTM - Motivazione cronologia	tipologica e confronto

MT - DATI TECNICI

MTC - Materia e tecnica	argilla
--------------------------------	---------

MIS - MISURE

MISU - Unità	cm
MISA - Altezza	5.1
MISV - Varie	(MISD) 18.2 orlo; 2.1 ansa

CO - CONSERVAZIONE**STC - STATO DI CONSERVAZIONE**

STCC - Stato di conservazione	frammentario, discreto
STCS - Indicazioni specifiche	impasto rossiccio; non deperibile.

DA - DATI ANALITICI**DES - DESCRIZIONE**

DESO - Indicazioni sull'oggetto	framm. di orlo, parete e ansa di tazza. Fondo obliquo, parete diritta, orlo svasato. Ansa di notevole spessore impostata verticalmente all'orlo e al fondo. Il tipo, attribuito al IV secolo, potrebbe protrarsi anche nei seguenti.
--	--

TU - CONDIZIONE GIURIDICA E VINCOLI**ACQ - ACQUISIZIONE**

ACQT - Tipo acquisizione	scavo archeologico
---------------------------------	--------------------

CDG - CONDIZIONE GIURIDICA**CDGG - Indicazione generica**

proprietà Stato

CDGS - Indicazione specifica

Ministero per i Beni e le Attività Culturali

DO - FONTI E DOCUMENTI DI RIFERIMENTO**FTA - FOTOGRAFIE****FTAX - Genere**

documentazione allegata

FTAP - Tipo

riproduzione di disegno tecnico

FTAN - Codice identificativo

New_1472820084416

FTAT - Note

K 1290

BIB - BIBLIOGRAFIA**BIBA - Autore**

Rüger C. B.

BIBD - Anno di edizione

1968

BIBI - V., tavv., figg.

fig. 16, 7-8

BIBH - Sigla per citazione

1582

CM - COMPILAZIONE**CMP - COMPILAZIONE****CMPD - Data**

1974

CMPN - Nome compilatore

Cavalieri Manasse G.

FUR - Funzionario responsabile

Tinè F.

RVM - TRASCRIZIONE PER MEMORIZZAZIONE**RVMD - Data registrazione**

2004

RVMN - Nome revisore

Roascio S.

AGG - AGGIORNAMENTO**AGGD - Data**

2016

AGGN - Nome revisore

La Fragola A.