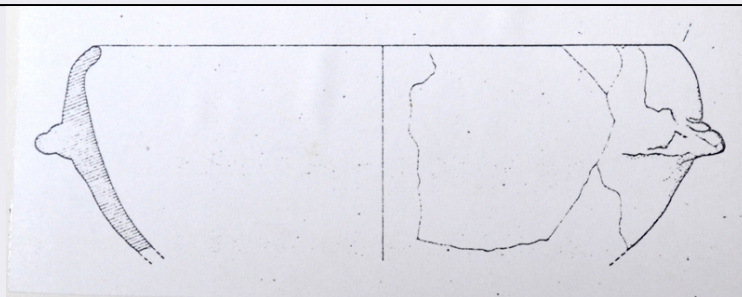


# SCHEDA



## CD - CODICI

TSK - Tipo di scheda RA

LIR - Livello di ricerca I

### NCT - CODICE UNIVOCO

NCTR - Codice regione 07

NCTN - Numero catalogo generale 00002467

ESC - Ente schedatore S19

ECP - Ente competente S19

## LC - LOCALIZZAZIONE

### PVC - LOCALIZZAZIONE GEOGRAFICO-AMMINISTRATIVA

PVCS - Stato ITALIA

PVCP - Provincia SP

PVCC - Comune Ortonovo

PVL - Altra località Area Archeologica di Luni

### LDC - COLLOCAZIONE SPECIFICA

LDCT - Tipologia deposito

LDCQ - Qualificazione statale

LDCN - Denominazione attuale Magazzino Nord

LDCC - Complesso di appartenenza Area Archeologica di Luni

## UB - UBICAZIONE

### INV - INVENTARIO DI MUSEO O SOPRINTENDENZA

INVN - Numero 23154

## LA - ALTRE LOCALIZZAZIONI

TCL - Tipo di Localizzazione luogo di reperimento

### PRV - LOCALIZZAZIONE GEOGRAFICO-AMMINISTRATIVA

PRVS - Stato Italia

PRVP - Provincia SP

PRVC - Comune Ortonovo

PRVL - Località Area archeologica di Luni

### PRC - COLLOCAZIONE SPECIFICA

PRCD - Denominazione K

PRCS - Specifiche zona NE della piazza presso l'angolo, quota m 5,70 - 5,06

**RP - REPERIMENTO****LGI - COORDINATE I.G.M. O ALTRO**

|                                       |         |
|---------------------------------------|---------|
| <b>LGII - Istituto</b>                | IGM     |
| <b>LGIT - Denominazione tavoletta</b> | Ameglia |
| <b>LGIN - Numero foglio</b>           | 96      |
| <b>LGIQ - Sigla quadrante</b>         | III, SO |

**DSC - DATI DI SCAVO**

|                                   |                  |
|-----------------------------------|------------------|
| <b>DSCF - Ente responsabile</b>   | SBALig           |
| <b>DSCD - Data di scavo</b>       | 1972             |
| <b>DSCI - Inventario di scavo</b> | K 2393; K 2393/4 |

**OG - OGGETTO****OGT - OGGETTO**

|  |  |
|--|--|
| <b>OGTD - Definizione</b>                | ciotola  |
| <b>OGTN - Denominazione /dedicazione</b> | orlo, parete, ansa   |
| <b>CLS - Classe e produzione</b>         | STRUMENTI, UTENSILI E OGGETTI D'USO/CONTENITORI E RECIPIENTI |

**DT - CRONOLOGIA****DTZ - CRONOLOGIA GENERICA**

|                      |                  |
|----------------------|------------------|
| <b>DTZG - Secolo</b> | IV sec. d.C. (?) |
|----------------------|------------------|

**DTS - CRONOLOGIA SPECIFICA**

|                                     |                        |
|-------------------------------------|------------------------|
| <b>DTSI - Da</b>                    | IV sec. d.C.           |
| <b>DTM - Motivazione cronologia</b> | tipologica e confronto |

**MT - DATI TECNICI**

|                                |         |
|--------------------------------|---------|
| <b>MTC - Materia e tecnica</b> | argilla |
|--------------------------------|---------|

**MIS - MISURE**

|                         |      |
|-------------------------|------|
| <b>MISU - Unità</b>     | cm   |
| <b>MISA - Altezza</b>   | 7.9  |
| <b>MISL - Larghezza</b> | 14.6 |
| <b>MISD - Diametro</b>  | 22   |

**CO - CONSERVAZIONE****STC - STATO DI CONSERVAZIONE**

|                                      |   |
|--------------------------------------|---|
| <b>STCC - Stato di conservazione</b> | frammentario, discreto                                      |
| <b>STCS - Indicazioni specifiche</b> | impasto grigio marrone con inclusi bianchi; non deperibile. |

**DA - DATI ANALITICI****DES - DESCRIZIONE**

|  |  |
|--|--|
| <b>DESO - Indicazioni sull'oggetto</b> | framm. di parete concava e orlo rientrante di ciotola. Bugna di presa all'inizio della parete. Datato al IV secolo, potrebbe perdurare nei secc. seguenti. |
|--|--|

**TU - CONDIZIONE GIURIDICA E VINCOLI****ACQ - ACQUISIZIONE**

|  |  |
|--|--|
| <b>ACQT - Tipo acquisizione</b>              | scavo archeologico                           |
| <b>CDG - CONDIZIONE GIURIDICA</b>            |  |
| <b>CDGG - Indicazione generica</b>           | proprietà Stato                              |
| <b>CDGS - Indicazione specifica</b>          | Ministero per i Beni e le Attività Culturali |
| <b>DO - FONTI E DOCUMENTI DI RIFERIMENTO</b> |  |
| <b>FTA - FOTOGRAFIE</b>                      |  |
| <b>FTAX - Genere</b>                         | documentazione allegata                      |
| <b>FTAP - Tipo</b>                           | riproduzione di disegno tecnico              |
| <b>FTAN - Codice identificativo</b>          | New_1472724281726                            |
| <b>FTAT - Note</b>                           | K 2393; K 2393/4                             |
| <b>BIB - BIBLIOGRAFIA</b>                    |  |
| <b>BIBA - Autore</b>                         | Rüger C. B.                                  |
| <b>BIBD - Anno di edizione</b>               | 1968   |
| <b>BIBI - V., tavv., figg.</b>               | tav. 14,6                                    |
| <b>BIBH - Sigla per citazione</b>            | 1582   |
| <b>CM - COMPILAZIONE</b>                     |  |
| <b>CMP - COMPILAZIONE</b>                    |  |
| <b>CMPD - Data</b>                           | 1974   |
| <b>CMPN - Nome compilatore</b>               | Cavalieri Manasse G.                         |
| <b>FUR - Funzionario responsabile</b>        | Tinè F.                                      |
| <b>RVM - TRASCRIZIONE PER MEMORIZZAZIONE</b> |  |
| <b>RVMD - Data registrazione</b>             | 2004   |
| <b>RVMN - Nome revisore</b>                  | Roascio S.                                   |
| <b>AGG - AGGIORNAMENTO</b>                   |  |
| <b>AGGD - Data</b>                           | 2016   |
| <b>AGGN - Nome revisore</b>                  | La Fragola A.                                |