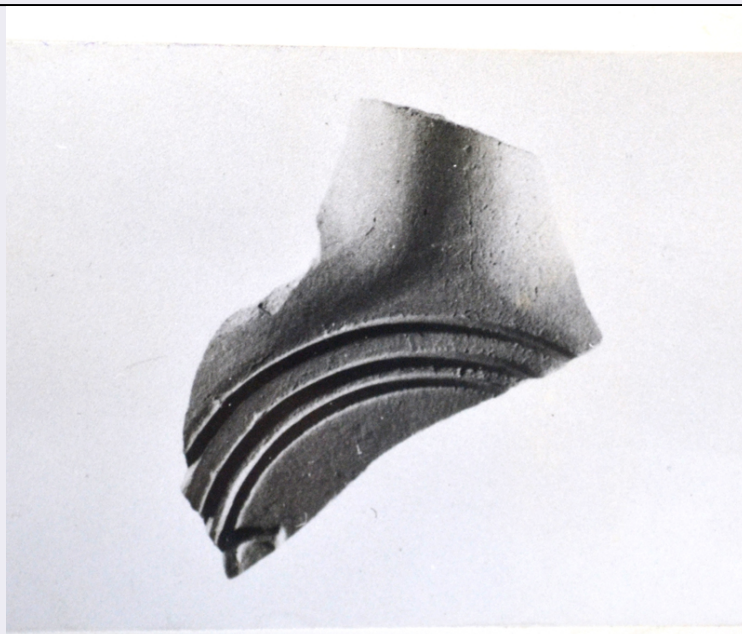


SCHEDA



CD - CODICI

TSK - Tipo di scheda RA

LIR - Livello di ricerca I

NCT - CODICE UNIVOCO

NCTR - Codice regione 07

NCTN - Numero catalogo generale 00002489

ESC - Ente schedatore S19

ECP - Ente competente S19

LC - LOCALIZZAZIONE

PVC - LOCALIZZAZIONE GEOGRAFICO-AMMINISTRATIVA

PVCS - Stato ITALIA

PVCP - Provincia SP

PVCC - Comune Ortonovo

PVL - Altra località Area Archeologica di Luni

LDC - COLLOCAZIONE SPECIFICA

LDCT - Tipologia deposito

LDCQ - Qualificazione statale

LDCN - Denominazione attuale Magazzino Nord

LDCC - Complesso di appartenenza Area Archeologica di Luni

UB - UBICAZIONE

INV - INVENTARIO DI MUSEO O SOPRINTENDENZA

INVN - Numero 23176

LA - ALTRE LOCALIZZAZIONI

TCL - Tipo di Localizzazione luogo di reperimento

PRV - LOCALIZZAZIONE GEOGRAFICO-AMMINISTRATIVA

| | |
|--|---|
| PRVS - Stato | Italia |
| PRVP - Provincia | SP |
| PRVC - Comune | Ortonovo |
| PRVL - Località | Area archeologica di Luni |
| PRC - COLLOCAZIONE SPECIFICA | |
| PRCD - Denominazione | CM |
| PRCS - Specifiche | Q SE I6, da quota -0,60 a -0,80 (cass. 418) |
| RP - REPERIMENTO | |
| LGI - COORDINATE I.G.M. O ALTRO | |
| LGII - Istituto | IGM |
| LGIN - Numero foglio | 96 |
| LGIQ - Sigla quadrante | III, SO |
| DSC - DATI DI SCAVO | |
| DSCD - Data di scavo | 1973 |
| DSCI - Inventario di scavo | CM 7105 |
| OG - OGGETTO | |
| OGT - OGGETTO | |
| OGTD - Definizione | lucerna |
| OGTT - Tipologia | Firmalampen |
| OGTN - Denominazione /dedicazione | fondo |
| CLS - Classe e produzione | STRUMENTI, UTENSILI E OGGETTI D'USO/ILLUMINAZIONE |
| DT - CRONOLOGIA | |
| DTZ - CRONOLOGIA GENERICA | |
| DTZG - Secolo | secc. I-II d.C. |
| DTS - CRONOLOGIA SPECIFICA | |
| DTSI - Da | I d.C. |
| DTSV - Validità | fine |
| DTSF - A | II d.C. |
| DTM - Motivazione cronologia | tipologica |
| MT - DATI TECNICI | |
| MTC - Materia e tecnica | argilla |
| MIS - MISURE | |
| MISU - Unità | cm |
| MISA - Altezza | 4.6 |
| MISL - Larghezza | 3.7 |
| CO - CONSERVAZIONE | |
| STC - STATO DI CONSERVAZIONE | |
| STCC - Stato di conservazione | frammentario, discreto |
| STCS - Indicazioni specifiche | argilla depurata rossiccia; non deperibile. |
| DA - DATI ANALITICI | |

DES - DESCRIZIONE**DESO - Indicazioni
sull'oggetto**

fr. di fondo di Firmalampen con bollo

ISR - ISCRIZIONI**ISRC - Classe di
appartenenza**

bollo

ISRS - Tecnica di scrittura

impressione

ISRP - Posizione

fondo esterno

ISRI - Trascrizione

C (RESCES) o C(DESSI) ?

TU - CONDIZIONE GIURIDICA E VINCOLI**CDG - CONDIZIONE GIURIDICA****CDGG - Indicazione
generica**

proprietà Stato

**CDGS - Indicazione
specificata**

Ministero per i Beni e le Attività Culturali

DO - FONTI E DOCUMENTI DI RIFERIMENTO**FTA - FOTOGRAFIE****FTAX - Genere**

documentazione allegata

FTAP - Tipo

positivo b/n

FTAN - Codice identificativo

New_1472653416988

FTAT - Note

E 6903

CM - COMPILAZIONE**CMP - COMPILAZIONE****CMPD - Data**

1974

CMPN - Nome compilatore

Cavalieri Manasse G.

**FUR - Funzionario
responsabile**

Tinè F.

AGG - AGGIORNAMENTO**AGGD - Data**

2016

AGGN - Nome revisore

La Fragola A.