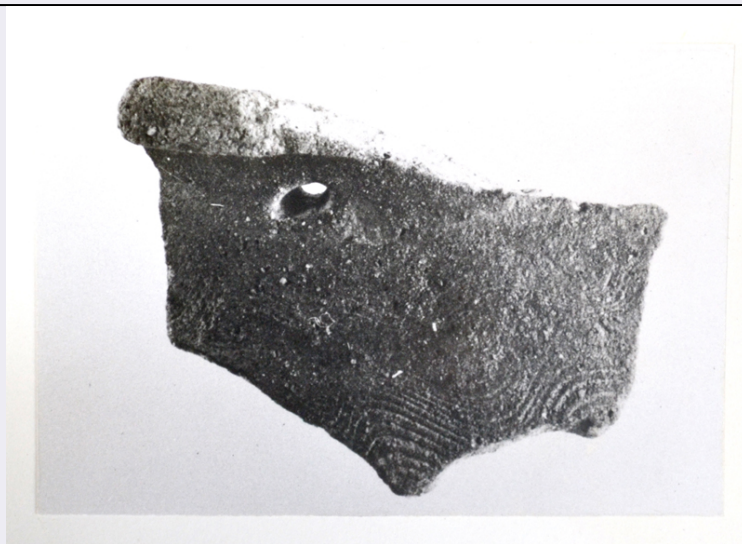


SCHEDA



CD - CODICI

TSK - Tipo di scheda	RA
LIR - Livello di ricerca	I
NCT - CODICE UNIVOCO	
NCTR - Codice regione	07
NCTN - Numero catalogo generale	00002490
ESC - Ente schedatore	S19
ECP - Ente competente	S19

LC - LOCALIZZAZIONE

PVC - LOCALIZZAZIONE GEOGRAFICO-AMMINISTRATIVA

PVCS - Stato	ITALIA
PVCP - Provincia	SP
PVCC - Comune	Ortonovo
PVL - Altra località	Area Archeologica di Luni

LDC - COLLOCAZIONE SPECIFICA

LDCT - Tipologia	deposito
LDCQ - Qualificazione	statale
LDCN - Denominazione attuale	Magazzino Nord
LDCC - Complesso di appartenenza	Area Archeologica di Luni

UB - UBICAZIONE

INV - INVENTARIO DI MUSEO O SOPRINTENDENZA

INVN - Numero	23177
---------------	-------

LA - ALTRE LOCALIZZAZIONI

TCL - Tipo di Localizzazione	luogo di reperimento
------------------------------	----------------------

PRV - LOCALIZZAZIONE GEOGRAFICO-AMMINISTRATIVA

PRVS - Stato	Italia
PRVP - Provincia	SP

PRVC - Comune	Ortonovo
PRVL - Località	Area archeologica di Luni
PRC - COLLOCAZIONE SPECIFICA	
PRCD - Denominazione	CM
RP - REPERIMENTO	
LGI - COORDINATE I.G.M. O ALTRO	
LGII - Istituto	IGM
LGIN - Numero foglio	96
LGIQ - Sigla quadrante	III, SO
DSC - DATI DI SCAVO	
DSCD - Data di scavo	1972
DSCI - Inventario di scavo	CM 5892
OG - OGGETTO	
OGT - OGGETTO	
OGTD - Definizione	olletta
OGTN - Denominazione /dedicazione	orlo, parete
CLS - Classe e produzione	STRUMENTI, UTENSILI E OGGETTI D'USO/CONTENITORI E RECIPIENTI
DT - CRONOLOGIA	
DTZ - CRONOLOGIA GENERICA	
DTZG - Secolo	secc. I-II d.C.
DTS - CRONOLOGIA SPECIFICA	
DTSI - Da	I sec. d.C.
DTSF - A	II sec. d.C.
DTM - Motivazione cronologia	tipologica e confronto
MT - DATI TECNICI	
MTC - Materia e tecnica	argilla/ a tornio
MIS - MISURE	
MISU - Unità	cm
MISA - Altezza	5.1
MISL - Larghezza	6.2
CO - CONSERVAZIONE	
STC - STATO DI CONSERVAZIONE	
STCC - Stato di conservazione	frammentario, discreto
STCS - Indicazioni specifiche	impasto nerastro granuloso; non deperibile.
DA - DATI ANALITICI	
DES - DESCRIZIONE	
DESO - Indicazioni sull'oggetto	fr. di labbro svasato obliquo con orlo leggermente ingrossato e di spalla svasata a profilo convesso di olla in rozza terracotta scura. Sulla spalla decorazione a pettine con fascia di linee ondulate e, presso l'orlo, foro passante.

TU - CONDIZIONE GIURIDICA E VINCOLI**CDG - CONDIZIONE GIURIDICA****CDGG - Indicazione generica**

proprietà Stato

CDGS - Indicazione specifica

Ministero per i Beni e le Attività Culturali

DO - FONTI E DOCUMENTI DI RIFERIMENTO**FTA - FOTOGRAFIE****FTAX - Genere**

documentazione allegata

FTAP - Tipo

positivo b/n

FTAN - Codice identificativo

New_1472653696723

FTAT - Note

E 6904

BIB - BIBLIOGRAFIA**BIBX - Genere**

Luni I

BIBD - Anno di edizione

1973

BIBN - V., pp., nn.

cc. 422-423

BIBH - Sigla per citazione

1145

CM - COMPILAZIONE**CMP - COMPILAZIONE****CMPD - Data**

1974

CMPN - Nome compilatore

Cavalieri Manasse G.

FUR - Funzionario responsabile

Tinè F.

AGG - AGGIORNAMENTO**AGGD - Data**

2016

AGGN - Nome revisore

La Fragola A.