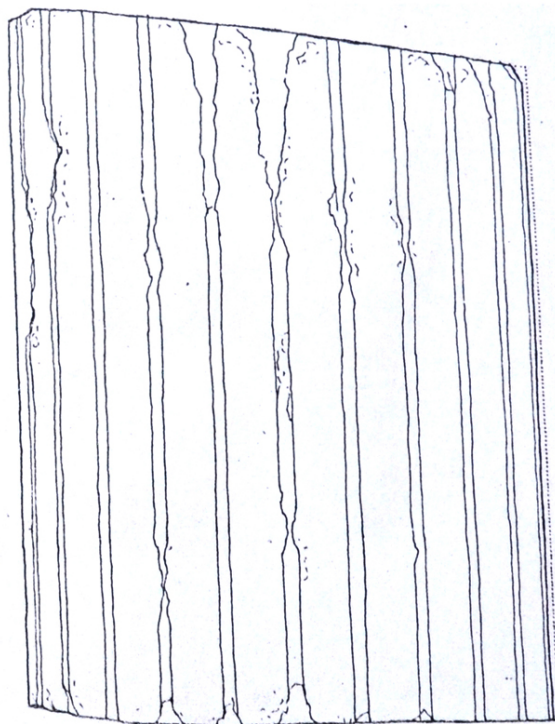


# SCHEDA



## CD - CODICI

TSK - Tipo di scheda	RA
LIR - Livello di ricerca	I
NCT - CODICE UNIVOCO	
NCTR - Codice regione	07
NCTN - Numero catalogo generale	00002534
ESC - Ente schedatore	S19
ECP - Ente competente	S19

## LC - LOCALIZZAZIONE

### PVC - LOCALIZZAZIONE GEOGRAFICO-AMMINISTRATIVA

PVCS - Stato	ITALIA
PVCP - Provincia	SP
PVCC - Comune	Ortonovo
PVL - Altra località	Area Archeologica di Luni

### LDC - COLLOCAZIONE SPECIFICA

LDCN - Denominazione attuale	Area Archeologica di Luni
------------------------------	---------------------------

## UB - UBICAZIONE

### INV - INVENTARIO DI MUSEO O SOPRINTENDENZA

INVN - Numero	23220
---------------	-------

## LA - ALTRE LOCALIZZAZIONI

TCL - Tipo di Localizzazione	luogo di reperimento
------------------------------	----------------------

**PRV - LOCALIZZAZIONE GEOGRAFICO-AMMINISTRATIVA**

PRVS - Stato	Italia
PRVP - Provincia	SP
PRVC - Comune	Ortonovo
PRVL - Località	Area archeologica di Luni

**PRC - COLLOCAZIONE SPECIFICA**

PRCD - Denominazione	CM
PRCS - Specifiche	In situ. Foro portico O, Q I NO F1

**RP - REPERIMENTO****LGI - COORDINATE I.G.M. O ALTRO**

LGII - Istituto	IGM
LGIT - Denominazione tavoletta	Ameglia
LGIN - Numero foglio	96
LGIQ - Sigla quadrante	III, SO

**DSC - DATI DI SCAVO**

DSCF - Ente responsabile	SBALig
DSCD - Data di scavo	1971
DSCI - Inventario di scavo	CM 2844/7

**OG - OGGETTO****OGT - OGGETTO**

OGTD - Definizione	semicolonna
CLS - Classe e produzione	EDILIZIA/ELEMENTI ARCHITETTONICI/ELEMENTI STRUTTURALI

**DT - CRONOLOGIA****DTZ - CRONOLOGIA GENERICA**

DTZG - Secolo	I sec. d.C. (?)
DTM - Motivazione cronologia	confronti

**MT - DATI TECNICI**

MTC - Materia e tecnica	marmo lunense
MIS - MISURE	
MISU - Unità	cm
MISA - Altezza	77.5
MISD - Diametro	59
MISV - Varie	(MISL) 5.5 scanalature

**CO - CONSERVAZIONE****STC - STATO DI CONSERVAZIONE**

STCC - Stato di conservazione	frammentario
STCS - Indicazioni specifiche	Si conserva parte del fusto, superficie scheggiata e corrosa; deperibile.

**DA - DATI ANALITICI****DES - DESCRIZIONE**

**DESO - Indicazioni  
sull'oggetto**

la semicolonna presenta scanalature a sezione concava. Superficie posteriore ben levigata.

## **TU - CONDIZIONE GIURIDICA E VINCOLI**

### **ACQ - ACQUISIZIONE**

**ACQT - Tipo acquisizione** scavo archeologico

### **CDG - CONDIZIONE GIURIDICA**

**CDGG - Indicazione generica** proprietà Stato

**CDGS - Indicazione specifica** Ministero per i Beni e le Attività Culturali

## **DO - FONTI E DOCUMENTI DI RIFERIMENTO**

### **FTA - FOTOGRAFIE**

**FTAX - Genere** documentazione allegata

**FTAP - Tipo** riproduzione di disegno tecnico

**FTAN - Codice identificativo** New\_1472565510936

**FTAT - Note** CM 2844/7

## **CM - COMPILAZIONE**

### **CMP - COMPILAZIONE**

**CMPD - Data** 1974

**CMPN - Nome compilatore** Cavalieri Manasse G.

**FUR - Funzionario responsabile** Tinè F.

### **RVM - TRASCRIZIONE PER MEMORIZZAZIONE**

**RVMD - Data registrazione** 2004

**RVMN - Nome revisore** Roascio S.

### **AGG - AGGIORNAMENTO**

**AGGD - Data** 2016

**AGGN - Nome revisore** La Fragola A.