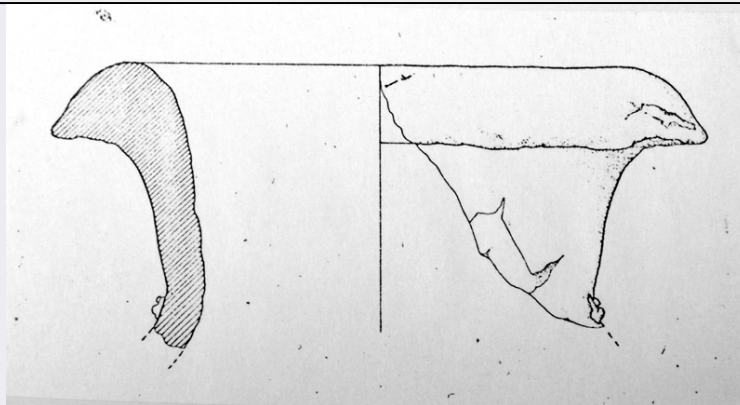


# SCHEDA



## CD - CODICI

TSK - Tipo di scheda RA

LIR - Livello di ricerca I

### NCT - CODICE UNIVOCO

NCTR - Codice regione 07

NCTN - Numero catalogo generale 00002570

ESC - Ente schedatore S19

ECP - Ente competente S19

## LC - LOCALIZZAZIONE

### PVC - LOCALIZZAZIONE GEOGRAFICO-AMMINISTRATIVA

PVCS - Stato ITALIA

PVCP - Provincia SP

PVCC - Comune Ortonovo

PVL - Altra località Area Archeologica di Luni

### LDC - COLLOCAZIONE SPECIFICA

LDCT - Tipologia deposito

LDCQ - Qualificazione statale

LDCN - Denominazione attuale Magazzino Nord

LDCC - Complesso di appartenenza Area Archeologica di Luni

## UB - UBICAZIONE

### INV - INVENTARIO DI MUSEO O SOPRINTENDENZA

INVN - Numero 23257

## LA - ALTRE LOCALIZZAZIONI

TCL - Tipo di Localizzazione luogo di reperimento

### PRV - LOCALIZZAZIONE GEOGRAFICO-AMMINISTRATIVA

PRVS - Stato Italia

PRVP - Provincia SP

PRVC - Comune Ortonovo

PRVL - Località Area archeologica di Luni

**PRC - COLLOCAZIONE SPECIFICA****PRCD - Denominazione**

K

**PRCS - Specifiche**

scavo K, area a NE della piazza presso il muro III, quota m 5,40 - 5,06

**RP - REPERIMENTO****LGI - COORDINATE I.G.M. O ALTRO****LGII - Istituto**

IGM

**LGIT - Denominazione  
tavoletta**

Ameglia

**LGIN - Numero foglio**

96

**LGIQ - Sigla quadrante**

III, SO

**DSC - DATI DI SCAVO****DSCF - Ente responsabile**

SBALig

**DSCD - Data di scavo**

1972

**DSCI - Inventario di scavo**

K 2079/8

**OG - OGGETTO****OGT - OGGETTO****OGTD - Definizione**

anfora

**OGTT - Tipologia**

Almagro 50 (?)

**OGTN - Denominazione  
/dedicazione**

orlo, collo

**CLS - Classe e produzione**

CONTENITORI E RECIPIENTI/Anfore da trasporto

**DT - CRONOLOGIA****DTZ - CRONOLOGIA GENERICA****DTZG - Secolo**

III-IV sec. d.C. (?)

**DTS - CRONOLOGIA SPECIFICA****DTSI - Da**

III sec. d.C.

**DTSF - A**

IV sec. d.C.

**DTM - Motivazione cronologia**

confronti

**MT - DATI TECNICI****MTC - Materia e tecnica**

argilla, tornio

**MIS - MISURE****MISU - Unità**

cm

**MISA - Altezza**

7.2

**MISD - Diametro**

16

**CO - CONSERVAZIONE****STC - STATO DI CONSERVAZIONE****STCC - Stato di  
conservazione**

frammentario, discreto

**STCS - Indicazioni  
specifiche**

argilla rosata con ingubbiatura beige; non deperibile.

**DA - DATI ANALITICI****DES - DESCRIZIONE****DESO - Indicazioni  
sull'oggetto**

framm. di orlo breve svasato e di collo corto rastremato. Forse forma Almagro 50. Sulla superficie alcuni segni di ditate.

**TU - CONDIZIONE GIURIDICA E VINCOLI****ACQ - ACQUISIZIONE**

<b>ACQT - Tipo acquisizione</b>	scavo archeologico
---------------------------------	--------------------

**CDG - CONDIZIONE GIURIDICA**

<b>CDGG - Indicazione generica</b>	proprietà Stato
------------------------------------	-----------------

<b>CDGS - Indicazione specifica</b>	Ministero per i Beni e le Attività Culturali
-------------------------------------	--

**DO - FONTI E DOCUMENTI DI RIFERIMENTO****FTA - FOTOGRAFIE**

<b>FTAX - Genere</b>	documentazione allegata
----------------------	-------------------------

<b>FTAP - Tipo</b>	riproduzione di disegno tecnico
--------------------	---------------------------------

<b>FTAN - Codice identificativo</b>	New_1472549130275
-------------------------------------	-------------------

<b>FTAT - Note</b>	K 2079/8
--------------------	----------

**CM - COMPILAZIONE****CMP - COMPILAZIONE**

<b>CMPD - Data</b>	2004
--------------------	------

<b>CMPN - Nome compilatore</b>	Cavalieri Manasse G.
--------------------------------	----------------------

<b>FUR - Funzionario responsabile</b>	Tinè F.
---------------------------------------	---------

**RVM - TRASCRIZIONE PER MEMORIZZAZIONE**

<b>RVMD - Data registrazione</b>	2004
----------------------------------	------

<b>RVMN - Nome revisore</b>	Roascio S.
-----------------------------	------------

**AGG - AGGIORNAMENTO**

<b>AGGD - Data</b>	2016
--------------------	------

<b>AGGN - Nome revisore</b>	La Fragola A.
-----------------------------	---------------