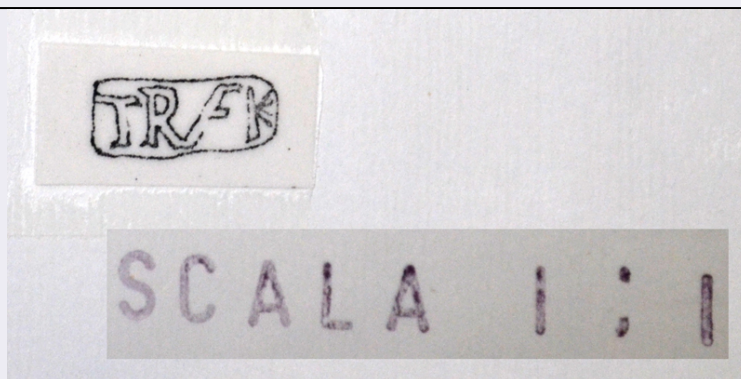


SCHEDA



CD - CODICI

TSK - Tipo di scheda	RA
LIR - Livello di ricerca	I
NCT - CODICE UNIVOCO	
NCTR - Codice regione	07
NCTN - Numero catalogo generale	00002730
ESC - Ente schedatore	S19
ECP - Ente competente	S19

LC - LOCALIZZAZIONE

PVC - LOCALIZZAZIONE GEOGRAFICO-AMMINISTRATIVA

PVCS - Stato	ITALIA
PVCP - Provincia	SP
PVCC - Comune	Ortonovo
PVL - Altra località	Area Archeologica di Luni

LDC - COLLOCAZIONE SPECIFICA

LDCT - Tipologia	deposito
LDCQ - Qualificazione	statale
LDCN - Denominazione attuale	Magazzino Nord
LDCC - Complesso di appartenenza	Area Archeologica di Luni

UB - UBICAZIONE

INV - INVENTARIO DI MUSEO O SOPRINTENDENZA

INVN - Numero	23417
---------------	-------

LA - ALTRE LOCALIZZAZIONI

TCL - Tipo di Localizzazione	luogo di reperimento
------------------------------	----------------------

PRV - LOCALIZZAZIONE GEOGRAFICO-AMMINISTRATIVA

PRVS - Stato	Italia
PRVP - Provincia	SP
PRVC - Comune	Ortonovo
PRVL - Località	Area archeologica di Luni

PRC - COLLOCAZIONE SPECIFICA

PRCD - Denominazione	CM
PRCS - Specifiche	area Foro
RP - REPERIMENTO	
LGI - COORDINATE I.G.M. O ALTRO	
LGII - Istituto	IGM
LGIT - Denominazione tavoletta	Ameglia
LGIN - Numero foglio	96
LGIQ - Sigla quadrante	III, NO
DSC - DATI DI SCAVO	
DSCF - Ente responsabile	SBALig
DSCI - Inventario di scavo	CM 2030
OG - OGGETTO	
OGT - OGGETTO	
OGTD - Definizione	bollo
OGTN - Denominazione /dedicazione	fondo
CLS - Classe e produzione	CONTENITORI E RECIPIENTI/terra sigillata italica
DT - CRONOLOGIA	
DTZ - CRONOLOGIA GENERICA	
DTZG - Secolo	secc. I a.C. - I d.C.
DTS - CRONOLOGIA SPECIFICA	
DTSI - Da	I a.C.
DTSV - Validità	fine
DTSF - A	I d.C.
DTSL - Validità	inizi
DTM - Motivazione cronologia	confronti
AU - DEFINIZIONE CULTURALE	
ATB - AMBITO CULTURALE	
ATBD - Denominazione	Atelier di T. Rufrenus Rufio
MT - DATI TECNICI	
MTC - Materia e tecnica	argilla, tornio
MIS - MISURE	
MISU - Unità	cm
MISA - Altezza	2.2
MISN - Lunghezza	1.5
MISV - Varie	(MISD) 9.2 piede
CO - CONSERVAZIONE	
STC - STATO DI CONSERVAZIONE	
STCC - Stato di conservazione	integro
STCS - Indicazioni specifiche	argilla rosa ben depurata, vernice rossa. Ben conservato.

DA - DATI ANALITICI**DES - DESCRIZIONE****DESO - Indicazioni
sull'oggetto**

marca in riquadro impresso all'interno su un fondo di piatto tipo Dr. 36. La R, la V e la F sono legate. I caratteri sono piuttosto imprecisi e l'impressione del punzone troppo leggera.

ISR - ISCRIZIONI**ISRC - Classe di
appartenenza**

bollo

ISRS - Tecnica di scrittura

impressione a punzone

ISRP - Posizione

fondo interno

ISRI - Trascrizione

TRVFR

TU - CONDIZIONE GIURIDICA E VINCOLI**ACQ - ACQUISIZIONE****ACQT - Tipo acquisizione**

scavo archeologico

CDG - CONDIZIONE GIURIDICA**CDGG - Indicazione
generica**

proprietà Stato

**CDGS - Indicazione
specificata**

Ministero per i Beni e le Attività Culturali

DO - FONTI E DOCUMENTI DI RIFERIMENTO**FTA - FOTOGRAFIE****FTAX - Genere**

documentazione allegata

FTAP - Tipo

riproduzione di disegno tecnico

FTAN - Codice identificativo

New_1472245118789

FTAT - Note

A.F.S. L 1370

BIB - BIBLIOGRAFIA**BIBX - Genere**

Luni I

BIBD - Anno di edizione

1973

BIBN - V., pp., nn.

cc. 316,115; 326,160

BIBI - V., tavv., figg.

tavv. 64,10; 91,16 e 92,16

BIBH - Sigla per citazione

1145

CM - COMPILAZIONE**CMP - COMPILAZIONE****CMPD - Data**

1974

CMPN - Nome compilatore

Lavizzari Pedrazzini M. P.

**FUR - Funzionario
responsabile**

Tinè F.

RVM - TRASCRIZIONE PER MEMORIZZAZIONE**RVMD - Data registrazione**

2004

RVMN - Nome revisore

Roascio S.

AGG - AGGIORNAMENTO**AGGD - Data**

2016

AGGN - Nome revisore

La Fragola A.