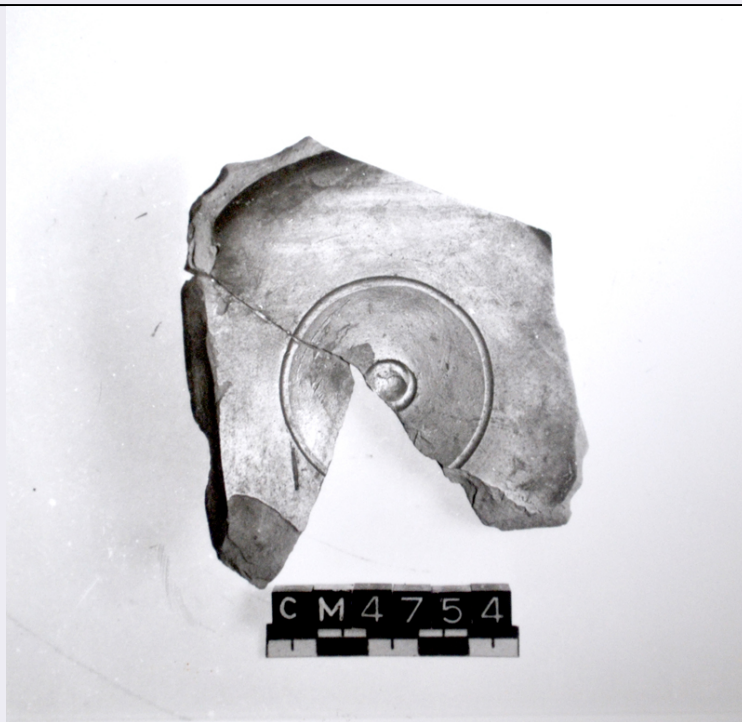


SCHEDA



CD - CODICI

TSK - Tipo di scheda	RA
LIR - Livello di ricerca	I
NCT - CODICE UNIVOCO	
NCTR - Codice regione	07
NCTN - Numero catalogo generale	00002987
ESC - Ente schedatore	S19
ECP - Ente competente	S19

LC - LOCALIZZAZIONE

PVC - LOCALIZZAZIONE GEOGRAFICO-AMMINISTRATIVA

PVCS - Stato	ITALIA
PVCP - Provincia	SP
PVCC - Comune	Ortonovo
PVL - Altra località	Area Archeologica di Luni

LDC - COLLOCAZIONE SPECIFICA

LDCT - Tipologia	deposito
LDCQ - Qualificazione	statale
LDCN - Denominazione attuale	Magazzino Nord
LDCC - Complesso di appartenenza	Area Archeologica di Luni

UB - UBICAZIONE

INV - INVENTARIO DI MUSEO O SOPRINTENDENZA

INVN - Numero	23674
---------------	-------

LA - ALTRE LOCALIZZAZIONI

TCL - Tipo di Localizzazione	luogo di reperimento
-------------------------------------	----------------------

PRV - LOCALIZZAZIONE GEOGRAFICO-AMMINISTRATIVA

PRVS - Stato	Italia
---------------------	--------

PRVP - Provincia	SP
-------------------------	----

PRVC - Comune	Ortonovo
----------------------	----------

PRVL - Località	Area archeologica di Luni
------------------------	---------------------------

PRC - COLLOCAZIONE SPECIFICA

PRCD - Denominazione	CM
-----------------------------	----

PRCS - Specifiche	dal sondaggio sotto la piazza E2, fino a -0,20 dal livello del pavimento in graniglia (CM 347)
--------------------------	--

RP - REPERIMENTO

LGI - COORDINATE I.G.M. O ALTRO

LGII - Istituto	IGM
------------------------	-----

LGIT - Denominazione tavoletta	Ameglia
---------------------------------------	---------

LGIN - Numero foglio	96
-----------------------------	----

LGIQ - Sigla quadrante	III, SO
-------------------------------	---------

SPR - Specifiche di reperimento	scavo archeologico
--	--------------------

DSC - DATI DI SCAVO

DSCF - Ente responsabile	SBALig
---------------------------------	--------

DSCD - Data di scavo	1974
-----------------------------	------

DSCI - Inventario di scavo	CM 4754
-----------------------------------	---------

OG - OGGETTO

OGT - OGGETTO

OGTD - Definizione	kantharos
---------------------------	-----------

OGTN - Denominazione /dedicazione	fondo, piede
--	--------------

CLS - Classe e produzione	CONTENITORI E RECIPIENTI/Ceramica a vernice nera
----------------------------------	--

DT - CRONOLOGIA

DTZ - CRONOLOGIA GENERICA

DTZG - Secolo	II sec. a.C.
----------------------	--------------

DTS - CRONOLOGIA SPECIFICA

DTSI - Da	II sec. a.C.
------------------	--------------

DTM - Motivazione cronologia	tipologica
-------------------------------------	------------

AU - DEFINIZIONE CULTURALE

ATB - AMBITO CULTURALE

ATBD - Denominazione	produzione etrusco-romana
-----------------------------	---------------------------

MT - DATI TECNICI

MTC - Materia e tecnica	argilla, tornio
--------------------------------	-----------------

MIS - MISURE

MISU - Unità	cm
---------------------	----

MISA - Altezza	10.2
-----------------------	------

MISL - Larghezza	12
CO - CONSERVAZIONE	
STC - STATO DI CONSERVAZIONE	
STCC - Stato di conservazione	ricomposta da due frammenti
STCS - Indicazioni specifiche	argilla nocciola chiaro, secca, ben depurata; vernice nero bluastro, brillante. Non deperibile.
DA - DATI ANALITICI	
DES - DESCRIZIONE	
DESO - Indicazioni sull'oggetto	il fr. appartiene presumibilmente a un kantharos ad alto piede di f. 48. Decorazione sul fondo con cerchietto centrale e solcature circolari. Produzione etrusco-romana.
TU - CONDIZIONE GIURIDICA E VINCOLI	
ACQ - ACQUISIZIONE	
ACQT - Tipo acquisizione	scavo archeologico
CDG - CONDIZIONE GIURIDICA	
CDGG - Indicazione generica	proprietà Stato
CDGS - Indicazione specifica	Ministero per i Beni e le Attività Culturali
DO - FONTI E DOCUMENTI DI RIFERIMENTO	
FTA - FOTOGRAFIE	
FTAX - Genere	documentazione allegata
FTAP - Tipo	positivo b/n
FTAN - Codice identificativo	New_1471257337964
FTAT - Note	negativo E 8026
CM - COMPILAZIONE	
CMP - COMPILAZIONE	
CMPD - Data	1974
CMPN - Nome compilatore	Lusuardi Siena S.
FUR - Funzionario responsabile	Tinè F.
RVM - TRASCRIZIONE PER MEMORIZZAZIONE	
RVMD - Data registrazione	2004
RVMN - Nome revisore	Roascio S.
AGG - AGGIORNAMENTO	
AGGD - Data	2016
AGGN - Nome revisore	La Fragola A.