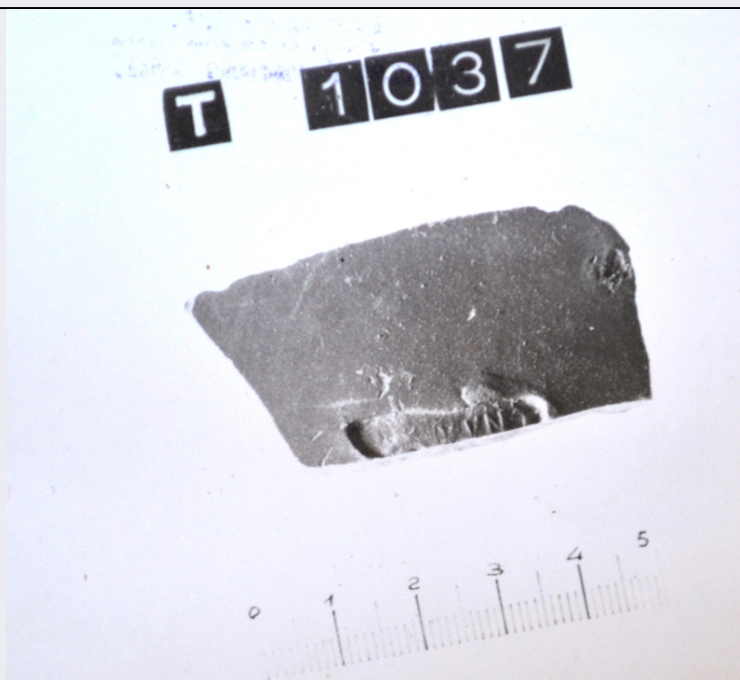


SCHEDA



CD - CODICI

TSK - Tipo di scheda RA

LIR - Livello di ricerca I

NCT - CODICE UNIVOCO

NCTR - Codice regione 07

NCTN - Numero catalogo generale 00003023

ESC - Ente schedatore S19

ECP - Ente competente S19

LC - LOCALIZZAZIONE

PVC - LOCALIZZAZIONE GEOGRAFICO-AMMINISTRATIVA

PVCS - Stato ITALIA

PVCP - Provincia SP

PVCC - Comune Ortonovo

PVL - Altra località Area Archeologica di Luni

LDC - COLLOCAZIONE SPECIFICA

LDCT - Tipologia deposito

LDCQ - Qualificazione statale

LDCN - Denominazione attuale Magazzino Nord

LDCC - Complesso di appartenenza Area Archeologica di Luni

UB - UBICAZIONE

INV - INVENTARIO DI MUSEO O SOPRINTENDENZA

INVN - Numero 23709

LA - ALTRE LOCALIZZAZIONI

TCL - Tipo di Localizzazione luogo di reperimento

PRV - LOCALIZZAZIONE GEOGRAFICO-AMMINISTRATIVA

PRVS - Stato	Italia
PRVP - Provincia	SP
PRVC - Comune	Ortonovo
PRVL - Località	Area archeologica di Luni

PRC - COLLOCAZIONE SPECIFICA

PRCD - Denominazione	Teatro
PRCS - Specifiche	ritrovamento sporadico; CL 249

RP - REPERIMENTO**LGI - COORDINATE I.G.M. O ALTRO**

LGII - Istituto	IGM
LGIN - Numero foglio	96
LGIQ - Sigla quadrante	III, SO

DSC - DATI DI SCAVO

DSCI - Inventario di scavo	T 1037
-----------------------------------	--------

OG - OGGETTO**OGT - OGGETTO**

OGTD - Definizione	fondo
CLS - Classe e produzione	CONTENITORI E RECIPIENTI/terra sigillata italica

DT - CRONOLOGIA**DTZ - CRONOLOGIA GENERICA**

DTZG - Secolo	secc. I a.C. - I d.C.
----------------------	-----------------------

DTS - CRONOLOGIA SPECIFICA

DTSI - Da	I a.C.
DTSV - Validità	età augustea
DTSF - A	I d.C.
DTSL - Validità	età tiberiana
DTM - Motivazione cronologia	tipologica e confronto

AU - DEFINIZIONE CULTURALE**ATB - AMBITO CULTURALE**

ATBD - Denominazione	Cn. Atei?
-----------------------------	-----------

MT - DATI TECNICI

MTC - Materia e tecnica	argilla
--------------------------------	---------

MIS - MISURE

MISU - Unità	cm
MISV - Varie	bollo: 2.4x0.7

CO - CONSERVAZIONE**STC - STATO DI CONSERVAZIONE**

STCC - Stato di conservazione	frammentario, discreto
STCS - Indicazioni specifiche	alcune graffiature; non deperibile. Argilla depurata rossiccia; vernice rossa.

DA - DATI ANALITICI

DES - DESCRIZIONE	
DESO - Indicazioni sull'oggetto	Frammento di fondo di forma aperta (piatto?); sulla superficie interna bollo frammentario in planta pedis.
ISR - ISCRIZIONI	
ISRC - Classe di appartenenza	bollo
ISRS - Tecnica di scrittura	impressione
ISRP - Posizione	fondo interno
ISRI - Trascrizione	C N A (Cn. Atei?)
TU - CONDIZIONE GIURIDICA E VINCOLI	
CDG - CONDIZIONE GIURIDICA	
CDGG - Indicazione generica	proprietà Stato
CDGS - Indicazione specifica	Ministero per i Beni e le Attività Culturali
DO - FONTI E DOCUMENTI DI RIFERIMENTO	
FTA - FOTOGRAFIE	
FTAX - Genere	documentazione allegata
FTAP - Tipo	positivo b/n
FTAN - Codice identificativo	New_1471790482623
FTAT - Note	negativo E 5746
BIB - BIBLIOGRAFIA	
BIBA - Autore	Oxè A., Comfort H.
BIBD - Anno di edizione	1968
BIBN - V., pp., nn.	n. 145
BIBH - Sigla per citazione	412
CM - COMPILAZIONE	
CMP - COMPILAZIONE	
CMPD - Data	1974
CMPN - Nome compilatore	Lusuardi Siena S.
FUR - Funzionario responsabile	Tinë F.
AGG - AGGIORNAMENTO	
AGGD - Data	2016
AGGN - Nome revisore	La Fragola A.