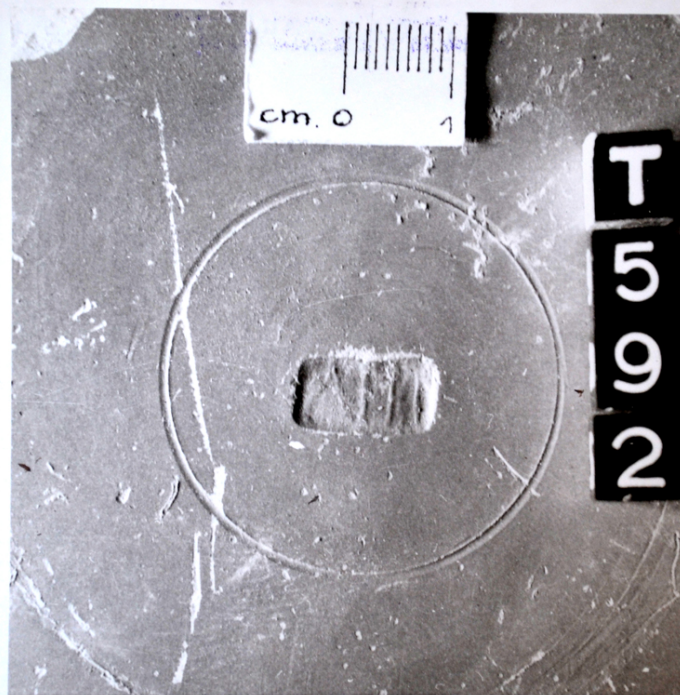


SCHEDA



CD - CODICI

TSK - Tipo di scheda RA

LIR - Livello di ricerca I

NCT - CODICE UNIVOCO

NCTR - Codice regione 07

NCTN - Numero catalogo generale 00003035

ESC - Ente schedatore S19

ECP - Ente competente S19

LC - LOCALIZZAZIONE

PVC - LOCALIZZAZIONE GEOGRAFICO-AMMINISTRATIVA

PVCS - Stato ITALIA

PVCP - Provincia SP

PVCC - Comune Ortonovo

PVL - Altra località Area Archeologica di Luni

LDC - COLLOCAZIONE SPECIFICA

LDCT - Tipologia deposito

LDCQ - Qualificazione statale

LDCN - Denominazione attuale Magazzino Nord

LDCC - Complesso di appartenenza Area Archeologica di Luni

UB - UBICAZIONE

INV - INVENTARIO DI MUSEO O SOPRINTENDENZA

INVN - Numero 23722

LA - ALTRE LOCALIZZAZIONI

TCL - Tipo di Localizzazione	luogo di reperimento
PRV - LOCALIZZAZIONE GEOGRAFICO-AMMINISTRATIVA	
PRVS - Stato	Italia
PRVP - Provincia	SP
PRVC - Comune	Ortonovo
PRVL - Località	Area archeologica di Luni
PRC - COLLOCAZIONE SPECIFICA	
PRCD - Denominazione	Teatro
PRCS - Specifiche	CL 281; scena, ultimo strato
RP - REPERIMENTO	
LGI - COORDINATE I.G.M. O ALTRO	
LGII - Istituto	IGM
LGIN - Numero foglio	96
LGIQ - Sigla quadrante	III, SO
DSC - DATI DI SCAVO	
DSCD - Data di scavo	29.11.1968
DSCI - Inventario di scavo	T 592
OG - OGGETTO	
OGT - OGGETTO	
OGTD - Definizione	patera
OGTN - Denominazione /dedicazione	fondo
CLS - Classe e produzione	CONTENITORI E RECIPIENTI/terra sigillata italica
DT - CRONOLOGIA	
DTZ - CRONOLOGIA GENERICA	
DTZG - Secolo	secc. I a.C. - I d.C.
DTS - CRONOLOGIA SPECIFICA	
DTSI - Da	I a.C.
DTSV - Validità	età augustea
DTSF - A	I d.C.
DTSL - Validità	età tiberiana
DTM - Motivazione cronologia	tipologica e confronto
MT - DATI TECNICI	
MTC - Materia e tecnica	argilla
MIS - MISURE	
MISU - Unità	cm
MISV - Varie	MISD tondo centrale: 3.5; bollo: 1.3x0.6
CO - CONSERVAZIONE	
STC - STATO DI CONSERVAZIONE	
STCC - Stato di conservazione	frammentario, discreto
STCS - Indicazioni specifiche	alcune incrostazioni e graffiature, non deperibile. Argilla depurata rosata; vernice rossa.

DA - DATI ANALITICI**DES - DESCRIZIONE****DESO - Indicazioni
sull'oggetto**

Fondo di patera; sulla superficie interna solcatura circolare e bollo in riquadro rettangolare.

ISR - ISCRIZIONI**ISRC - Classe di
appartenenza**

bollo

ISRS - Tecnica di scrittura

impressione

ISRP - Posizione

fondo interno

ISRI - Trascrizione

ATEI

TU - CONDIZIONE GIURIDICA E VINCOLI**CDG - CONDIZIONE GIURIDICA****CDGG - Indicazione
generica**

proprietà Stato

**CDGS - Indicazione
specificata**

Ministero per i Beni e le Attività Culturali

DO - FONTI E DOCUMENTI DI RIFERIMENTO**FTA - FOTOGRAFIE****FTAX - Genere**

documentazione allegata

FTAP - Tipo

positivo b/n

FTAN - Codice identificativo

New_1471851257103

FTAT - Note

negativo E 6016

BIB - BIBLIOGRAFIA**BIBA - Autore**

Oxè A., Comfort H.

BIBD - Anno di edizione

1968

BIBN - V., pp., nn.

n. 144: 376

BIBH - Sigla per citazione

412

CM - COMPILAZIONE**CMP - COMPILAZIONE****CMPD - Data**

1974

CMPN - Nome compilatore

Lusuardi Siena S.

**FUR - Funzionario
responsabile**

Tinè F.

AGG - AGGIORNAMENTO**AGGD - Data**

2016

AGGN - Nome revisore

La Fragola A.