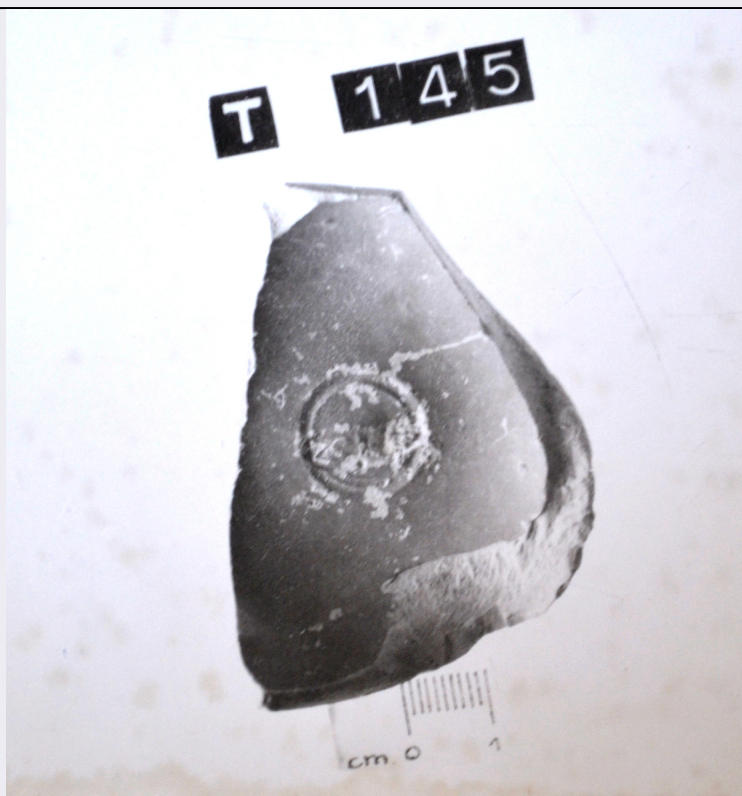


SCHEDA



CD - CODICI

TSK - Tipo di scheda	RA
LIR - Livello di ricerca	I
NCT - CODICE UNIVOCO	
NCTR - Codice regione	07
NCTN - Numero catalogo generale	00003039
ESC - Ente schedatore	S19
ECP - Ente competente	S19

LC - LOCALIZZAZIONE

PVC - LOCALIZZAZIONE GEOGRAFICO-AMMINISTRATIVA

PVCS - Stato	ITALIA
PVCP - Provincia	SP
PVCC - Comune	Ortonovo
PVL - Altra località	Area Archeologica di Luni

LDC - COLLOCAZIONE SPECIFICA

LDCT - Tipologia	deposito
LDCQ - Qualificazione	statale
LDCN - Denominazione attuale	Magazzino Nord
LDCC - Complesso di appartenenza	Area Archeologica di Luni

UB - UBICAZIONE

INV - INVENTARIO DI MUSEO O SOPRINTENDENZA

INVN - Numero	23726
LA - ALTRE LOCALIZZAZIONI	
TCL - Tipo di Localizzazione	luogo di reperimento
PRV - LOCALIZZAZIONE GEOGRAFICO-AMMINISTRATIVA	
PRVS - Stato	Italia
PRVP - Provincia	SP
PRVC - Comune	Ortonovo
PRVL - Località	Area archeologica di Luni
PRC - COLLOCAZIONE SPECIFICA	
PRCD - Denominazione	Teatro
PRCS - Specifiche	CL 262; da centro orchestra, sotto macerone
RP - REPERIMENTO	
LGI - COORDINATE I.G.M. O ALTRO	
LGII - Istituto	IGM
LGIN - Numero foglio	96
LGIQ - Sigla quadrante	III, SO
DSC - DATI DI SCAVO	
DSCD - Data di scavo	30.12.1967
DSCI - Inventario di scavo	T 145
OG - OGGETTO	
OGT - OGGETTO	
OGTD - Definizione	coppetta
OGTN - Denominazione /dedicazione	fondo
CLS - Classe e produzione	CONTENITORI E RECIPIENTI/terra sigillata italica
DT - CRONOLOGIA	
DTZ - CRONOLOGIA GENERICA	
DTZG - Secolo	sec. I d.C.
DTZS - Frazione di secolo	età tiberiana
DTM - Motivazione cronologia	tipologica e confronto
MT - DATI TECNICI	
MTC - Materia e tecnica	argilla
MIS - MISURE	
MISU - Unità	cm
MISL - Larghezza	4.1
MISN - Lunghezza	6.0
MISV - Varie	MISD bollo 1.2
CO - CONSERVAZIONE	
STC - STATO DI CONSERVAZIONE	
STCC - Stato di conservazione	frammentario, discreto
STCS - Indicazioni specifiche	alcune scheggiature e incrostazioni, non deperibile. Argilla depurata rossiccia; vernice rossa.

DA - DATI ANALITICI**DES - DESCRIZIONE****DESO - Indicazioni
sull'oggetto**

Frammento di fondo di coppetta; sulla superficie interna, entro cerchio rilevato, bollo in planta pedis.

ISR - ISCRIZIONI**ISRC - Classe di
appartenenza**

bollo

ISRS - Tecnica di scrittura

impressione

ISRP - Posizione

fondo interno

ISRI - Trascrizione

ZOILI

TU - CONDIZIONE GIURIDICA E VINCOLI**CDG - CONDIZIONE GIURIDICA****CDGG - Indicazione
generica**

proprietà Stato

**CDGS - Indicazione
specificata**

Ministero per i Beni e le Attività Culturali

DO - FONTI E DOCUMENTI DI RIFERIMENTO**FTA - FOTOGRAFIE****FTAX - Genere**

documentazione allegata

FTAP - Tipo

positivo b/n

FTAN - Codice identificativo

New_1471858188054

FTAT - Note

negativo E 6025

BIB - BIBLIOGRAFIA**BIBA - Autore**

Oxè A., Comfort H.

BIBD - Anno di edizione

1968

BIBN - V., pp., nn.

n. 181

BIBH - Sigla per citazione

412

CM - COMPILAZIONE**CMP - COMPILAZIONE****CMPD - Data**

1974

CMPT - Nome compilatore

Lusuardi Siena S.

**FUR - Funzionario
responsabile**

Tinè F.

AGG - AGGIORNAMENTO**AGGD - Data**

2016

AGGN - Nome revisore

La Fragola A.