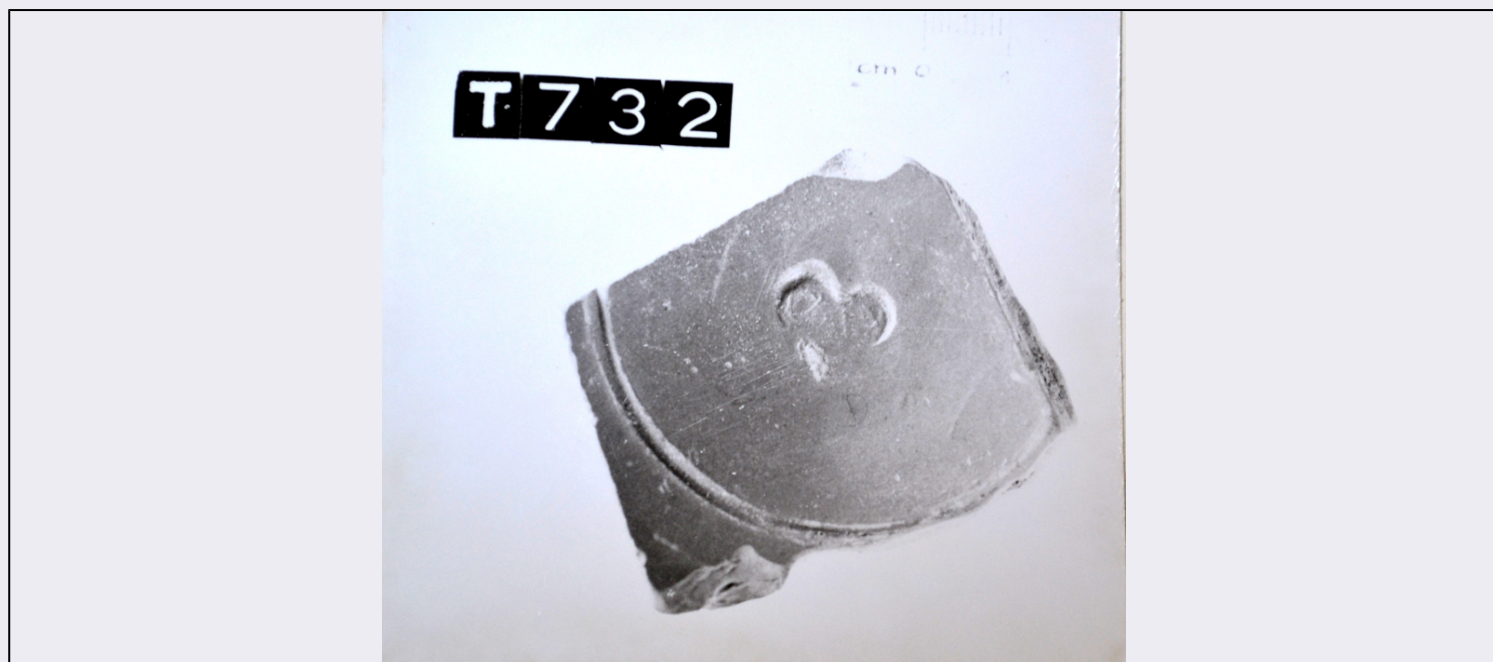


SCHEDA



CD - CODICI

TSK - Tipo di scheda RA

LIR - Livello di ricerca I

NCT - CODICE UNIVOCO

NCTR - Codice regione 07

NCTN - Numero catalogo
generale 00003046

ESC - Ente schedatore S19

ECP - Ente competente S19

LC - LOCALIZZAZIONE

PVC - LOCALIZZAZIONE GEOGRAFICO-AMMINISTRATIVA

PVCS - Stato ITALIA

PVCP - Provincia SP

PVCC - Comune Ortonovo

PVL - Altra località Area Archeologica di Luni

LDC - COLLOCAZIONE SPECIFICA

LDCT - Tipologia deposito

LDCQ - Qualificazione statale

LDCN - Denominazione
attuale Magazzino Nord

LDCC - Complesso di
appartenenza Area Archeologica di Luni

UB - UBICAZIONE

INV - INVENTARIO DI MUSEO O SOPRINTENDENZA

INVN - Numero 23733

LA - ALTRE LOCALIZZAZIONI

TCL - Tipo di Localizzazione luogo di reperimento

PRV - LOCALIZZAZIONE GEOGRAFICO-AMMINISTRATIVA

PRVS - Stato	Italia
PRVP - Provincia	SP
PRVC - Comune	Ortonovo
PRVL - Località	Area archeologica di Luni

PRC - COLLOCAZIONE SPECIFICA

PRCD - Denominazione	Teatro
PRCS - Specifiche	CL 944; angolo SO c/o costruzione esterno cavea

RP - REPERIMENTO**LGI - COORDINATE I.G.M. O ALTRO**

LGII - Istituto	IGM
LGIN - Numero foglio	96
LGIQ - Sigla quadrante	III, SO

DSC - DATI DI SCAVO

DSCD - Data di scavo	13.10.1969
DSCI - Inventario di scavo	T 732

OG - OGGETTO**OGT - OGGETTO**

OGTD - Definizione	coppetta
OGTN - Denominazione /dedicazione	fondo
CLS - Classe e produzione	CONTENITORI E RECIPIENTI/terra sigillata italica

DT - CRONOLOGIA**DTZ - CRONOLOGIA GENERICA**

DTZG - Secolo	sec. I d.C.
DTM - Motivazione cronologia	tipologica e confronto

MT - DATI TECNICI

MTC - Materia e tecnica	argilla
MIS - MISURE	
MISU - Unità	cm
MISL - Larghezza	4.1
MISN - Lunghezza	4.7
MISV - Varie	MISN bollo 1.1

CO - CONSERVAZIONE**STC - STATO DI CONSERVAZIONE**

STCC - Stato di conservazione	frammentario, discreto
STCS - Indicazioni specifiche	qualche scheggiatura, non deperibile. Argilla depurata rossiccia; vernice rossa.

DA - DATI ANALITICI**DES - DESCRIZIONE**

DESO - Indicazioni sull'oggetto	Frammento di fondo di coppetta; sulla superficie interna solcatura circolare e bollo in riquadro cuoriforme.
--	--

ISR - ISCRIZIONI

ISRC - Classe di appartenenza	bollo
ISRS - Tecnica di scrittura	impressione
ISRP - Posizione	fondo interno
ISRI - Trascrizione	C D

TU - CONDIZIONE GIURIDICA E VINCOLI**CDG - CONDIZIONE GIURIDICA**

CDGG - Indicazione generica	proprietà Stato
CDGS - Indicazione specifica	Ministero per i Beni e le Attività Culturali

DO - FONTI E DOCUMENTI DI RIFERIMENTO**FTA - FOTOGRAFIE**

FTAX - Genere	documentazione allegata
FTAP - Tipo	positivo b/n
FTAN - Codice identificativo	New_1471861101482
FTAT - Note	negativo E 6021

CM - COMPILAZIONE**CMP - COMPILAZIONE**

CMPD - Data	1974
CMPN - Nome compilatore	Lusuardi Siena S.
FUR - Funzionario responsabile	Tinë F.

AGG - AGGIORNAMENTO

AGGD - Data	2016
AGGN - Nome revisore	La Fragola A.