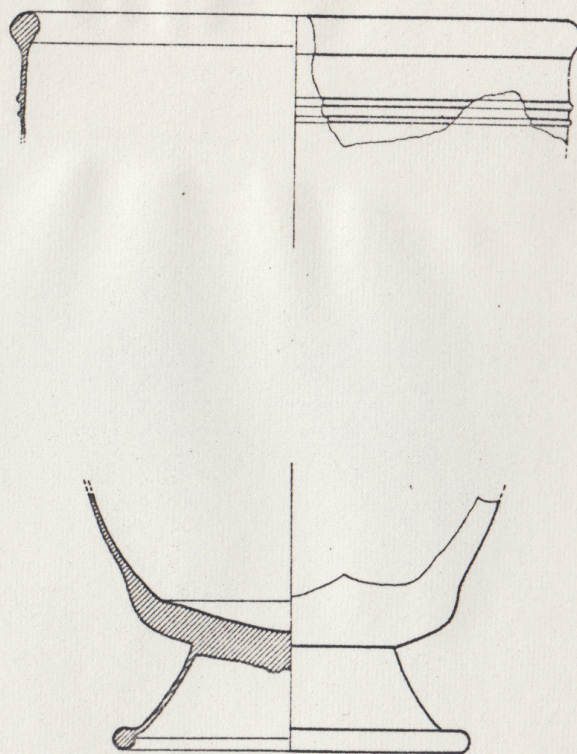


# SCHEDA



## CD - CODICI

TSK - Tipo di scheda	RA
LIR - Livello di ricerca	I
NCT - CODICE UNIVOCO	
NCTR - Codice regione	07
NCTN - Numero catalogo generale	00003175
ESC - Ente schedatore	S19
ECP - Ente competente	S19

## LC - LOCALIZZAZIONE

### PVC - LOCALIZZAZIONE GEOGRAFICO-AMMINISTRATIVA

PVCS - Stato	ITALIA
PVCP - Provincia	SP
PVCC - Comune	Ortonovo
PVL - Altra località	Area Archeologica di Luni

### LDC - COLLOCAZIONE SPECIFICA

LDCT - Tipologia	deposito
LDCQ - Qualificazione	statale
LDCN - Denominazione attuale	magazzino Casale Menchelli
LDCC - Complesso di appartenenza	Area archeologica di Luni
LDCS - Specifiche	CL 1445

## UB - UBICAZIONE

**INV - INVENTARIO DI MUSEO O SOPRINTENDENZA**

INVN - Numero 23862

**LA - ALTRE LOCALIZZAZIONI**

TCL - Tipo di Localizzazione luogo di reperimento

**PRV - LOCALIZZAZIONE GEOGRAFICO-AMMINISTRATIVA**

PRVS - Stato Italia

PRVP - Provincia SP

PRVC - Comune Ortonovo

PRVL - Località LUNI MARE

**RP - REPERIMENTO****LGI - COORDINATE I.G.M. O ALTRO**

LGII - Istituto I.G.M.

LGIN - Numero foglio 96

LGIQ - Sigla quadrante III, SO

SPR - Specifiche di reperimento Teatro, III-IV settore del portico, strato CD

**DSC - DATI DI SCAVO**

DSCI - Inventario di scavo T 410

**OG - OGGETTO****OGT - OGGETTO**

OGTD - Definizione bicchiere

**DT - CRONOLOGIA****DTZ - CRONOLOGIA GENERICA**

DTZG - Secolo I-II d.C.

DTM - Motivazione cronologia analisi tipologica

**MT - DATI TECNICI**

MTC - Materia e tecnica vetro/ soffiatura

**MIS - MISURE**

MISU - Unità cm

MISA - Altezza 4.5

MISD - Diametro 9

MISV - Varie diametro piede 5.6

MISV - Varie altezza parte superiore 2

**CO - CONSERVAZIONE****STC - STATO DI CONSERVAZIONE**

STCC - Stato di conservazione frammentario

STCS - Indicazioni specifiche è conservata parte dell'orlo e della parete e parte del fondo, col piede, completo. I due frammenti non sono ricomponibili. Forti iridescenze; consistenza del materiale non deperibile

**DA - DATI ANALITICI****DES - DESCRIZIONE**

Bicchiere frammentario, a parete quasi verticale, rastremata verso il fondo. Alto piede troncoconico, con bordo ingrossato. Orlo verticale,

<b>DESO - Indicazioni sull'oggetto</b>	ingrossato. Due filamenti, orizzontali e paralleli, in vetro dello stesso colore, sono applicati poco sotto l'orlo. Vetro incolore, abbastanza spesso. Vetro soffiato.
<b>TU - CONDIZIONE GIURIDICA E VINCOLI</b>	
<b>ACQ - ACQUISIZIONE</b>	
<b>ACQT - Tipo acquisizione</b>	scavo
<b>ACQL - Luogo acquisizione</b>	La Spezia/ SP/ Ortonovo/ Luni
<b>CDG - CONDIZIONE GIURIDICA</b>	
<b>CDGG - Indicazione generica</b>	proprietà Stato
<b>CDGS - Indicazione specifica</b>	Ministero per i Beni e le Attività Culturali
<b>DO - FONTI E DOCUMENTI DI RIFERIMENTO</b>	
<b>FTA - FOTOGRAFIE</b>	
<b>FTAX - Genere</b>	documentazione allegata
<b>FTAP - Tipo</b>	riproduzione di disegno tecnico
<b>FTAN - Codice identificativo</b>	00003175_D_T410
<b>DRA - DOCUMENTAZIONE GRAFICA</b>	
<b>DRAT - Tipo</b>	disegno
<b>CM - COMPILAZIONE</b>	
<b>CMP - COMPILAZIONE</b>	
<b>CMPD - Data</b>	1974
<b>CMPN - Nome compilatore</b>	Lusuardi Siena, Silvia
<b>FUR - Funzionario responsabile</b>	Tiné, Fernanda
<b>RVM - TRASCRIZIONE PER MEMORIZZAZIONE</b>	
<b>RVMD - Data registrazione</b>	2016
<b>RVMN - Nome revisore</b>	Repetto, Denise