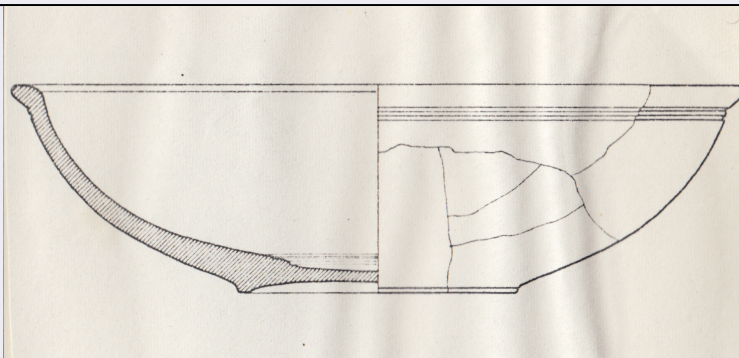


# SCHEDA



## CD - CODICI

TSK - Tipo di scheda	RA
LIR - Livello di ricerca	I
NCT - CODICE UNIVOCO	
NCTR - Codice regione	07
NCTN - Numero catalogo generale	00003177
ESC - Ente schedatore	S19
ECP - Ente competente	S19

## LC - LOCALIZZAZIONE

### PVC - LOCALIZZAZIONE GEOGRAFICO-AMMINISTRATIVA

PVCS - Stato	ITALIA
PVCP - Provincia	SP
PVCC - Comune	Ortonovo
PVL - Altra località	Area Archeologica di Luni

### LDC - COLLOCAZIONE SPECIFICA

LDCT - Tipologia	deposito
LDCQ - Qualificazione	statale
LDCN - Denominazione attuale	magazzino Casale Menchelli
LDCC - Complesso di appartenenza	Area archeologica di Luni
LDCS - Specifiche	CL 1438

## UB - UBICAZIONE

### INV - INVENTARIO DI MUSEO O SOPRINTENDENZA

INVN - Numero	23864
---------------	-------

## LA - ALTRE LOCALIZZAZIONI

TCL - Tipo di Localizzazione	luogo di reperimento
------------------------------	----------------------

### PRV - LOCALIZZAZIONE GEOGRAFICO-AMMINISTRATIVA

PRVS - Stato	Italia
PRVP - Provincia	SP
PRVC - Comune	Ortonovo
PRVL - Località	LUNI MARE

**RP - REPERIMENTO****LGI - COORDINATE I.G.M. O ALTRO**

<b>LGII - Istituto</b>	I.G.M.
<b>LGIN - Numero foglio</b>	96
<b>LGIQ - Sigla quadrante</b>	III, SO
<b>SPR - Specifiche di reperimento</b>	Teatro, entro canaletto, a S muro

**DSC - DATI DI SCAVO**

<b>DSCI - Inventario di scavo</b>	T 966
-----------------------------------	-------

**OG - OGGETTO****OGT - OGGETTO**

<b>OGTD - Definizione</b>	coppa
---------------------------	-------

**DT - CRONOLOGIA****DTZ - CRONOLOGIA GENERICA**

<b>DTZG - Secolo</b>	età imperiale
<b>DTM - Motivazione cronologia</b>	contesto

**MT - DATI TECNICI**

<b>MTC - Materia e tecnica</b>	argilla/ verniciatura
--------------------------------	-----------------------

**MIS - MISURE**

<b>MISU - Unità</b>	cm
<b>MISA - Altezza</b>	5.4
<b>MISD - Diametro</b>	18
<b>MISV - Varie</b>	diametro base 7.1

**CO - CONSERVAZIONE****STC - STATO DI CONSERVAZIONE**

<b>STCC - Stato di conservazione</b>	ricomposto
<b>STCS - Indicazioni specifiche</b>	ricomposta da numerosi frammenti e integrata. Vernice quasi completamente abrasa. Consistenza del materiale non deperibile

**DA - DATI ANALITICI****DES - DESCRIZIONE**

<b>DESO - Indicazioni sull'oggetto</b>	Coppa emisferica, a pareti larghe e basse. Orlo leggermente espanso, sottolineato all'esterno da due sottili linee incise. Basso piede ad anello, quasi atrofizzato. Può trattarsi di un'imitazione in ceramica comune di forme in sigillata. Il tipo di piede è ad esempio molto vicino a quello di coppe e piatti in sigillata chiara C. Argilla rosata, farinosa; vernice rossiccia.
--	---

**TU - CONDIZIONE GIURIDICA E VINCOLI****ACQ - ACQUISIZIONE**

<b>ACQT - Tipo acquisizione</b>	scavo
<b>ACQL - Luogo acquisizione</b>	La Spezia/ SP/ Ortonovo/ Luni

**CDG - CONDIZIONE GIURIDICA**

<b>CDGG - Indicazione generica</b>	proprietà Stato
<b>CDGS - Indicazione</b>	

specifica

Ministero per i Beni e le Attività Culturali

## DO - FONTI E DOCUMENTI DI RIFERIMENTO

### FTA - FOTOGRAFIE

FTAX - Genere

documentazione allegata

FTAP - Tipo

riproduzione di disegno tecnico

FTAN - Codice identificativo

00003177\_D\_T966

### DRA - DOCUMENTAZIONE GRAFICA

DRAT - Tipo

disegno

## CM - COMPILAZIONE

### CMP - COMPILAZIONE

CMPD - Data

1974

CMPN - Nome compilatore

Lusuardi Siena, Silvia

FUR - Funzionario  
responsabile

Tiné, Fernanda

### RVM - TRASCRIZIONE PER MEMORIZZAZIONE

RVMD - Data registrazione

2016

RVMN - Nome revisore

Repetto, Denise