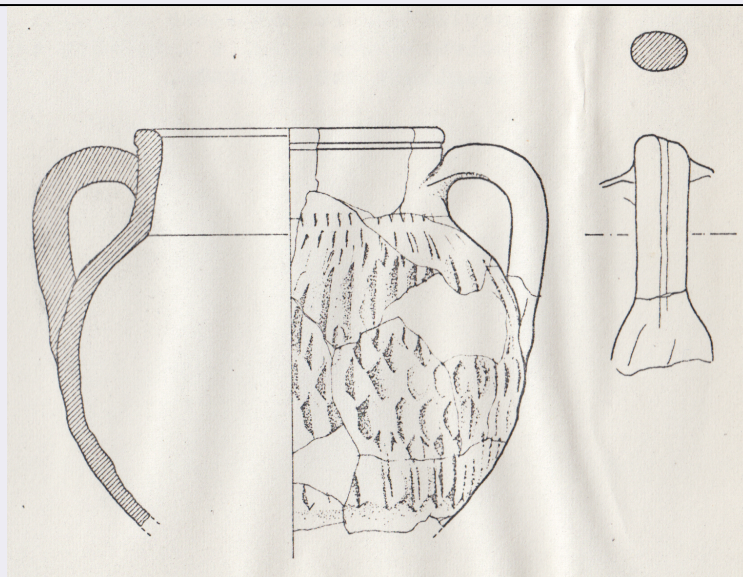


SCHEDA



CD - CODICI

TSK - Tipo di scheda	RA
LIR - Livello di ricerca	I
NCT - CODICE UNIVOCO	
NCTR - Codice regione	07
NCTN - Numero catalogo generale	00003179
ESC - Ente schedatore	S19
ECP - Ente competente	S19

LC - LOCALIZZAZIONE

PVC - LOCALIZZAZIONE GEOGRAFICO-AMMINISTRATIVA

PVCS - Stato	ITALIA
PVCP - Provincia	SP
PVCC - Comune	Ortonovo
PVL - Altra località	Area Archeologica di Luni

LDC - COLLOCAZIONE SPECIFICA

LDCT - Tipologia	museo
LDCQ - Qualificazione	statale
LDCN - Denominazione attuale	Museo Archeologico Nazionale di Luni
LDCC - Complesso di appartenenza	Area archeologica di Luni
LDCS - Specifiche	CL 308

UB - UBICAZIONE

INV - INVENTARIO DI MUSEO O SOPRINTENDENZA

INVN - Numero	23866
---------------	-------

LA - ALTRE LOCALIZZAZIONI

TCL - Tipo di Localizzazione	luogo di reperimento
------------------------------	----------------------

PRV - LOCALIZZAZIONE GEOGRAFICO-AMMINISTRATIVA

PRVS - Stato	Italia
PRVP - Provincia	SP
PRVC - Comune	Ortonovo
PRVL - Località	LUNI MARE
RP - REPERIMENTO	
LGI - COORDINATE I.G.M. O ALTRO	
LGII - Istituto	I.G.M.
LGIN - Numero foglio	96
LGIQ - Sigla quadrante	III, SO
SPR - Specifiche di reperimento	Teatro, lungo la fossa dell'auleum, quarta cavità
DSC - DATI DI SCAVO	
DSCI - Inventario di scavo	T 577
OG - OGGETTO	
OGT - OGGETTO	
OGTD - Definizione	bicchiere
CLS - Classe e produzione	ceramica a pareti sottili
DT - CRONOLOGIA	
DTZ - CRONOLOGIA GENERICA	
DTZG - Secolo	I-II d.C.
DTM - Motivazione cronologia	analisi tipologica
MT - DATI TECNICI	
MTC - Materia e tecnica	argilla/ a rotella
MIS - MISURE	
MISU - Unità	cm
MISA - Altezza	9.4
MISD - Diametro	11
MISV - Varie	diametro orlo 7.1
CO - CONSERVAZIONE	
STC - STATO DI CONSERVAZIONE	
STCC - Stato di conservazione	ricomposto
STCS - Indicazioni specifiche	ricomposto da più frammenti e integrato; privo del fondo. Consistenza del materiale non deperibile
RS - RESTAURI	
RST - RESTAURI	
RSTD - Data	1973
DA - DATI ANALITICI	
DES - DESCRIZIONE	
DESO - Indicazioni sull'oggetto	Bicchiere biansato (?) a pareti sottili. Orlo verticale sottolineato da una solcatura esterna al bordo. Corpo globulare. Ansetta a nastro, con solcatura mediana, impostata poco sotto l'orlo e saldata al ventre. Parete decorata a rotella, a tratti larghi e discontinui. Argilla rosata, secca, ben depurata.

TU - CONDIZIONE GIURIDICA E VINCOLI**ACQ - ACQUISIZIONE**

ACQT - Tipo acquisizione	scavo
ACQL - Luogo acquisizione	La Spezia/ SP/ Ortonovo/ Luni

CDG - CONDIZIONE GIURIDICA

CDGG - Indicazione generica	proprietà Stato
CDGS - Indicazione specifica	Ministero per i Beni e le Attività Culturali

DO - FONTI E DOCUMENTI DI RIFERIMENTO**FTA - FOTOGRAFIE**

FTAX - Genere	documentazione allegata
FTAP - Tipo	riproduzione di disegno tecnico
FTAN - Codice identificativo	00003179_D_T577
FTAT - Note	Neg. 6419

DRA - DOCUMENTAZIONE GRAFICA

DRAT - Tipo	disegno
--------------------	---------

BIB - BIBLIOGRAFIA

BIBX - Genere	bibliografia specifica
BIBA - Autore	Frova A.
BIBD - Anno di edizione	1973
BIBN - V., pp., nn.	cc. 351-352
BIBH - Sigla per citazione	1145

CM - COMPILAZIONE**CMP - COMPILAZIONE**

CMPD - Data	1974
CMPN - Nome compilatore	Lusuardi Siena, Silvia

FUR - Funzionario responsabile	Tiné, Fernanda
---------------------------------------	----------------

RVM - TRASCRIZIONE PER MEMORIZZAZIONE

RVMD - Data registrazione	2016
RVMN - Nome revisore	Repetto, Denise

AN - ANNOTAZIONI

OSS - Osservazioni	Restauri: ricomposto e integrato; restaurato con collante solubile in solvente chetonico e integrato con scagliola ben depurata.
---------------------------	--