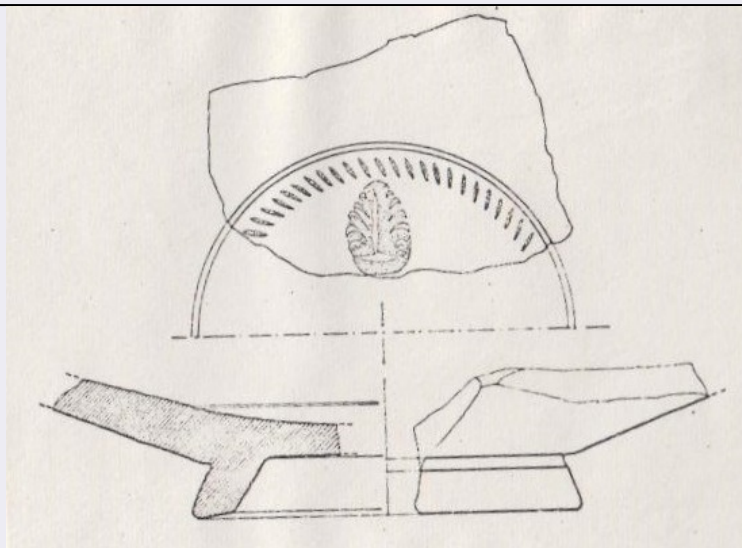


SCHEDA



CD - CODICI

TSK - Tipo di scheda	RA
LIR - Livello di ricerca	I
NCT - CODICE UNIVOCO	
NCTR - Codice regione	07
NCTN - Numero catalogo generale	00003205
ESC - Ente schedatore	S19
ECP - Ente competente	S19

LC - LOCALIZZAZIONE

PVC - LOCALIZZAZIONE GEOGRAFICO-AMMINISTRATIVA

PVCS - Stato	ITALIA
PVCP - Provincia	SP
PVCC - Comune	Ortonovo
PVL - Altra località	Area Archeologica di Luni

LDC - COLLOCAZIONE SPECIFICA

LDCT - Tipologia	deposito
LDCQ - Qualificazione	statale
LDCN - Denominazione attuale	magazzino CM
LDCC - Complesso di appartenenza	Area archeologica di Luni

UB - UBICAZIONE

INV - INVENTARIO DI MUSEO O SOPRINTENDENZA

INVN - Numero	23892
---------------	-------

LA - ALTRE LOCALIZZAZIONI

TCL - Tipo di Localizzazione	luogo di reperimento
------------------------------	----------------------

PRV - LOCALIZZAZIONE GEOGRAFICO-AMMINISTRATIVA

PRVS - Stato	Italia
--------------	--------

PRVP - Provincia	SP
PRVC - Comune	Ortonovo
PRL - Altra località	Area archeologica di Luni
RP - REPERIMENTO	
LGI - COORDINATE I.G.M. O ALTRO	
LGII - Istituto	I.G.M.
LGIN - Numero foglio	96
LGIQ - Sigla quadrante	III, SO
SPR - Specifiche di reperimento	zona CM, Q. SE L5, all'interno dell'aiuola 2, dalla spalletta dell'euripo a - 0.40
DSC - DATI DI SCAVO	
DSCI - Inventario di scavo	CM 7310/8
OG - OGGETTO	
OGT - OGGETTO	
OGTD - Definizione	patera
CLS - Classe e produzione	ceramica a vernice nera/ produzione campana A
DT - CRONOLOGIA	
DTZ - CRONOLOGIA GENERICA	
DTZG - Secolo	II a.C.
DTM - Motivazione cronologia	analisi tipologica
MT - DATI TECNICI	
MTC - Materia e tecnica	argilla/ verniciatura
MIS - MISURE	
MISU - Unità	cm
MISV - Varie	diametro piede 7
CO - CONSERVAZIONE	
STC - STATO DI CONSERVAZIONE	
STCC - Stato di conservazione	frammentario
STCS - Indicazioni specifiche	resta parte del fondo e del piede; consistenza del materiale non deperibile
DA - DATI ANALITICI	
DES - DESCRIZIONE	
DESO - Indicazioni sull'oggetto	Frammento di fondo di patera o coppa a pareti molto aperte, in campana A. Piede ad anello obliquo. Pareti spesse. Decorazione: solcatura circolare, fascia di striature rade e stampiglia a palmetta. Argilla rossiccia, granulosa; vernice nera sottile, leggermente iridescente.
TU - CONDIZIONE GIURIDICA E VINCOLI	
ACQ - ACQUISIZIONE	
ACQT - Tipo acquisizione	scavo
ACQL - Luogo acquisizione	La Spezia/ SP/ Ortonovo/ Luni
CDG - CONDIZIONE GIURIDICA	
CDGG - Indicazione generica	proprietà Stato

**CDGS - Indicazione
specifica**

Ministero per i Beni e le Attività Culturali

DO - FONTI E DOCUMENTI DI RIFERIMENTO

FTA - FOTOGRAFIE

FTAX - Genere

documentazione allegata

FTAP - Tipo

riproduzione di disegno tecnico

FTAN - Codice identificativo

00003205_D_CM7310-8

DRA - DOCUMENTAZIONE GRAFICA

DRAT - Tipo

disegno

CM - COMPILAZIONE

CMP - COMPILAZIONE

CMPD - Data

1974

CMPN - Nome compilatore

Lusuardi Siena, Silvia

**FUR - Funzionario
responsabile**

Tiné, Fernanda

RVM - TRASCRIZIONE PER MEMORIZZAZIONE

RVMD - Data registrazione

2016

RVMN - Nome revisore

Repetto, Denise