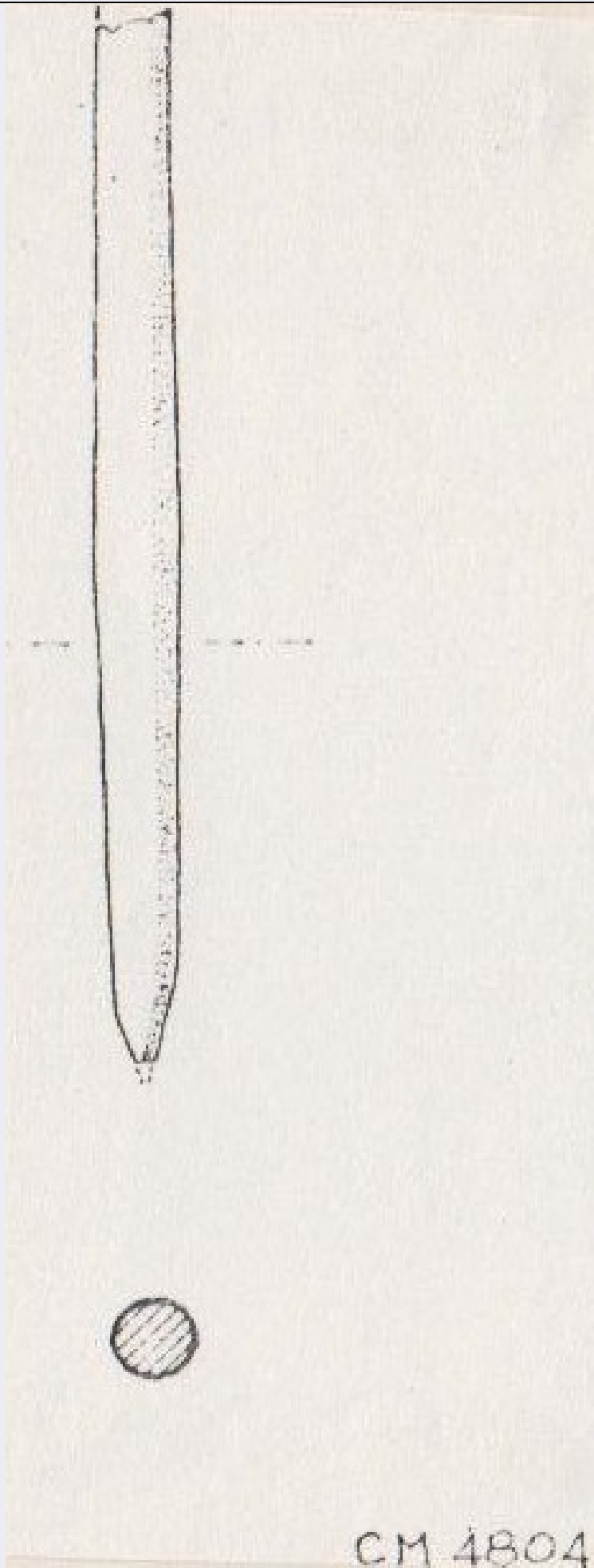


**SCHEDA**



**CD - CODICI**

TSK - Tipo di scheda RA

LIR - Livello di ricerca I

**NCT - CODICE UNIVOCO**

NCTR - Codice regione 07

NCTN - Numero catalogo generale 00003212

ESC - Ente schedatore S19

ECP - Ente competente S19

**LC - LOCALIZZAZIONE****PVC - LOCALIZZAZIONE GEOGRAFICO-AMMINISTRATIVA**

PVCS - Stato ITALIA

PVCP - Provincia SP

PVCC - Comune Ortonovo

PVL - Altra località Area Archeologica di Luni

**LDC - COLLOCAZIONE SPECIFICA**

LDCT - Tipologia deposito

LDCQ - Qualificazione statale

LDCN - Denominazione attuale magazzino CM

LDCC - Complesso di appartenenza Area archeologica di Luni

LDCS - Specifiche cassa 348

**UB - UBICAZIONE****INV - INVENTARIO DI MUSEO O SOPRINTENDENZA**

INVN - Numero 23899

**LA - ALTRE LOCALIZZAZIONI**

TCL - Tipo di Localizzazione luogo di reperimento

**PRV - LOCALIZZAZIONE GEOGRAFICO-AMMINISTRATIVA**

PRVS - Stato Italia

PRVP - Provincia SP

PRVC - Comune Ortonovo

PRL - Altra località Area archeologica di Luni

**RP - REPERIMENTO****LGI - COORDINATE I.G.M. O ALTRO**

LGII - Istituto I.G.M.

LGIN - Numero foglio 96

LGIQ - Sigla quadrante III, SO

SPR - Specifiche di reperimento settore CM

**DSC - DATI DI SCAVO**

DSCI - Inventario di scavo CM 4804

**OG - OGGETTO**

<b>OGT - OGGETTO</b>	
<b>OGTD - Definizione</b>	stilo
<b>DT - CRONOLOGIA</b>	
<b>DTZ - CRONOLOGIA GENERICA</b>	
<b>DTZG - Secolo</b>	età romana
<b>DTM - Motivazione cronologia</b>	contesto
<b>MT - DATI TECNICI</b>	
<b>MTC - Materia e tecnica</b>	osso
<b>MIS - MISURE</b>	
<b>MISU - Unità</b>	cm
<b>MISN - Lunghezza</b>	7
<b>CO - CONSERVAZIONE</b>	
<b>STC - STATO DI CONSERVAZIONE</b>	
<b>STCC - Stato di conservazione</b>	frammentario
<b>STCS - Indicazioni specifiche</b>	mancante dell'impugnatura e scheggiato in punta; consistenza del materiale non deperibile
<b>DA - DATI ANALITICI</b>	
<b>DES - DESCRIZIONE</b>	
<b>DESO - Indicazioni sull'oggetto</b>	Stilo osseo frammentario a sezione circolare.
<b>TU - CONDIZIONE GIURIDICA E VINCOLI</b>	
<b>ACQ - ACQUISIZIONE</b>	
<b>ACQT - Tipo acquisizione</b>	scavo
<b>ACQL - Luogo acquisizione</b>	La Spezia/ SP/ Ortonovo/ Luni
<b>CDG - CONDIZIONE GIURIDICA</b>	
<b>CDGG - Indicazione generica</b>	proprietà Stato
<b>CDGS - Indicazione specifica</b>	Ministero per i Beni e le Attività Culturali
<b>DO - FONTI E DOCUMENTI DI RIFERIMENTO</b>	
<b>FTA - FOTOGRAFIE</b>	
<b>FTAX - Genere</b>	documentazione allegata
<b>FTAP - Tipo</b>	riproduzione di disegno tecnico
<b>FTAN - Codice identificativo</b>	00003212_D_CM4804
<b>DRA - DOCUMENTAZIONE GRAFICA</b>	
<b>DRAT - Tipo</b>	disegno
<b>CM - COMPILAZIONE</b>	
<b>CMP - COMPILAZIONE</b>	
<b>CMPD - Data</b>	1974
<b>CMPN - Nome compilatore</b>	Lusuardi Siena, Silvia
<b>FUR - Funzionario responsabile</b>	Tiné, Fernanda
<b>RVM - TRASCRIZIONE PER MEMORIZZAZIONE</b>	

**RVMD - Data registrazione**

2016

**RVMN - Nome revisore**

Repetto, Denise