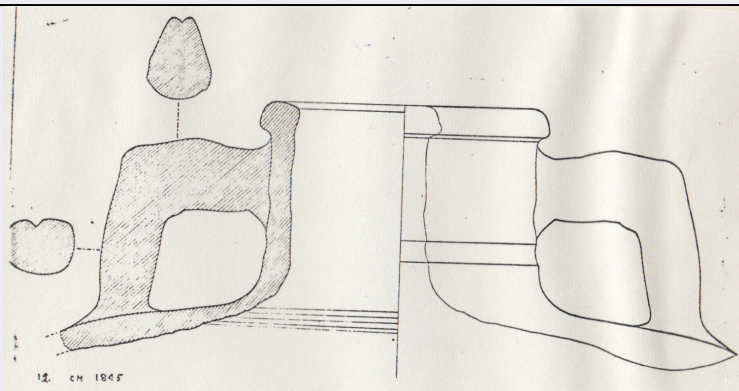


# SCHEDA



## CD - CODICI

TSK - Tipo di scheda RA

LIR - Livello di ricerca I

### NCT - CODICE UNIVOCO

NCTR - Codice regione 07

NCTN - Numero catalogo generale 00003279

ESC - Ente schedatore S19

ECP - Ente competente S19

## LC - LOCALIZZAZIONE

### PVC - LOCALIZZAZIONE GEOGRAFICO-AMMINISTRATIVA

PVCS - Stato ITALIA

PVCP - Provincia SP

PVCC - Comune Ortonovo

PVL - Altra località Area Archeologica di Luni

### LDC - COLLOCAZIONE SPECIFICA

LDCT - Tipologia deposito

LDCQ - Qualificazione statale

LDCN - Denominazione attuale magazzino Casale Menchelli

LDCC - Complesso di appartenenza Area archeologica di Luni

## UB - UBICAZIONE

### INV - INVENTARIO DI MUSEO O SOPRINTENDENZA

INVN - Numero 23966

## LA - ALTRE LOCALIZZAZIONI

TCL - Tipo di Localizzazione luogo di reperimento

### PRV - LOCALIZZAZIONE GEOGRAFICO-AMMINISTRATIVA

PRVS - Stato Italia

PRVP - Provincia SP

PRVC - Comune Ortonovo

PRVL - Località LUNI MARE

## RP - REPERIMENTO

**LGI - COORDINATE I.G.M. O ALTRO**

<b>LGII - Istituto</b>	I.G.M.
<b>LGIN - Numero foglio</b>	96
<b>LGIQ - Sigla quadrante</b>	III, SO
<b>SPR - Specifiche di reperimento</b>	settore CM

**DSC - DATI DI SCAVO**

<b>DSCI - Inventario di scavo</b>	CM 1845
-----------------------------------	---------

**OG - OGGETTO****OGT - OGGETTO**

<b>OGTD - Definizione</b>	anfora
<b>OGTT - Tipologia</b>	Schöne-Mau XXVII-XXVIII
<b>CLS - Classe e produzione</b>	anfore da trasporto

**DT - CRONOLOGIA****DTZ - CRONOLOGIA GENERICA**

<b>DTZG - Secolo</b>	II d.C. (?)
<b>DTM - Motivazione cronologia</b>	analisi tipologica

**MT - DATI TECNICI**

<b>MTC - Materia e tecnica</b>	argilla
--------------------------------	---------

**MIS - MISURE**

<b>MISU - Unità</b>	cm
<b>MISA - Altezza</b>	12
<b>MISD - Diametro</b>	12

**CO - CONSERVAZIONE****STC - STATO DI CONSERVAZIONE**

<b>STCC - Stato di conservazione</b>	frammentario
<b>STCS - Indicazioni specifiche</b>	discreto stato di conservazione; consistenza del materiale non deperibile

**DA - DATI ANALITICI****DES - DESCRIZIONE**

<b>DESO - Indicazioni sull'oggetto</b>	Parte superiore di anfora con collo cilindrico, segnato esternamente da due linee rilevate, orlo ingrossato e arrotondato, spalla ampia e tesa, anse pseudobifide con gomito ad angolo retto; l'ansa è stata schiacciata quando l'argilla era ancora fresca, all'altezza della piegatura del gomito; il frammento sembra riferibile alla forma Schöne-Mau XXVII-XXVIII. Argilla nocciola rosata con inclusi micacei.
--	--

**TU - CONDIZIONE GIURIDICA E VINCOLI****ACQ - ACQUISIZIONE**

<b>ACQT - Tipo acquisizione</b>	scavo
<b>ACQL - Luogo acquisizione</b>	La Spezia/ SP/ Ortonovo/ Luni

**CDG - CONDIZIONE GIURIDICA**

<b>CDGG - Indicazione generica</b>	proprietà Stato
<b>CDGS - Indicazione</b>	

specifica

Ministero per i Beni e le Attività Culturali

## DO - FONTI E DOCUMENTI DI RIFERIMENTO

### FTA - FOTOGRAFIE

<b>FTAX - Genere</b>	documentazione allegata
<b>FTAP - Tipo</b>	riproduzione di disegno tecnico
<b>FTAN - Codice identificativo</b>	00003279_D_CM1845

### DRA - DOCUMENTAZIONE GRAFICA

<b>DRAT - Tipo</b>	disegno
--------------------	---------

### BIB - BIBLIOGRAFIA

<b>BIBX - Genere</b>	bibliografia specifica
<b>BIBA - Autore</b>	AA.VV.
<b>BIBD - Anno di edizione</b>	1974
<b>BIBN - V., pp., nn.</b>	c. 451
<b>BIBI - V., tavv., figg.</b>	tav. 79,12
<b>BIBH - Sigla per citazione</b>	82

### BIB - BIBLIOGRAFIA

<b>BIBX - Genere</b>	bibliografia di confronto
<b>BIBA - Autore</b>	AA.VV.
<b>BIBD - Anno di edizione</b>	1973
<b>BIBN - V., pp., nn.</b>	pp. 476 ss.
<b>BIBH - Sigla per citazione</b>	89

## CM - COMPILAZIONE

### CMP - COMPILAZIONE

<b>CMPD - Data</b>	1974
<b>CM PN - Nome compilatore</b>	Lunardi Siena, Silvia

<b>FUR - Funzionario responsabile</b>	Tiné, Fernanda
---------------------------------------	----------------

### RVM - TRASCRIZIONE PER MEMORIZZAZIONE

<b>RVMD - Data registrazione</b>	2016
<b>RVMN - Nome revisore</b>	Repetto, Denise