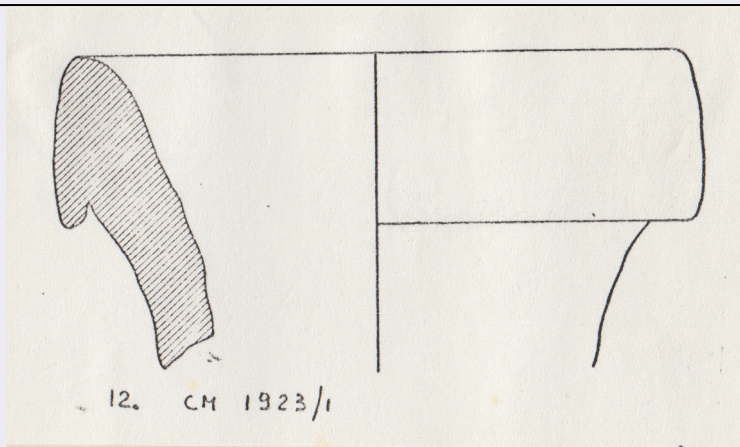


SCHEDA



CD - CODICI

TSK - Tipo di scheda RA

LIR - Livello di ricerca I

NCT - CODICE UNIVOCO

NCTR - Codice regione 07

NCTN - Numero catalogo generale 00003283

ESC - Ente schedatore S19

ECP - Ente competente S19

LC - LOCALIZZAZIONE

PVC - LOCALIZZAZIONE GEOGRAFICO-AMMINISTRATIVA

PVCS - Stato ITALIA

PVCP - Provincia SP

PVCC - Comune Ortonovo

PVL - Altra località Area Archeologica di Luni

LDC - COLLOCAZIONE SPECIFICA

LDCT - Tipologia deposito

LDCQ - Qualificazione statale

LDCN - Denominazione attuale magazzino Casale Menchelli

LDCC - Complesso di appartenenza Area archeologica di Luni

UB - UBICAZIONE

INV - INVENTARIO DI MUSEO O SOPRINTENDENZA

INVN - Numero 23970

LA - ALTRE LOCALIZZAZIONI

TCL - Tipo di Localizzazione luogo di reperimento

PRV - LOCALIZZAZIONE GEOGRAFICO-AMMINISTRATIVA

PRVS - Stato Italia

PRVP - Provincia SP

PRVC - Comune Ortonovo

PRVL - Località LUNI MARE

RP - REPERIMENTO**LGI - COORDINATE I.G.M. O ALTRO**

LGII - Istituto	I.G.M.
LGIN - Numero foglio	96
LGIQ - Sigla quadrante	III, SO
SPR - Specifiche di reperimento	settore CM

DSC - DATI DI SCAVO

DSCI - Inventario di scavo	CM 1923/1
-----------------------------------	-----------

OG - OGGETTO**OGT - OGGETTO**

OGTD - Definizione	anfora
OGTT - Tipologia	Pélichet 47
CLS - Classe e produzione	anfore da trasporto

DT - CRONOLOGIA**DTZ - CRONOLOGIA GENERICA**

DTZG - Secolo	I-II d.C.
DTM - Motivazione cronologia	analisi tipologica

MT - DATI TECNICI

MTC - Materia e tecnica	argilla/ a tornio, ingobbiatura
--------------------------------	---------------------------------

MIS - MISURE

MISU - Unità	cm
MISA - Altezza	6
MISD - Diametro	12

CO - CONSERVAZIONE**STC - STATO DI CONSERVAZIONE**

STCC - Stato di conservazione	frammentario
STCS - Indicazioni specifiche	discreto stato di conservazione; consistenza del materiale non deperibile

DA - DATI ANALITICI**DES - DESCRIZIONE**

DESO - Indicazioni sull'oggetto	Collo frammentario troncoconico con orlo ingrossato, a fascia verticale, ben staccato dal collo; il frammento pare riferibile ad un'anfora del tipo Pélichet 47. Argilla giallo rosata con ingubbiatura verdognola, lavorata al tornio.
--	---

TU - CONDIZIONE GIURIDICA E VINCOLI**ACQ - ACQUISIZIONE**

ACQT - Tipo acquisizione	scavo
ACQL - Luogo acquisizione	La Spezia/ SP/ Ortonovo/ Luni

CDG - CONDIZIONE GIURIDICA

CDGG - Indicazione generica	proprietà Stato
CDGS - Indicazione	

specifica

Ministero per i Beni e le Attività Culturali

DO - FONTI E DOCUMENTI DI RIFERIMENTO

FTA - FOTOGRAFIE

FTAX - Genere	documentazione allegata
FTAP - Tipo	riproduzione di disegno tecnico
FTAN - Codice identificativo	00003283_D_CM1923-1

DRA - DOCUMENTAZIONE GRAFICA

DRAT - Tipo	disegno
-------------	---------

BIB - BIBLIOGRAFIA

BIBX - Genere	bibliografia specifica
BIBA - Autore	AA.VV.
BIBD - Anno di edizione	1974
BIBN - V., pp., nn.	c. 446
BIBI - V., tavv., figg.	tav. 78,12
BIBH - Sigla per citazione	82

CM - COMPILAZIONE

CMP - COMPILAZIONE

CMPD - Data	1974
CMPN - Nome compilatore	Lunardi Siena, Silvia

FUR - Funzionario responsabile	Tiné, Fernanda
--------------------------------	----------------

RVM - TRASCRIZIONE PER MEMORIZZAZIONE

RVMD - Data registrazione	2016
RVMN - Nome revisore	Repetto, Denise