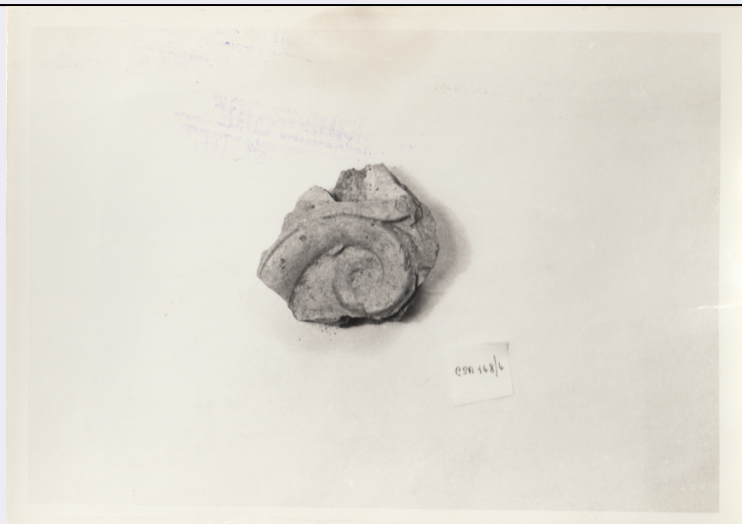


SCHEDA



CD - CODICI

TSK - Tipo di scheda RA

LIR - Livello di ricerca I

NCT - CODICE UNIVOCO

NCTR - Codice regione 07

NCTN - Numero catalogo generale 00003320

ESC - Ente schedatore S19

ECP - Ente competente S19

LC - LOCALIZZAZIONE

PVC - LOCALIZZAZIONE GEOGRAFICO-AMMINISTRATIVA

PVCS - Stato ITALIA

PVCP - Provincia SP

PVCC - Comune Ortonovo

PVL - Altra località Area Archeologica di Luni

LDC - COLLOCAZIONE SPECIFICA

LDCT - Tipologia museo

LDCQ - Qualificazione statale

LDCN - Denominazione attuale Museo Archeologico Nazionale di Luni

LDCC - Complesso di appartenenza Area archeologica di Luni

UB - UBICAZIONE

INV - INVENTARIO DI MUSEO O SOPRINTENDENZA

INVN - Numero 24007

LA - ALTRE LOCALIZZAZIONI

TCL - Tipo di Localizzazione luogo di reperimento

PRV - LOCALIZZAZIONE GEOGRAFICO-AMMINISTRATIVA

PRVS - Stato Italia

PRVP - Provincia SP

PRVC - Comune	Ortonovo
PRVL - Località	LUNI MARE
RP - REPERIMENTO	
LGI - COORDINATE I.G.M. O ALTRO	
LGII - Istituto	I.G.M.
LGIN - Numero foglio	96
LGIQ - Sigla quadrante	III, SO
SPR - Specifiche di reperimento	Capitolium
DSC - DATI DI SCAVO	
DSCI - Inventario di scavo	CSA 148/4
OG - OGGETTO	
OGT - OGGETTO	
OGTD - Definizione	antefissa
DT - CRONOLOGIA	
DTZ - CRONOLOGIA GENERICA	
DTZG - Secolo	età imperiale
DTZS - Frazione di secolo	inizi
DTM - Motivazione cronologia	analisi stilistica
MT - DATI TECNICI	
MTC - Materia e tecnica	argilla/ a stampo
MIS - MISURE	
MISU - Unità	cm
MISA - Altezza	9
MISL - Larghezza	8
MISP - Profondità	4.5
CO - CONSERVAZIONE	
STC - STATO DI CONSERVAZIONE	
STCC - Stato di conservazione	frammentario
STCS - Indicazioni specifiche	lacunoso; superficie parzialmente abrasa. Consistenza del materiale non deperibile
DA - DATI ANALITICI	
DES - DESCRIZIONE	
DESO - Indicazioni sull'oggetto	Girale di acanto appartenente ad un'antefissa. L'esemplare completo si presenta come segue: su listello si erge un kantharos dal quale fuoriesce una palmetta a 5 petali, uno centrale eretto, due rivolti verso l'alto, altri due con riccioli verso il basso. Dal kantharos si dipartono due grosse foglie di acanto ai cui lati si dispongono delle volute. Il kantharos è ornato da costolature e presenta orlo aggettante e ripiegato. Superficie patinata con argilla ben depurata. Argilla pallida di colore beige-rosato, poco porosa, con inclusi. Esecuzione a stampo.
TU - CONDIZIONE GIURIDICA E VINCOLI	
ACQ - ACQUISIZIONE	
ACQT - Tipo acquisizione	scavo

ACQL - Luogo acquisizione	La Spezia/ SP/ Ortonovo/ Luni
CDG - CONDIZIONE GIURIDICA	
CDGG - Indicazione generica	proprietà Stato
CDGS - Indicazione specifica	Ministero per i Beni e le Attività Culturali
DO - FONTI E DOCUMENTI DI RIFERIMENTO	
FTA - FOTOGRAFIE	
FTAX - Genere	documentazione allegata
FTAP - Tipo	positivo colore
FTAN - Codice identificativo	00003320_01_Z60
CM - COMPILAZIONE	
CMP - COMPILAZIONE	
CMPD - Data	1974
CMPN - Nome compilatore	Bonghi Jovino, Maria
FUR - Funzionario responsabile	Tiné, Fernanda
RVM - TRASCRIZIONE PER MEMORIZZAZIONE	
RVMD - Data registrazione	2016
RVMN - Nome revisore	Repetto, Denise