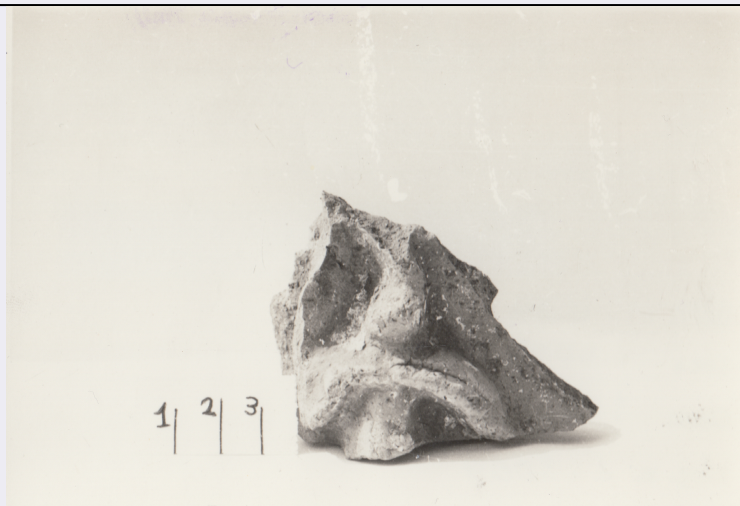


SCHEDA



CD - CODICI

TSK - Tipo di scheda	RA
LIR - Livello di ricerca	I
NCT - CODICE UNIVOCO	
NCTR - Codice regione	07
NCTN - Numero catalogo generale	00003441
ESC - Ente schedatore	S19
ECP - Ente competente	S19

LC - LOCALIZZAZIONE

PVC - LOCALIZZAZIONE GEOGRAFICO-AMMINISTRATIVA

PVCS - Stato	ITALIA
PVCP - Provincia	SP
PVCC - Comune	Ortonovo
PVL - Altra località	Area Archeologica di Luni

LDC - COLLOCAZIONE SPECIFICA

LDCT - Tipologia	deposito
LDCQ - Qualificazione	statale
LDCN - Denominazione attuale	magazzino K
LDCC - Complesso di appartenenza	Area archeologica di Luni

UB - UBICAZIONE

INV - INVENTARIO DI MUSEO O SOPRINTENDENZA

INVN - Numero	24128
---------------	-------

LA - ALTRE LOCALIZZAZIONI

TCL - Tipo di Localizzazione	luogo di reperimento
------------------------------	----------------------

PRV - LOCALIZZAZIONE GEOGRAFICO-AMMINISTRATIVA

PRVS - Stato	Italia
PRVP - Provincia	SP

PRVC - Comune	Ortonovo
PRVL - Località	LUNI MARE
RP - REPERIMENTO	
LGI - COORDINATE I.G.M. O ALTRO	
LGII - Istituto	I.G.M.
LGIN - Numero foglio	96
LGIQ - Sigla quadrante	III, SO
SPR - Specifiche di reperimento	area ad est del Grande Tempio
DSC - DATI DI SCAVO	
DSCI - Inventario di scavo	K 260
OG - OGGETTO	
OGT - OGGETTO	
OGTD - Definizione	lastra
CLS - Classe e produzione	terrecotte architettoniche
DT - CRONOLOGIA	
DTZ - CRONOLOGIA GENERICA	
DTZG - Secolo	I a.C.
DTZS - Frazione di secolo	fine del primo quarto
DTM - Motivazione cronologia	analisi stilistica
MT - DATI TECNICI	
MTC - Materia e tecnica	argilla/ ingobbiatura
MIS - MISURE	
MISU - Unità	cm
MISV - Varie	misure massime 8 x 6.4
CO - CONSERVAZIONE	
STC - STATO DI CONSERVAZIONE	
STCC - Stato di conservazione	ricomposto
STCS - Indicazioni specifiche	ricomposto da due frammenti minori; tracce di bruciato in superficie?
DA - DATI ANALITICI	
DES - DESCRIZIONE	
DESO - Indicazioni sull'oggetto	Frammento di rivestimento di architrave templare. La lastra rappresentava una decorazione di tipo floreale, con pannocchia, petali e bocci fantastici. Conserva residui dell'ingubbiatura e di pittura di colore giallo-oro. Argilla classe A, tipo 2.
TU - CONDIZIONE GIURIDICA E VINCOLI	
ACQ - ACQUISIZIONE	
ACQT - Tipo acquisizione	scavo
ACQL - Luogo acquisizione	La Spezia/ SP/ Ortonovo/ Luni
CDG - CONDIZIONE GIURIDICA	
CDGG - Indicazione generica	proprietà Stato

**CDGS - Indicazione
specifica**

Ministero per i Beni e le Attività Culturali

DO - FONTI E DOCUMENTI DI RIFERIMENTO

FTA - FOTOGRAFIE

FTAX - Genere

documentazione allegata

FTAP - Tipo

positivo b/n

FTAN - Codice identificativo

00003441_01_L3009

BIB - BIBLIOGRAFIA

BIBX - Genere

bibliografia specifica

BIBA - Autore

Frova A.

BIBD - Anno di edizione

1973

BIBN - V., pp., nn.

col. 739

BIBH - Sigla per citazione

1145

CM - COMPILAZIONE

CMP - COMPILAZIONE

CMPD - Data

1974

CMPN - Nome compilatore

Bonghi Jovino, Maria

**FUR - Funzionario
responsabile**

Tiné, Fernanda

RVM - TRASCRIZIONE PER MEMORIZZAZIONE

RVMD - Data registrazione

2016

RVMN - Nome revisore

Repetto, Denise

AN - ANNOTAZIONI

OSS - Osservazioni

Restauri: ricomposizione ed integrazione con gesso costituito da scagliola molto depurata. Collante solubile con solvente chetonico.