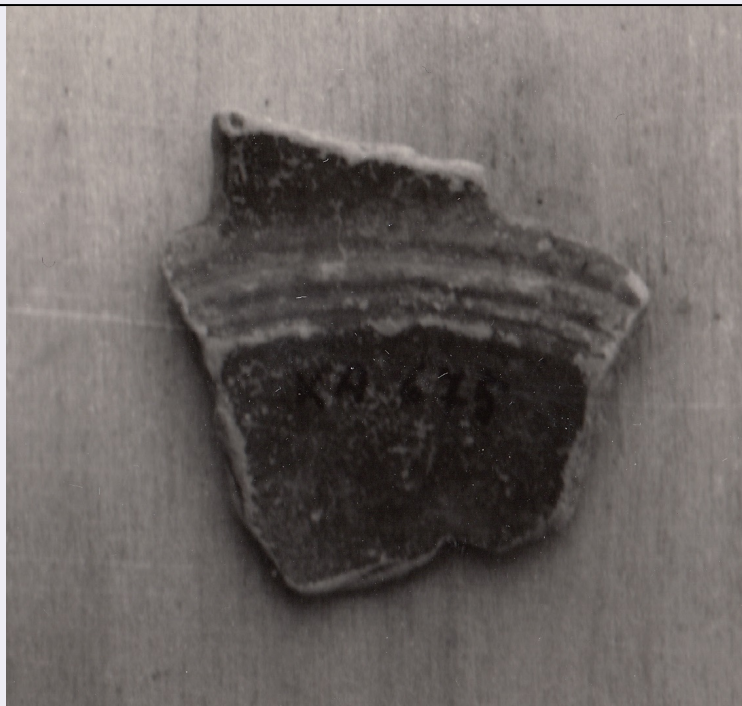


SCHEDA



CD - CODICI

TSK - Tipo di scheda RA

LIR - Livello di ricerca I

NCT - CODICE UNIVOCO

NCTR - Codice regione 07

NCTN - Numero catalogo generale 00003562

ESC - Ente schedatore S19

ECP - Ente competente S19

LC - LOCALIZZAZIONE

PVC - LOCALIZZAZIONE GEOGRAFICO-AMMINISTRATIVA

PVCS - Stato ITALIA

PVCP - Provincia SP

PVCC - Comune Ortonovo

PVL - Altra località Area Archeologica di Luni

LDC - COLLOCAZIONE SPECIFICA

LDCT - Tipologia deposito

LDCQ - Qualificazione statale

LDCN - Denominazione attuale magazzino K

LDCC - Complesso di appartenenza Area archeologica di Luni

UB - UBICAZIONE

INV - INVENTARIO DI MUSEO O SOPRINTENDENZA

INVN - Numero 24249

LA - ALTRE LOCALIZZAZIONI

TCL - Tipo di Localizzazione	luogo di reperimento
-------------------------------------	----------------------

PRV - LOCALIZZAZIONE GEOGRAFICO-AMMINISTRATIVA

PRVS - Stato	Italia
---------------------	--------

PRVP - Provincia	SP
-------------------------	----

PRVC - Comune	Ortonovo
----------------------	----------

PRL - Altra località	Area archeologica di Luni
-----------------------------	---------------------------

RP - REPERIMENTO**LGI - COORDINATE I.G.M. O ALTRO**

LGII - Istituto	I.G.M.
------------------------	--------

LGIN - Numero foglio	96
-----------------------------	----

LGIQ - Sigla quadrante	III, SO
-------------------------------	---------

SPR - Specifiche di reperimento	area del Grande Tempio
--	------------------------

DSC - DATI DI SCAVO

DSCI - Inventario di scavo	KA 675
-----------------------------------	--------

OG - OGGETTO**OGT - OGGETTO**

OGTD - Definizione	lucerna
---------------------------	---------

OGTT - Tipologia	Deneauve V E
-------------------------	--------------

CLS - Classe e produzione	lucerne
----------------------------------	---------

DT - CRONOLOGIA**DTZ - CRONOLOGIA GENERICA**

DTZG - Secolo	25-50 d.C.
----------------------	------------

DTM - Motivazione cronologia	analisi tipologica
-------------------------------------	--------------------

MT - DATI TECNICI

MTC - Materia e tecnica	argilla/ verniciatura
--------------------------------	-----------------------

MIS - MISURE

MISU - Unità	cm
---------------------	----

MISV - Varie	misure massime 3.5 x 3.8
---------------------	--------------------------

CO - CONSERVAZIONE**STC - STATO DI CONSERVAZIONE**

STCC - Stato di conservazione	frammentario
--------------------------------------	--------------

STCS - Indicazioni specifiche	vernice parzialmente evanida
--------------------------------------	------------------------------

DA - DATI ANALITICI**DES - DESCRIZIONE**

DESO - Indicazioni sull'oggetto	Parte di lucerna con becco arrotondato ed ornato da volute e alette laterali. Tipo V E del Deneauve. Il disco è marginato da due cerchi concentrici. Argilla beige, farinosa, a frattura irregolare. Vernice marrone, opaca.
--	--

TU - CONDIZIONE GIURIDICA E VINCOLI**ACQ - ACQUISIZIONE**

ACQT - Tipo acquisizione	scavo
---------------------------------	-------

ACQL - Luogo acquisizione	La Spezia/ SP/ Ortonovo/ Luni
CDG - CONDIZIONE GIURIDICA	
CDGG - Indicazione generica	proprietà Stato
CDGS - Indicazione specifica	Ministero per i Beni e le Attività Culturali
DO - FONTI E DOCUMENTI DI RIFERIMENTO	
FTA - FOTOGRAFIE	
FTAX - Genere	documentazione allegata
FTAP - Tipo	positivo b/n
FTAN - Codice identificativo	00003562_01_L5307
BIB - BIBLIOGRAFIA	
BIBX - Genere	bibliografia di confronto
BIBA - Autore	Deneauve J.
BIBD - Anno di edizione	1969
BIBH - Sigla per citazione	1493
CM - COMPILAZIONE	
CMP - COMPILAZIONE	
CMPD - Data	1974
CMPN - Nome compilatore	Bonghi Jovino, Maria
FUR - Funzionario responsabile	Tiné, Fernanda
RVM - TRASCRIZIONE PER MEMORIZZAZIONE	
RVMD - Data registrazione	2016
RVMN - Nome revisore	Repetto, Denise