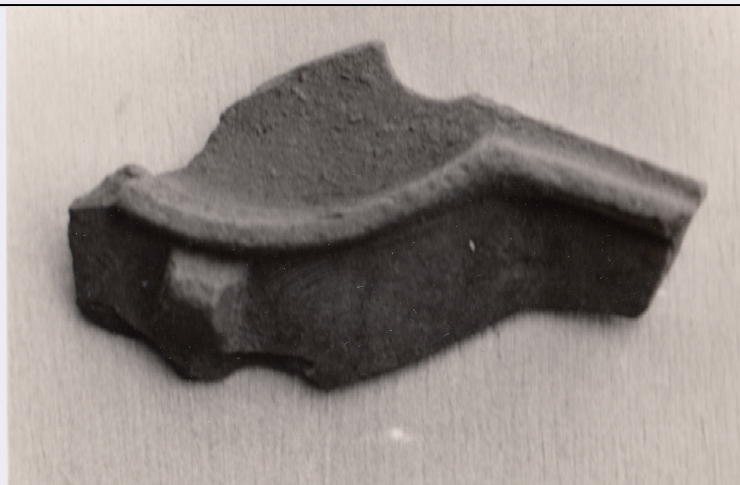


SCHEDA



CD - CODICI

TSK - Tipo di scheda RA

LIR - Livello di ricerca I

NCT - CODICE UNIVOCO

NCTR - Codice regione 07

NCTN - Numero catalogo generale 00003640

ESC - Ente schedatore S19

ECP - Ente competente S19

LC - LOCALIZZAZIONE

PVC - LOCALIZZAZIONE GEOGRAFICO-AMMINISTRATIVA

PVCS - Stato ITALIA

PVCP - Provincia SP

PVCC - Comune Ortonovo

PVL - Altra località Area Archeologica di Luni

LDC - COLLOCAZIONE SPECIFICA

LDCT - Tipologia deposito

LDCQ - Qualificazione statale

LDCN - Denominazione attuale magazzino K

LDCC - Complesso di appartenenza Area archeologica di Luni

UB - UBICAZIONE

INV - INVENTARIO DI MUSEO O SOPRINTENDENZA

INVN - Numero 24327

LA - ALTRE LOCALIZZAZIONI

TCL - Tipo di Localizzazione luogo di reperimento

PRV - LOCALIZZAZIONE GEOGRAFICO-AMMINISTRATIVA

PRVS - Stato Italia

PRVP - Provincia SP

PRVC - Comune Ortonovo

PRL - Altra località	Area archeologica di Luni
RP - REPERIMENTO	
LGI - COORDINATE I.G.M. O ALTRO	
LGII - Istituto	I.G.M.
LGIN - Numero foglio	96
LGIQ - Sigla quadrante	III, SO
SPR - Specifiche di reperimento	area del Grande Tempio
DSC - DATI DI SCAVO	
DSCI - Inventario di scavo	KA 652
OG - OGGETTO	
OGT - OGGETTO	
OGTD - Definizione	lucerna
OGTT - Tipologia	Deneauve IX A
CLS - Classe e produzione	lucerne
DT - CRONOLOGIA	
DTZ - CRONOLOGIA GENERICA	
DTZG - Secolo	II d.C.
DTZS - Frazione di secolo	seconda metà
DTM - Motivazione cronologia	analisi tipologica
MT - DATI TECNICI	
MTC - Materia e tecnica	argilla
MIS - MISURE	
MISU - Unità	cm
MISV - Varie	misure massime 5.2 x 3.4
CO - CONSERVAZIONE	
STC - STATO DI CONSERVAZIONE	
STCC - Stato di conservazione	frammentario
STCS - Indicazioni specifiche	resta parte del disco e del canale; discreta consistenza del materiale
DA - DATI ANALITICI	
DES - DESCRIZIONE	
DESO - Indicazioni sull'oggetto	Lucerna del tipo "Firmalampen", forma Deneauve IX A. Argilla a frattura netta, di colore rossiccio, non patinata.
TU - CONDIZIONE GIURIDICA E VINCOLI	
ACQ - ACQUISIZIONE	
ACQT - Tipo acquisizione	scavo
ACQL - Luogo acquisizione	La Spezia/ SP/ Ortonovo/ Luni
CDG - CONDIZIONE GIURIDICA	
CDGG - Indicazione generica	proprietà Stato
CDGS - Indicazione specifica	Ministero per i Beni e le Attività Culturali

DO - FONTI E DOCUMENTI DI RIFERIMENTO**FTA - FOTOGRAFIE**

FTAX - Genere	documentazione allegata
FTAP - Tipo	positivo b/n
FTAN - Codice identificativo	00003640_01_L5230

BIB - BIBLIOGRAFIA

BIBX - Genere	bibliografia di confronto
BIBA - Autore	Deneauve J.
BIBD - Anno di edizione	1969
BIBH - Sigla per citazione	1493

CM - COMPILAZIONE**CMP - COMPILAZIONE**

CMPD - Data	1974
CM PN - Nome compilatore	Bonghi Jovino, Maria

FUR - Funzionario responsabile	Tiné, Fernanda
---------------------------------------	----------------

RVM - TRASCRIZIONE PER MEMORIZZAZIONE

RVMD - Data registrazione	2016
RVMN - Nome revisore	Repetto, Denise