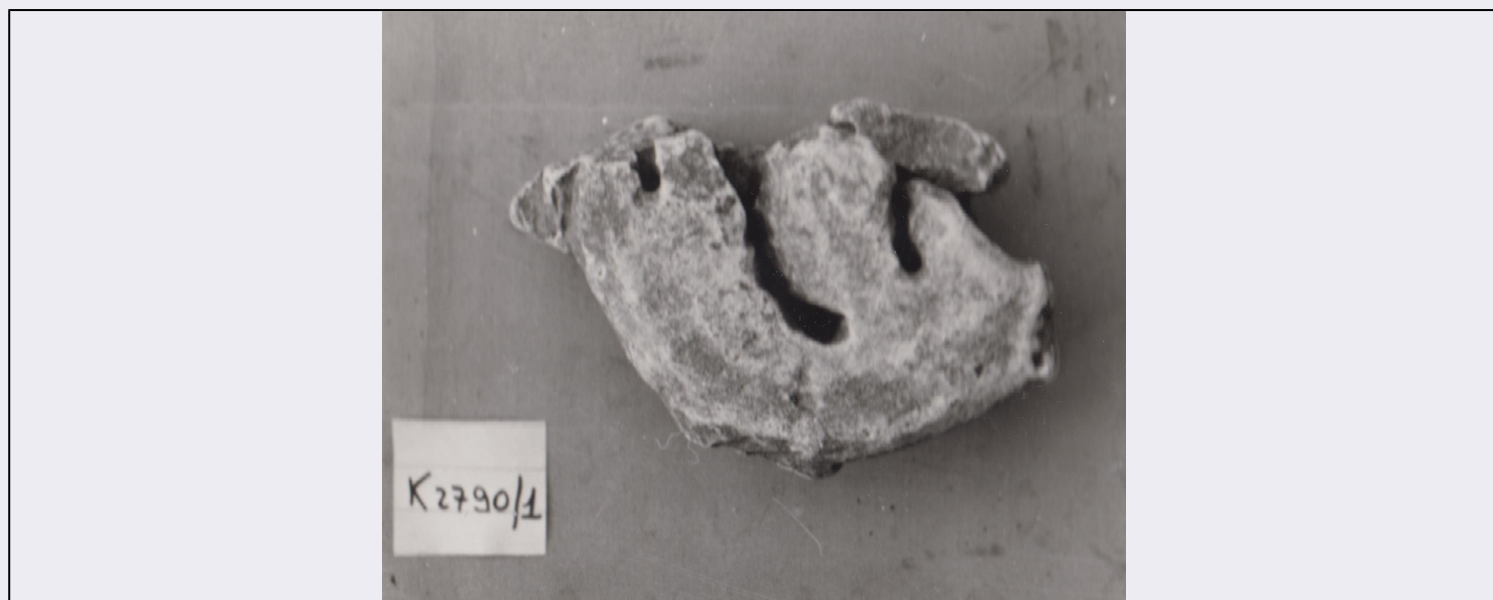


SCHEDA



CD - CODICI

TSK - Tipo di scheda	RA
LIR - Livello di ricerca	I
NCT - CODICE UNIVOCO	
NCTR - Codice regione	07
NCTN - Numero catalogo generale	00003717
ESC - Ente schedatore	S19
ECP - Ente competente	S19

LC - LOCALIZZAZIONE

PVC - LOCALIZZAZIONE GEOGRAFICO-AMMINISTRATIVA

PVCS - Stato	ITALIA
PVCP - Provincia	SP
PVCC - Comune	Ortonovo
PVL - Altra località	Area Archeologica di Luni

LDC - COLLOCAZIONE SPECIFICA

LDCT - Tipologia	deposito
LDCQ - Qualificazione	statale
LDCN - Denominazione attuale	magazzino K
LDCC - Complesso di appartenenza	Area archeologica di Luni

UB - UBICAZIONE

INV - INVENTARIO DI MUSEO O SOPRINTENDENZA

INVN - Numero	24404
---------------	-------

LA - ALTRE LOCALIZZAZIONI

TCL - Tipo di Localizzazione	luogo di reperimento
------------------------------	----------------------

PRV - LOCALIZZAZIONE GEOGRAFICO-AMMINISTRATIVA

PRVS - Stato	Italia
PRVP - Provincia	SP
PRVC - Comune	Ortonovo
PRVL - Località	LUNI MARE

RP - REPERIMENTO

LGI - COORDINATE I.G.M. O ALTRO	
LGII - Istituto	I.G.M.
LGIN - Numero foglio	96
LGIQ - Sigla quadrante	III, SO
SPR - Specifiche di reperimento	area del Grande Tempio

DSC - DATI DI SCAVO

DSCI - Inventario di scavo	K 2790/1
----------------------------	----------

OG - OGGETTO

OGT - OGGETTO	
OGTD - Definizione	capitello
CLS - Classe e produzione	elementi decorativi

DT - CRONOLOGIA

DTZ - CRONOLOGIA GENERICA	
DTZG - Secolo	età imperiale
DTM - Motivazione cronologia	analisi stilistica

MT - DATI TECNICI

MTC - Materia e tecnica	marmo lunense
-------------------------	---------------

MIS - MISURE

MISU - Unità	cm
MISV - Varie	misure massime 10.5 x 7 x 5

CO - CONSERVAZIONE

STC - STATO DI CONSERVAZIONE	
STCC - Stato di conservazione	frammentario
STCS - Indicazioni specifiche	discreta consistenza del materiale

DA - DATI ANALITICI

DES - DESCRIZIONE

DESO - Indicazioni sull'oggetto	Parte della foglia di un capitello corinzio con elementi spessi e ricurvi a ricciolo.
------------------------------------	---

TU - CONDIZIONE GIURIDICA E VINCOLI

ACQ - ACQUISIZIONE

ACQT - Tipo acquisizione	scavo
ACQL - Luogo acquisizione	La Spezia/ SP/ Ortonovo/ Luni

CDG - CONDIZIONE GIURIDICA

CDGG - Indicazione generica	proprietà Stato
CDGS - Indicazione	

specifica	Ministero per i Beni e le Attività Culturali
DO - FONTI E DOCUMENTI DI RIFERIMENTO	
FTA - FOTOGRAFIE	
FTAX - Genere	documentazione allegata
FTAP - Tipo	positivo b/n
FTAN - Codice identificativo	00003717_01_L5149
CM - COMPILAZIONE	
CMP - COMPILAZIONE	
CMPD - Data	1974
CM PN - Nome compilatore	Chiaramonte Trerè, Cristina
FUR - Funzionario responsabile	Tiné, Fernanda
RVM - TRASCRIZIONE PER MEMORIZZAZIONE	
RVMD - Data registrazione	2016
RVMN - Nome revisore	Repetto, Denise