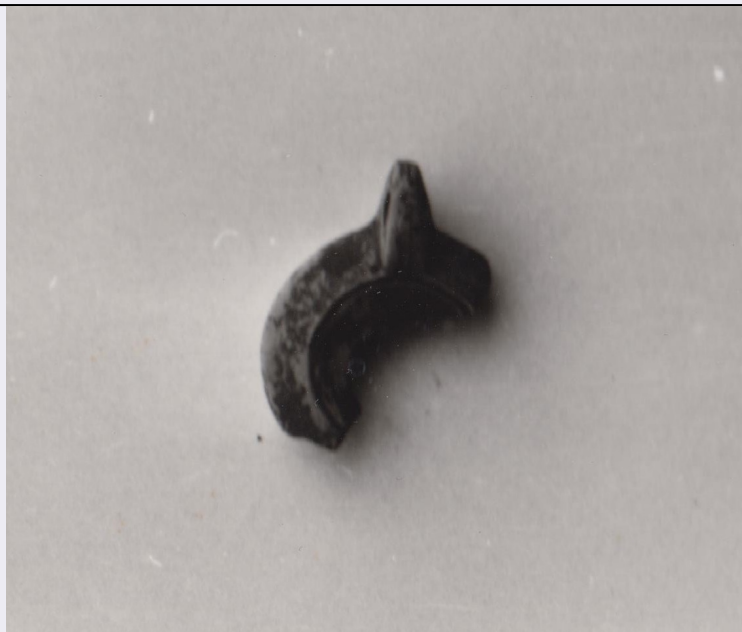


SCHEDA



CD - CODICI

TSK - Tipo di scheda RA

LIR - Livello di ricerca I

NCT - CODICE UNIVOCO

NCTR - Codice regione 07

NCTN - Numero catalogo generale 00003718

ESC - Ente schedatore S19

ECP - Ente competente S19

LC - LOCALIZZAZIONE

PVC - LOCALIZZAZIONE GEOGRAFICO-AMMINISTRATIVA

PVCS - Stato ITALIA

PVCP - Provincia SP

PVCC - Comune Ortonovo

PVL - Altra località Area Archeologica di Luni

LDC - COLLOCAZIONE SPECIFICA

LDCT - Tipologia deposito

LDCQ - Qualificazione statale

LDCN - Denominazione attuale magazzino K

LDCC - Complesso di appartenenza Area archeologica di Luni

UB - UBICAZIONE

INV - INVENTARIO DI MUSEO O SOPRINTENDENZA

INVN - Numero 24405

LA - ALTRE LOCALIZZAZIONI

TCL - Tipo di Localizzazione luogo di reperimento

PRV - LOCALIZZAZIONE GEOGRAFICO-AMMINISTRATIVA

PRVS - Stato	Italia
PRVP - Provincia	SP
PRVC - Comune	Ortonovo
PRVL - Località	LUNI MARE
RP - REPERIMENTO	
LGI - COORDINATE I.G.M. O ALTRO	
LGII - Istituto	I.G.M.
LGIN - Numero foglio	96
LGIQ - Sigla quadrante	III, SO
SPR - Specifiche di reperimento	area del Grande Tempio
DSC - DATI DI SCAVO	
DSCI - Inventario di scavo	K 2797/2
OG - OGGETTO	
OGT - OGGETTO	
OGTD - Definizione	antefissa
CLS - Classe e produzione	terrecotte architettoniche
DT - CRONOLOGIA	
DTZ - CRONOLOGIA GENERICA	
DTZG - Secolo	età imperiale
DTZS - Frazione di secolo	inizi
DTM - Motivazione cronologia	analisi stilistica
MT - DATI TECNICI	
MTC - Materia e tecnica	argilla
MIS - MISURE	
MISU - Unità	cm
MISA - Altezza	8
MISL - Larghezza	9
MISP - Profondità	3.5
CO - CONSERVAZIONE	
STC - STATO DI CONSERVAZIONE	
STCC - Stato di conservazione	frammentario
STCS - Indicazioni specifiche	superficie abrasa
DA - DATI ANALITICI	
DES - DESCRIZIONE	
DESO - Indicazioni sull'oggetto	Parte superiore di antefissa con palmetta a petalo centrale sormontante e petali laterali a volute. Argilla classe B, tipo 1.
TU - CONDIZIONE GIURIDICA E VINCOLI	
ACQ - ACQUISIZIONE	
ACQT - Tipo acquisizione	scavo
ACQL - Luogo acquisizione	La Spezia/ SP/ Ortonovo/ Luni

CDG - CONDIZIONE GIURIDICA**CDGG - Indicazione
generica**

proprietà Stato

**CDGS - Indicazione
specifica**

Ministero per i Beni e le Attività Culturali

DO - FONTI E DOCUMENTI DI RIFERIMENTO**FTA - FOTOGRAFIE****FTAX - Genere**

documentazione allegata

FTAP - Tipo

positivo b/n

FTAN - Codice identificativo

00003718_01_L5122

BIB - BIBLIOGRAFIA**BIBX - Genere**

bibliografia specifica

BIBA - Autore

Frova A.

BIBD - Anno di edizione

1973

BIBN - V., pp., nn.

coll. 739 ss.

BIBH - Sigla per citazione

1145

CM - COMPILAZIONE**CMP - COMPILAZIONE****CMPD - Data**

1974

CMPN - Nome compilatore

Chiaramonte Trerè, Cristina

**FUR - Funzionario
responsabile**

Tiné, Fernanda

RVM - TRASCRIZIONE PER MEMORIZZAZIONE**RVMD - Data registrazione**

2016

RVMN - Nome revisore

Repetto, Denise